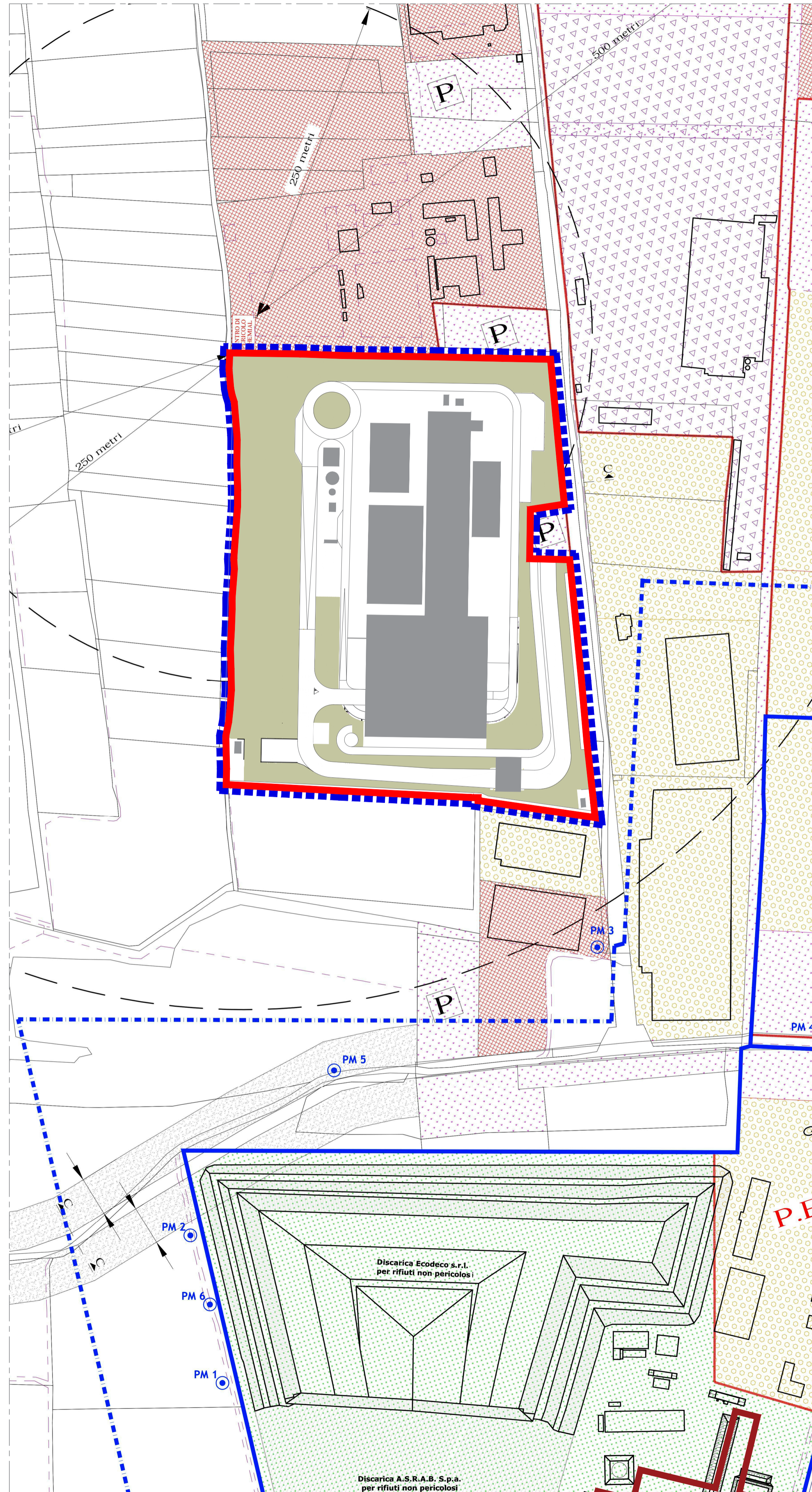
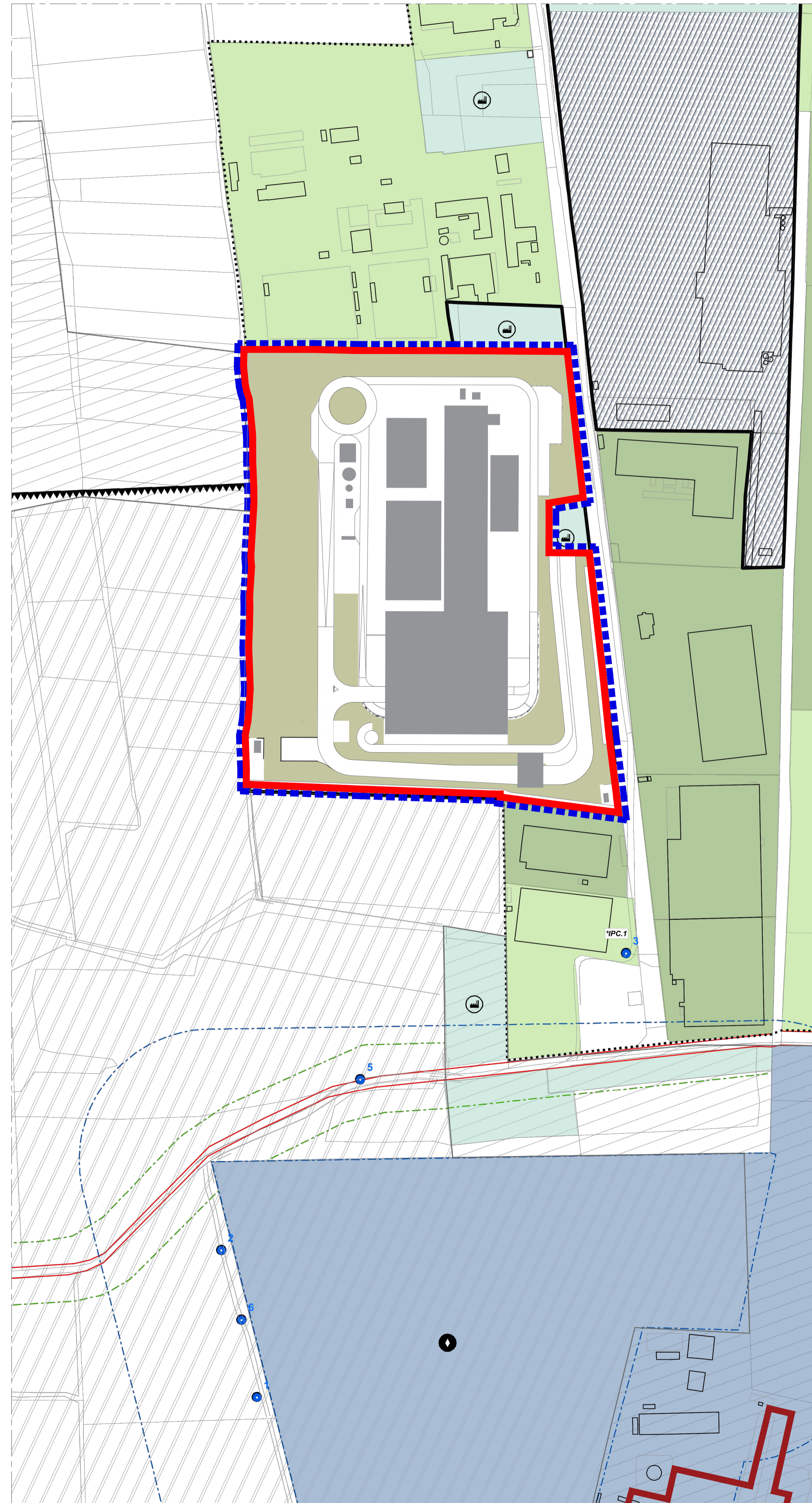


Inserimento della planimetria di progetto nell' estratto di PRGc vigente  
Scala 1:2000



Inserimento della planimetria di progetto nell' estratto di PRGc adottato  
Scala 1:2000



ESTRATTO PRG VIGENTE

USI PRODUTTIVI

- AREE PER NUOVI IMPIANTI PRODUTTIVI (NIP)
- AREE ARTIGIANALI ED INDUSTRIALI DI RIORDINO DA ATTREZZARE (AIR)
- PERIMETRAZIONE AREE DISCARICHE E POLO TECNOLOGICO

USI DEL SUOLO

- AREE PER ATTREZZATURE PUBBLICHE E DI USO PUBBLICO
- DESTINAZIONE DA DEFINIRSI
- CAVE

ESTRATTO PRG IN VARIANTE

- PIP - Aree sottoposte a piano per insediamenti produttivi
- ★ Strumenti urbanistici esecutivi in fase di attuazione
- PEC 01 Identificativo SUE (riferimento specifico nelle N.T.A.)
- AIU - Aree per impianti urbani

PERICOLOSITA' GEOMORFOLOGICA E CLASSI DI IDONEITA' ALL'UTILIZZO URBANISTICO

- Classe 2
- Perimetro Piano delle aree per insediamenti produttivi

00	Febbraio 2023	Prima emissione	crew
Revisione interna	Data	Descrizione revisione	Redazione
Numero documento interno		Derivato da	
CAVP09O10000LDA0802401			
Committente / Client		Titolo progetto	
		Impianto per la produzione di energia elettrica e termica mediante combustione di rifiuti speciali non pericolosi sito in Comune di Cavaglià (BI)	
A2A Ambiente S.p.A. Ingegneria Ambiente Via Olgettina 25 20132 Milano T [+39] 02 2729 81 ingegneria.ambiente@a2a.eu www.a2ambiente.eu		Titolo documento PIANO DELLE AREE PER INSEDIAMENTI PRODUTTIVI I Planimetria di progetto inserita nei PRGc adottato e vigente	
Numero Tavola	Scala	Scala piottaggio	
Tav. 76	1:2000	1:1	
Fornitore	Progettista	Verifica	
		M. Mazzarella 	
Via Cefalonia 70 Crystal Palace 25124 Brescia T [+39] 030 221166 info@crew.it		Proponente - Legale Rappresentante F. Roncari	Approvazione C. Donati 

E' vietato consegnare a terzi o riprodurre questo documento, utilizzarne il contenuto o renderlo comunque noto a terzi senza autorizzazione. Ogni infrazione comporta il risarcimento dei danni subiti. Sono riservati tutti i diritti derivanti dalla concessione di brevetti per invenzioni, di modelli industriali di utilità e di disegni o modelli. The reproduction, distribution and utilization of this document as well the communication of its contents to others without express authorization is prohibited. Offenders will be held liable for the payment of damages. All rights reserved in the event of the grant of patent, utility model or design.