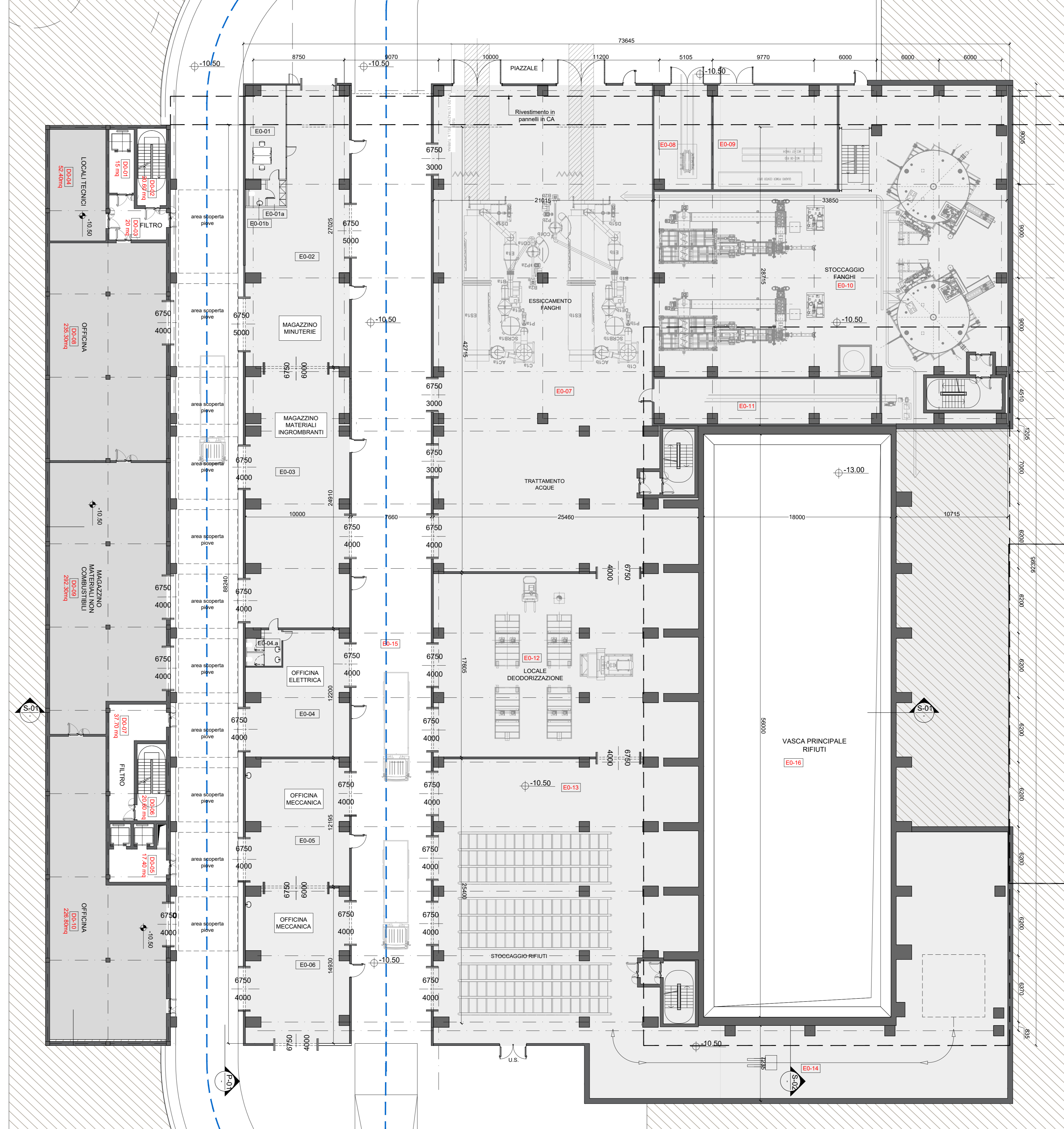
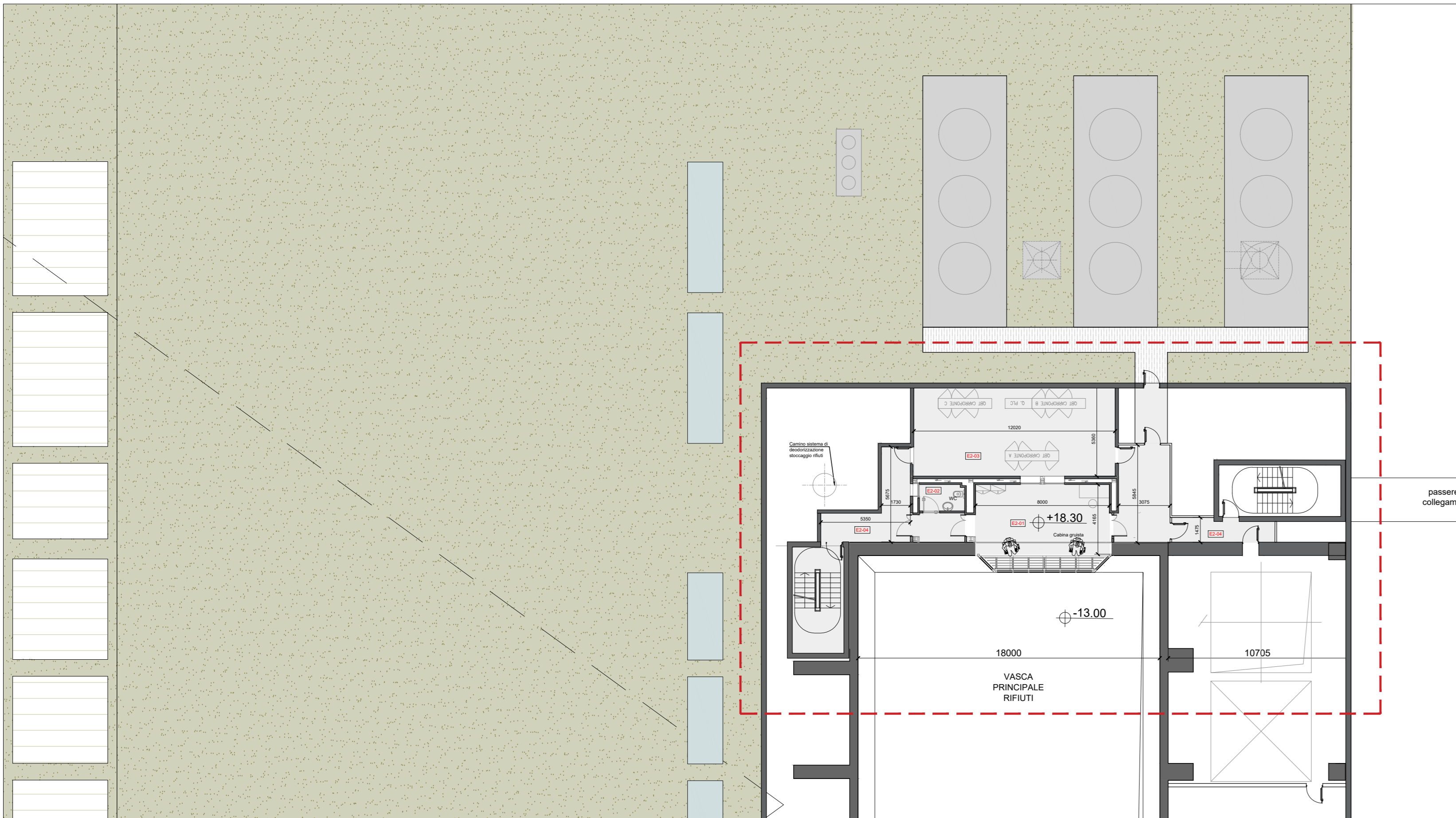


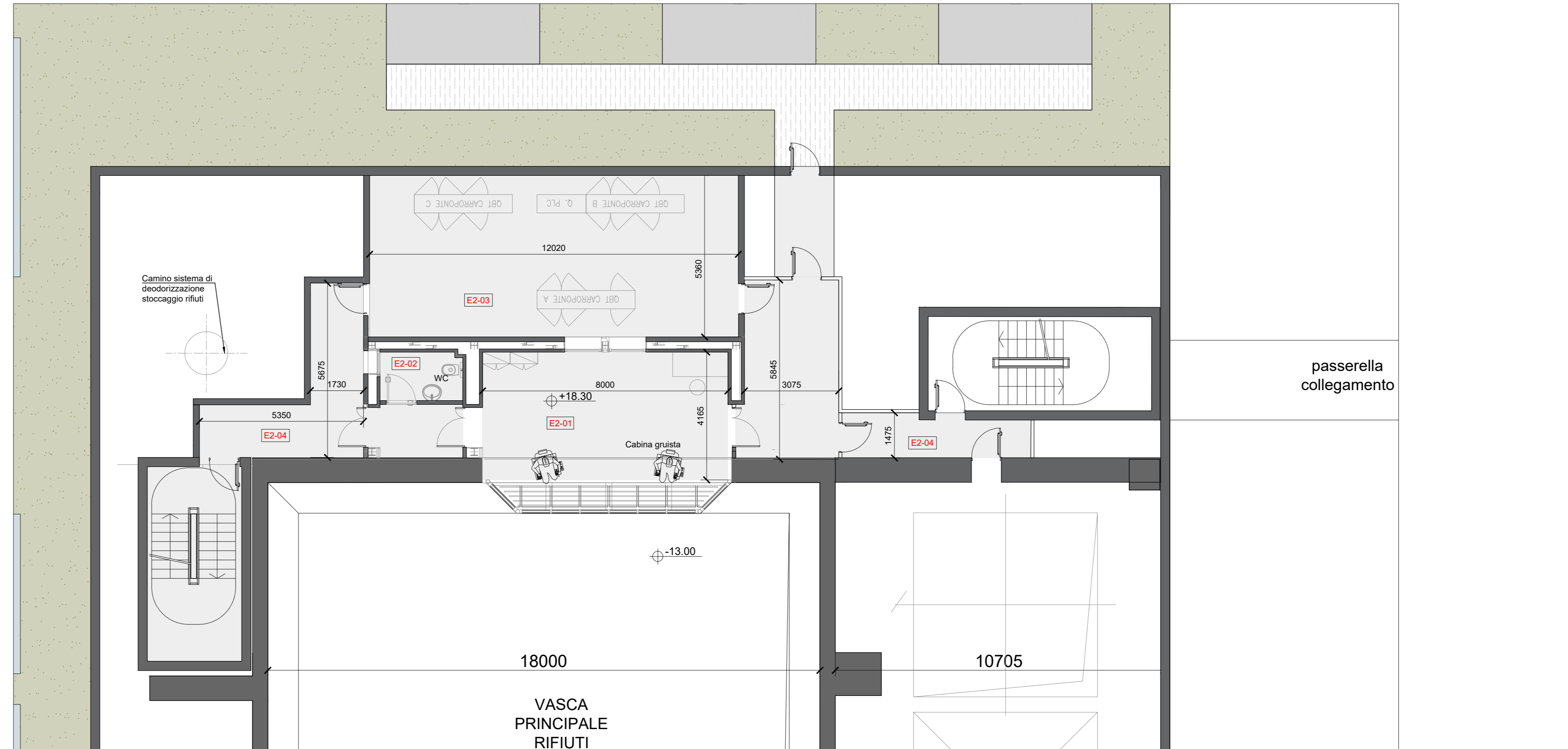
Pianta Quota +0.50m
Scala 1:200



Pianta Quota -10.50m
Scala 1:200

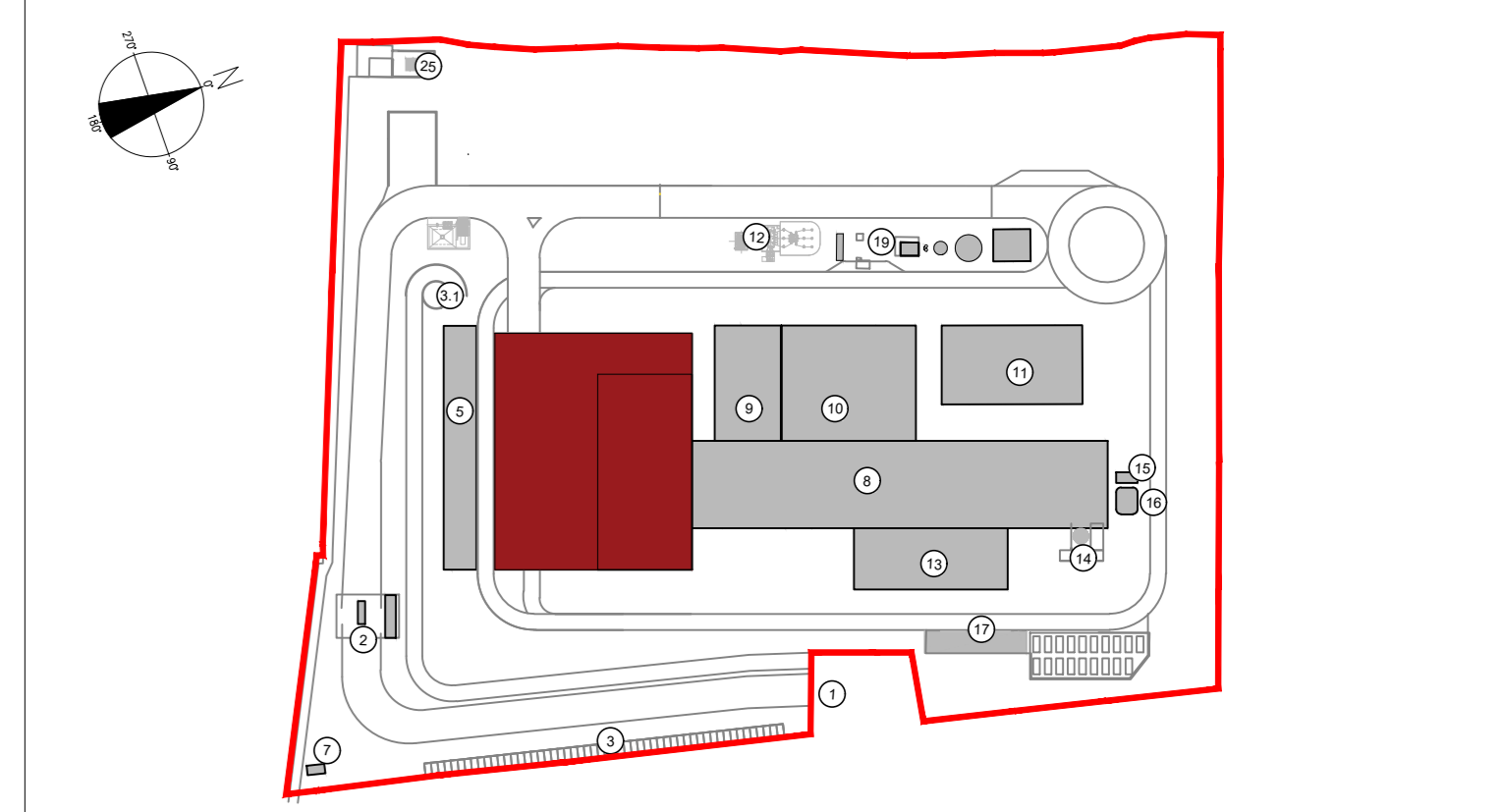


Stralcio Pianta quota +18.30m
Scala 1:200



Cabina gruista quota +18.30m
Scala 1:100

KEYPLAN



- 1 Accesso Impianto
- 2 Guardiola
- 3 Parcheggio sistema visitatori
- 4 Centro visitatori, laboratorio, uffici e spogliatoi
- 5 Piazzale scarico rifiuti, stoccaggio fanghi ad elevato contenuto di acqua, essiccazione fanghi, deodorazione, stoccaggio rifiuti corrosivi, officine e magazzini, senza dimostrativa
- 6 Vasca principale di stoccaggio rifiuti
- 7 cabina elettrica MT/MT
- 8 Cabina ingegneria, laboratorio cornei pesanti, linea trattamento fumi
- 9 Sala controllo, sala qualità, locale bagno, sala, ufficio, archivio
- 10 Locale turbogruppi, compressori, impianto produzione acqua demineralizzata
- 11 Stazione elettrica AT
- 12 Silo di stoccaggio selenio reagente e magazzini in polvere
- 13 Stoccaggio sul sito, atmosfera
- 14 Camino
- 15 Stoccaggio temporaneo cassoni big-bag/ristamata
- 16 Pozzo, settatoi acqua industriale e acqua antiruggine, fabbricato pompe antiruggine, deposito oli e lubrificanti deposito gas tecnici, diesel, sezione
- 17

- CONVENZIONI GRAFICHE
- Grigliato
 - Copertura verde - sedum
- Quota altimetrica finito - piante
 Sezioni / Prospetti
 Quota altimetrica finito - sezioni
- X1-01** Codice locali Per calcolo superficie utili e rapporti aerodinamici dei locali far riferimento alla relazione generale
 numero progressivo
 livello
 edificio

NOTE:

- Le quote di livello sono relative alla q.t.a.0.00 di progetto, corrispondente a +225.80 m s.l.m.
- Le misure sono espresse in millimetri tranne ove diversamente indicato
- Nella fase di progettazione esecutiva, tutte le misure indicate saranno da verificare in sito.
- In caso di divergenza fra differenti elaborati di progetto, prevalgono sempre i disegni di maggiore dettaglio.

N.B. Il layout delle componenti tecnologiche interne è puramente indicativo.

00	Febbraio 2023	Prima emissione	crew
Revisione	Stato	Data	Descrizione revisione
Numero documento interno		Derivato da	
CAVP09R1000CDN0800104			
Committente / Client		Titolo progetto	
		Impianto per la produzione di energia elettrica e termica mediante combustione di rifiuti speciali non pericolosi sito in Comune di Cavaglià (BI)	
A2A Ambiente S.p.A. Ingegneria Ambiente Via Oggettina 25 20132 Milano T [+39] 02 2729 81 ingegneria.ambiente@a2a.eu www.a2ambiente.eu		Titolo documento PIANO DELLE ANEE PER INBIEDIAMENTI PRODUTTIVI Fabbricato Stoccaggio Rifiuti - Pianta	
Numero tavola		Scala	Scala pignaggio
Tav. 25		1:200	1:1
Progettista		Verifica	
M. Mazzarella <i>Marta Mazzarella</i>		Approvazione	
Proprietore - Legale Rappresentante F. Roncari		Approvazione C. Donati 	
Via Cefalonia 70 Crystal Palace 25124 Brescia T [+39] 030 221166 info@crew.it			

E' vietato coniare a terzi o riprodurre questo documento, utilizzare il contenuto o renderlo comunque noto a terzi senza autorizzazione. Ogni infrazione comporta il risarcimento dei danni subiti. Sono riservati tutti i diritti derivanti dalla concessione di brevetti per invenzioni, di modelli industriali di utilità e di disegni o modelli. The reproduction, distribution and utilization of this document as well the communication of its contents to others without express authorization is prohibited. Otherwise will be held liable for the payment of damages. All rights reserved in the event of the grant of patent, utility models or design.