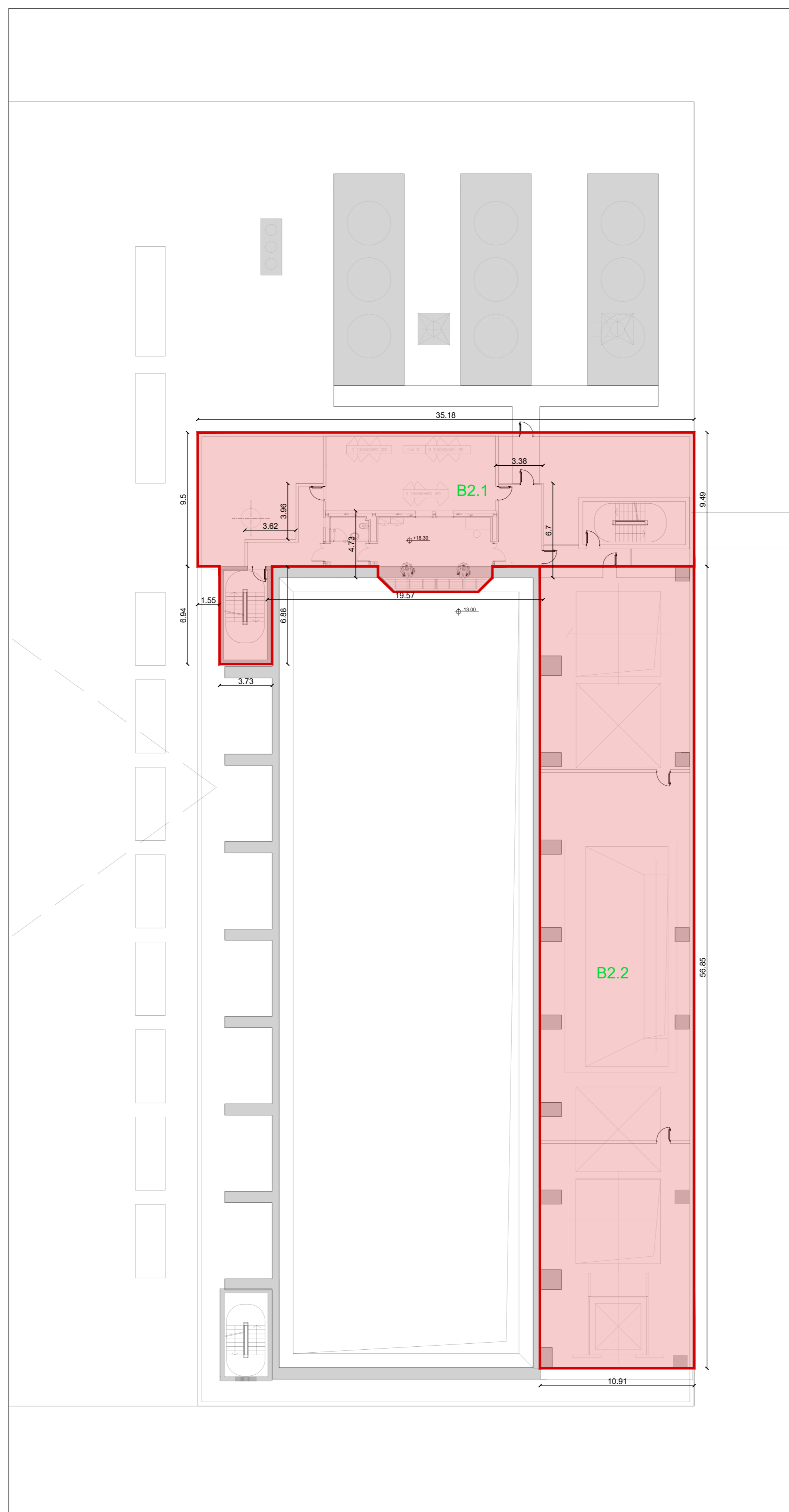
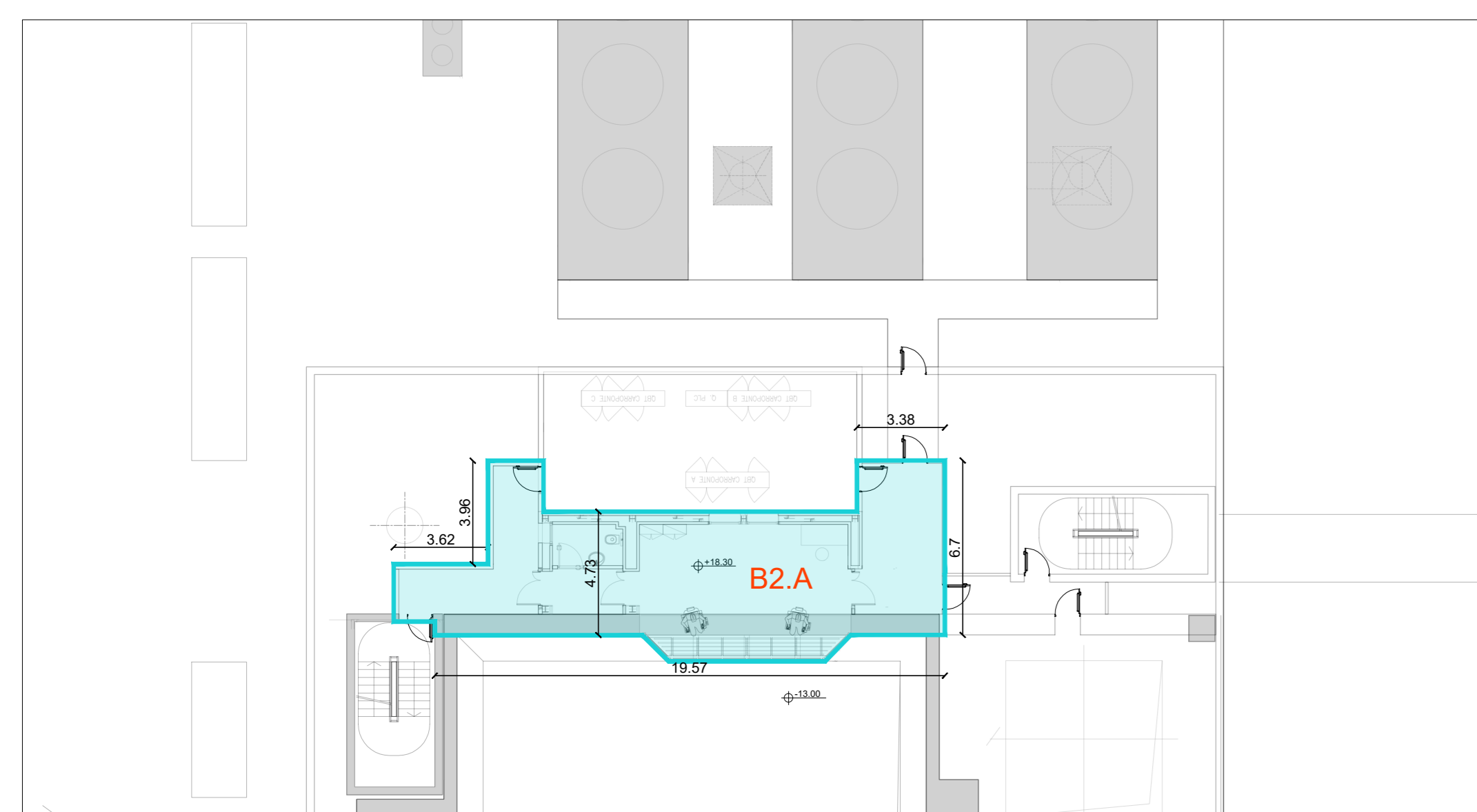


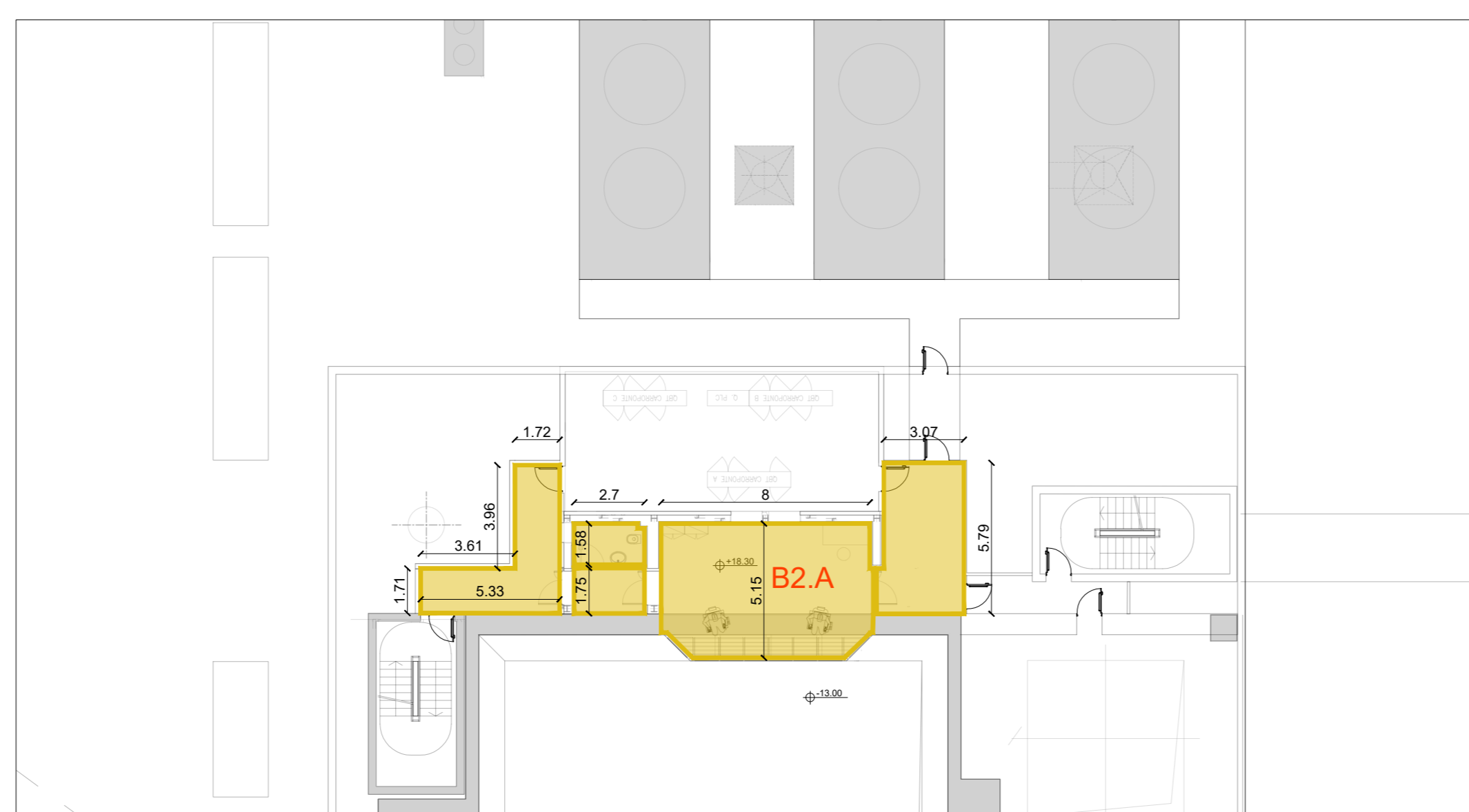
Pianta Livello +0.5- Superficie Totale



Pianta livello +18.30 - Superficie Totale

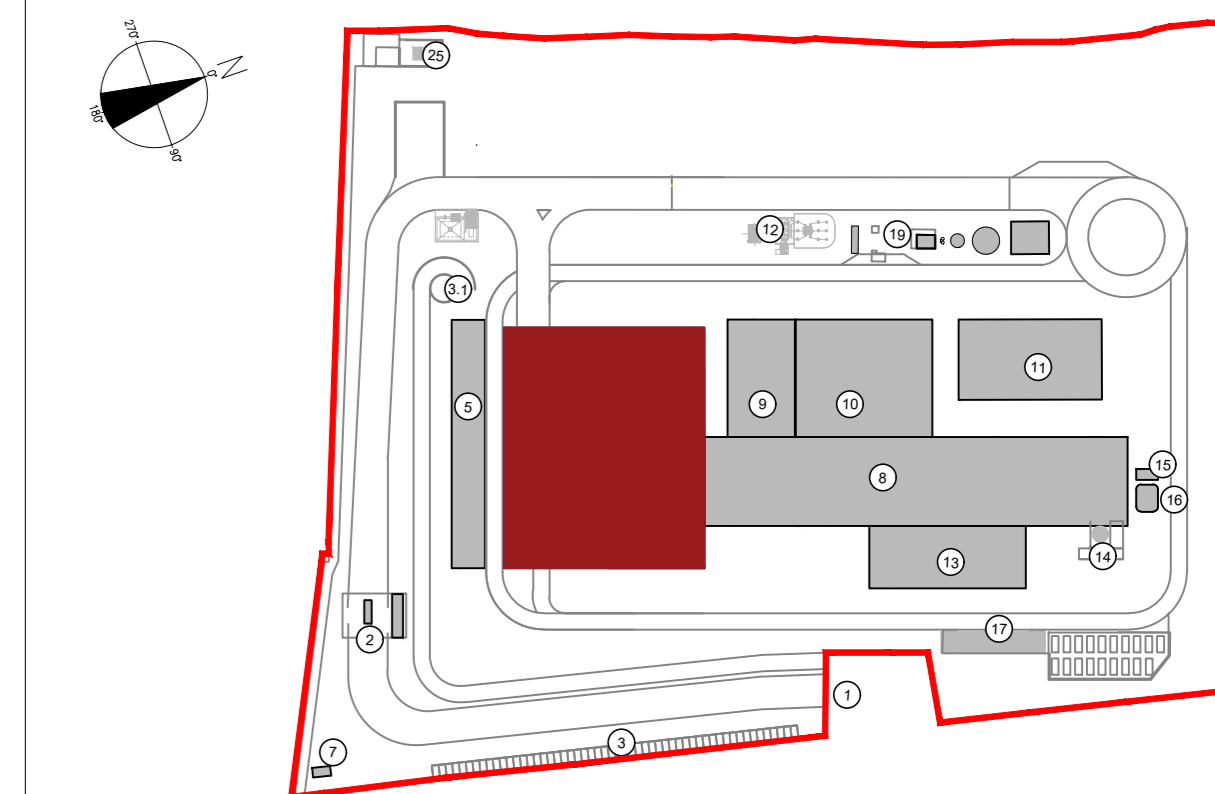


Pianta livello +18.30 -Superficie Lorda



Pianta livello +18.30 -Superficie Utile

KEYPLAN



LEGENDA

- PROGETTO
- Superficie Totale
 - Superficie Lorda
 - Superficie Utile
- AX.1 Codice Superficie Totale
 numero progressivo identificativo dell'area
 numero identificativo del livello
 lettera identificativa dell'edificio
- AX.A Codice Superficie Lorda
 numero progressivo identificativo dell'area
 numero identificativo del livello
 lettera identificativa dell'edificio

Per la destinazione d'uso dei locali fare riferimento all'elaborato architettonico:
 CAVP09R10000CDN080010100

SUPERFICIE TOTALE		SUPERFICIE LORDA		SUPERFICIE UTILE		
Edificio B - Fabbricato Rifiuti						
Edificio B - Fabbricato Rifiuti	B-1.1	523,96	B-1.A	49,82	B-1.A	40,80
Edificio B - Fabbricato Rifiuti	B-1.2	1341,88	B-1.B	131,01	B-1.B	115,61
Edificio B - Fabbricato Rifiuti	B-1.3	955,67	B-1.C	129,05	B-1.C	117,49
Edificio B - Fabbricato Rifiuti	B-1.4	1154,29	B-1.D	157,34	B-1.D	142,24
Edificio B - Fabbricato Rifiuti	B-1.5	996,98				
Edificio B - Fabbricato Rifiuti	B-1.6	961,6				
Totale		10.570,75	Totale	577,20	Totale	499,80

NOTE:
 - Per verifiche urbanistiche fare riferimento all'elaborato: "CAVP09R10000CAA080001 - Relazione urbanistica"
 -Le quote di livello sono relative alla q.t.a di progetto, corrispondente a +225.80 m s.l.m.

00	Febbraio 2023	Prima emissione	crew
Revisione	Data	Descrizione revisione	Redazione
Numero documento interno		Derivato da	
CAVP09R10000CDN0800106			
Committente / Client		Titolo progetto	
		Impianto per la produzione di energia elettrica e termica mediante combustione di rifiuti speciali non pericolosi sito in Comune di Cavaglià (BI)	
A2A Ambiente S.p.A. Ingegneria Ambiente Via Olgettina 25 20132 Milano T [+39] 02 2729 81 ingegneria.ambiente@a2a.eu www.a2aambiente.eu		Titolo documento PIANO DELLE AREE PER INSEDIAMENTI PRODUTTIVI Verifica parametri STot - SL - SUL: Fabbricato Stoccaggio Rifiuti 2/2	
		Numero Tavola Tav.54/2	
Via Cefalonia 70 Crystal Palace 25124 Brescia T [+39] 030 221166 info@crew.it		Scala 1:200	
Progettista 		Scala pignaggio 1:1	
Proprietario - Legale Rappresentante F. Roncari		Verifica M. Mazzarella 	
Approvazione C. Donati 			

E' vietato consegnare a terzi o riprodurre questo documento, utilizzare il contenuto o renderlo comunque noto a terzi senza autorizzazione. Ogni infrazione comporta il pagamento dei danni sociali. Sono riservati tutti i diritti derivanti dalla concessione di brevetti per invenzioni, di modelli industriali di utilità e di disegni o modelli. The reproduction, distribution and utilization of this document as well the communication of its contents to others without express authorization is prohibited. Offenders will be held liable for the payment of damages. All rights reserved in the event of the grant of patent, utility models or design.