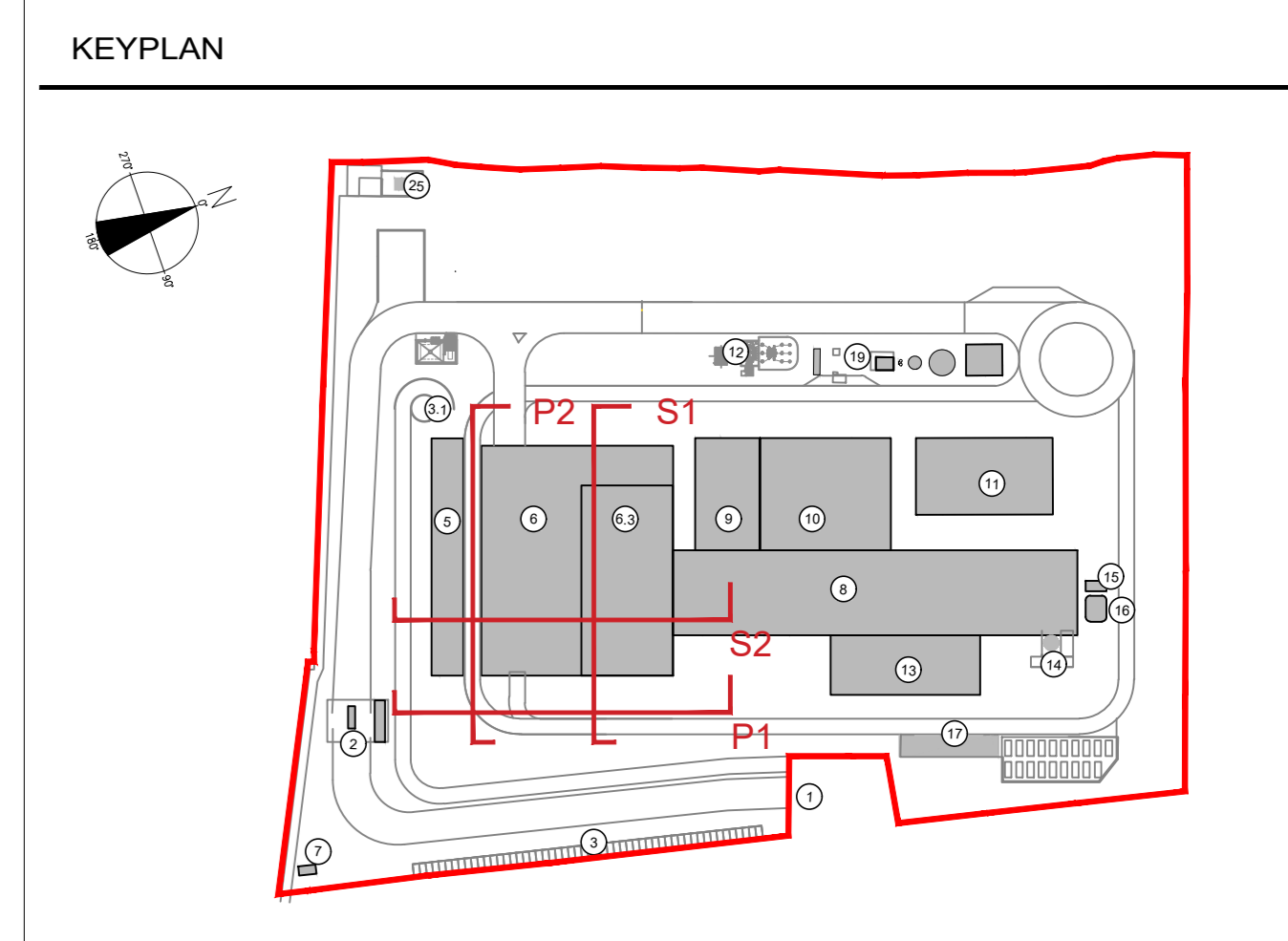


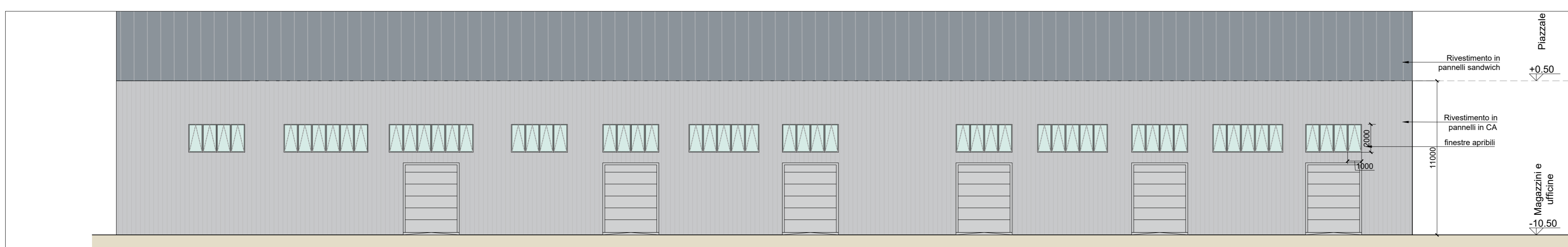
Dettaglio fondo vasca di stoccaggio
Scala 1:10



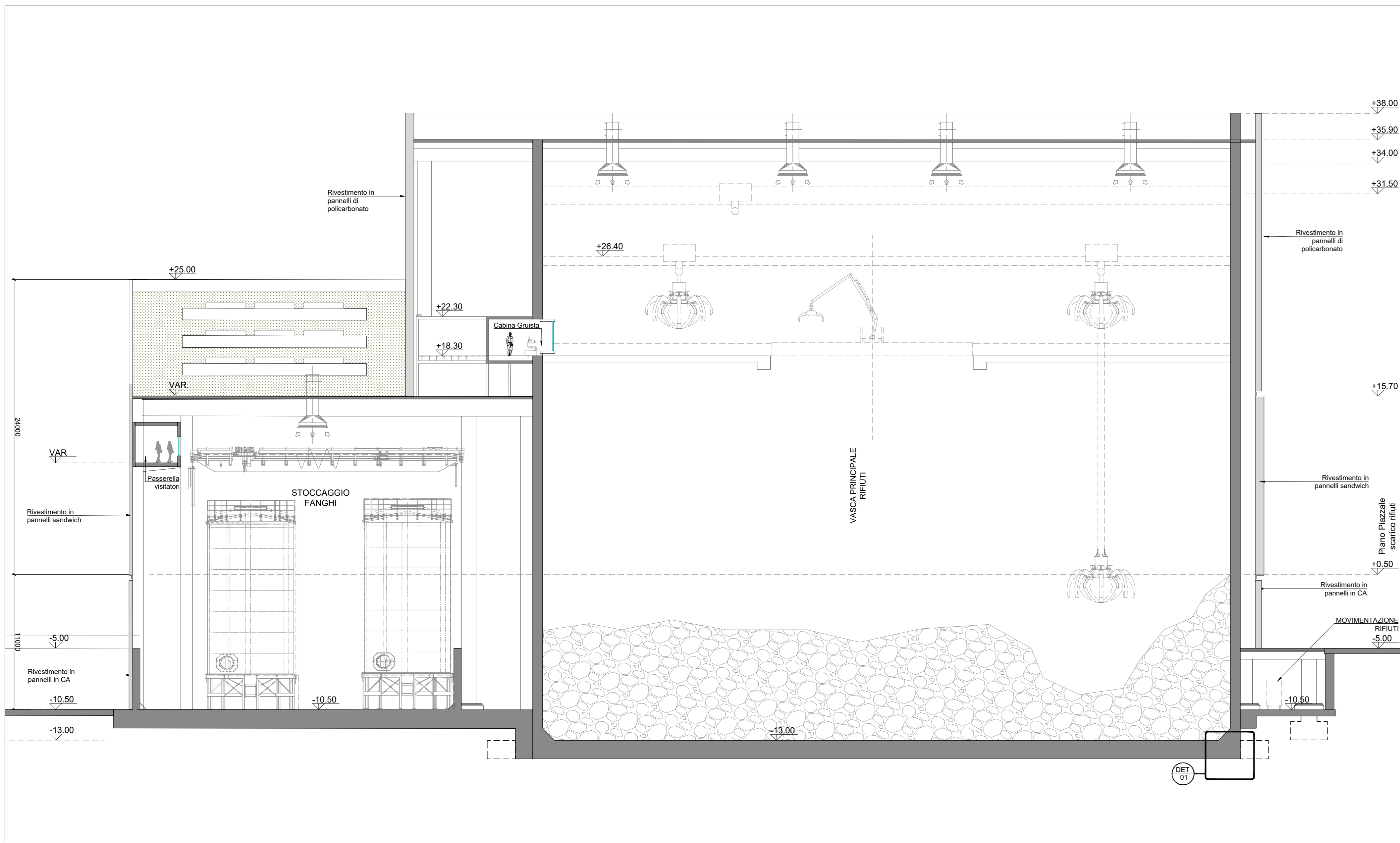
- 1 Accesso impianto
- 2 Guardiola
- 3 Parcheggio esterno visitatori
- 4 Centro visitatori, laboratorio, uffici e spogliatoi
- 5 Piazzale scarico rifiuti, stoccaggio fanghi ad elevato contenuto di acqua, essiccazione fanghi, deodorazione, stoccaggio rifiuti confezionati, uffici e magazzini, senza dimostrativa
- 6
- 6.3 Vasca principale di stoccaggio rifiuti
- 7 cabina elettrica MT/MT
- 8 Caldaia integrata, fabbricato corredi pesanti, linea trattamento fumi
- 9 Sala controllo, sale spalti, locale bagno, sala, ufficio, archivio
- 10 Locale turbotrappico, compressori, impianto produzione acqua demineralizzata
- 11
- 12 Stazione elettrica AT
- 13 Silo di stoccaggio seneri maggesi e maggesi in polvere
- 14 Stoccaggio sol. acq. atmosferica
- 15
- 16
- 17
- 18
- 19 Pozzo, serbatoi acqua industriale e acqua antincendio, fabbricato pompe antincendio, deposito oli e lubrificanti deposito gas tecnici, diesel, stazione

- CONVENZIONI GRAFICHE
- Grigliate
 - Copertura verde - sedum
 - Quota altimetrica finito - piante
 - Sezioni / Prospetti
 - Quota altimetrica finito - sezioni
- X1-01 Codice locali Per calcolo superfici utili e rapporti aerodinamici dei locali far riferimento alla relazione generale
- Rivestimento in pannelli sandwich varie cromie
 - Rivestimento in pannelli in policarbonato colore chiaro
 - Rivestimento in pannelli in CA

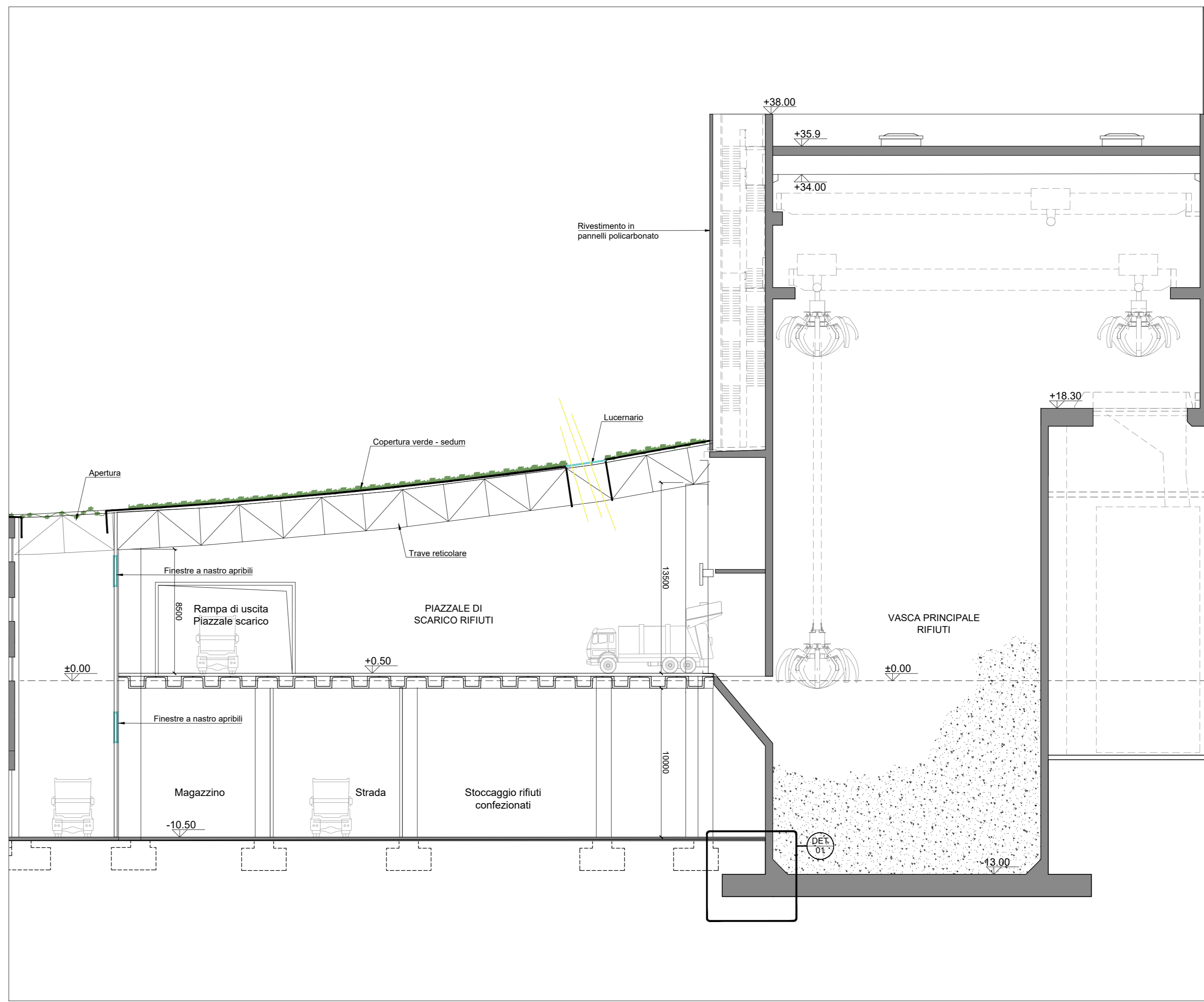
Stralcio Prospetto P1
Scala 1:200



Stralcio Prospetto P2- sotto avanfossa in corrispondenza del cavedio
Scala 1:200



Sezione S1
Scala 1:200



Sezione S2
Scala 1:200

NOTE:
- Le quote di livello sono relative alla q.t.a +0.00 di progetto, corrispondente a +225.80 m s.l.m.
- Le misure sono espresse in millimetri tranne ove diversamente indicato
- Nella fase di progettazione esecutiva, tutte le misure indicate saranno da verificare in sito
- In caso di divergenza fra differenti elaborati di progetto, prevalgono sempre i disegni di maggiore dettaglio.
N.B. Il layout delle componenti tecnologiche interne è puramente indicativo.

00	Febbraio 2023	Prima emissione	crew
Revisione	Data	Descrizione revisione	Redazione
Numero documento interno		Derivato da	
CAVP09R1000CDN0800202			
Comittente / Client		Titolo progetto	
a2a LIFE COMPANY		Impianto per la produzione di energia elettrica e termica mediante combustione di rifiuti speciali non pericolosi sito in Comune di Cavaglià (BI)	
A2A Ambiente S.p.A. Ingegneria Ambiente Via Olgettina 25 20132 Milano T [+39] 02 2729 81 ingegneria.ambiente@a2a.eu www.a2aambiente.eu		Titolo documento PIANO DELLE ANEE PER INBEDIAMENTI PRODUTTIVI Fabbricato Stoccaggio Rifiuti - Sezione e Prospetti	
Numero tavola	Scala	Scala piottaggio	
Tav.26	1:200	1:1	
Progettista	Verifica	Approvazione	
CREW	M. Mazzarella Matteo Pignatelli	C. Donati	
Proprietario - Legale Rappresentante	Approvazione		
F. Roncari	C. Donati		
Via Cefalonia 70 Crystal Palace 25124 Brescia T [+39] 030 221166 info@crew.it			

E' vietato coniare a terzi o riprodurre questo documento, utilizzare il contenuto o renderlo comunque noto a terzi senza autorizzazione. Ogni infrazione comporta il risarcimento dei danni subiti. Sono riservati tutti i diritti derivanti dalla concessione di brevetti per invenzioni, di modelli industriali di utilità e di disegni e modelli. The reproduction, distribution and utilization of this document as well as the communication of its contents to others without express authorization is prohibited. Otherwise will be held liable for the payment of damages. All rights reserved in the event of the grant of patent, utility models or design.