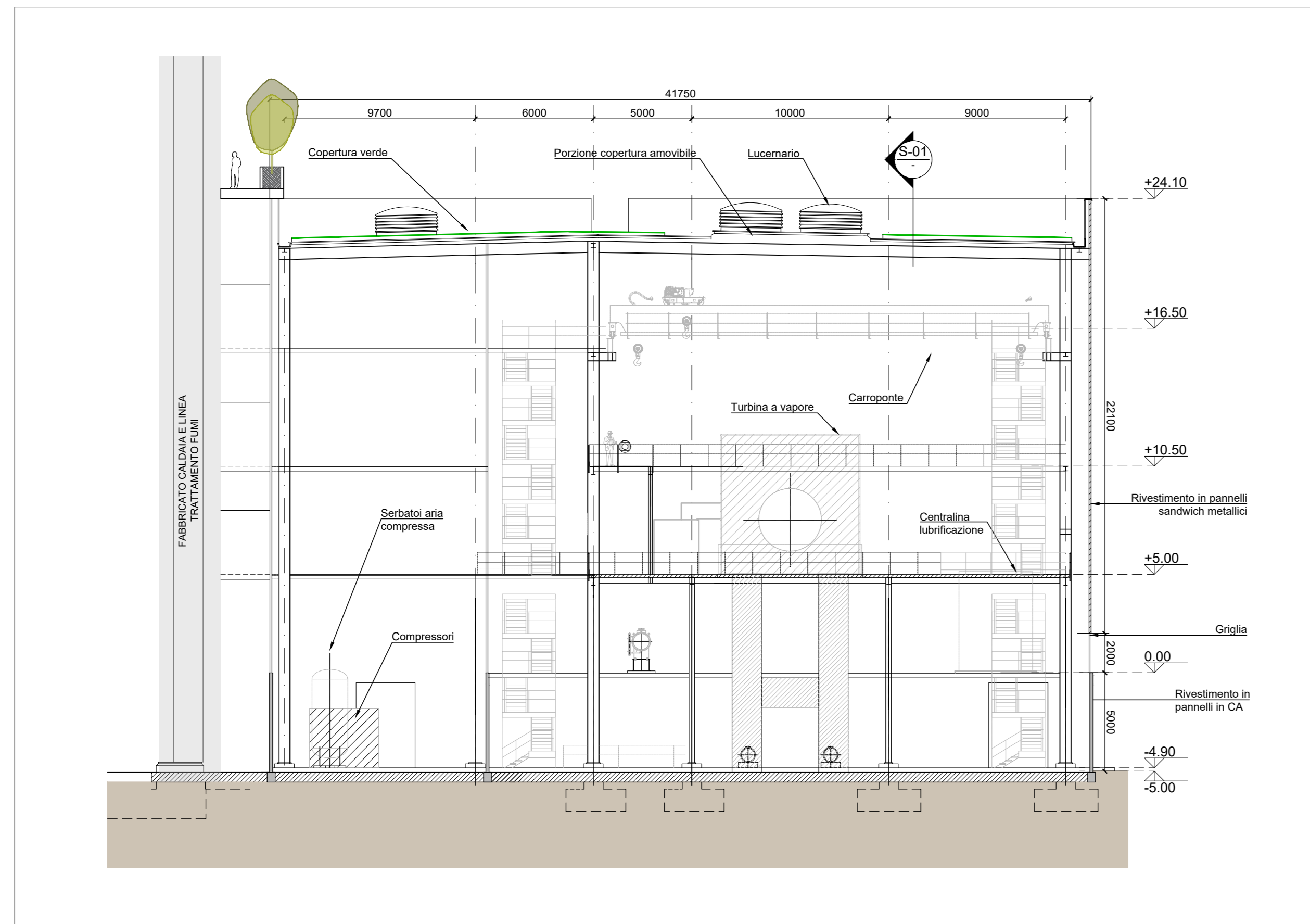


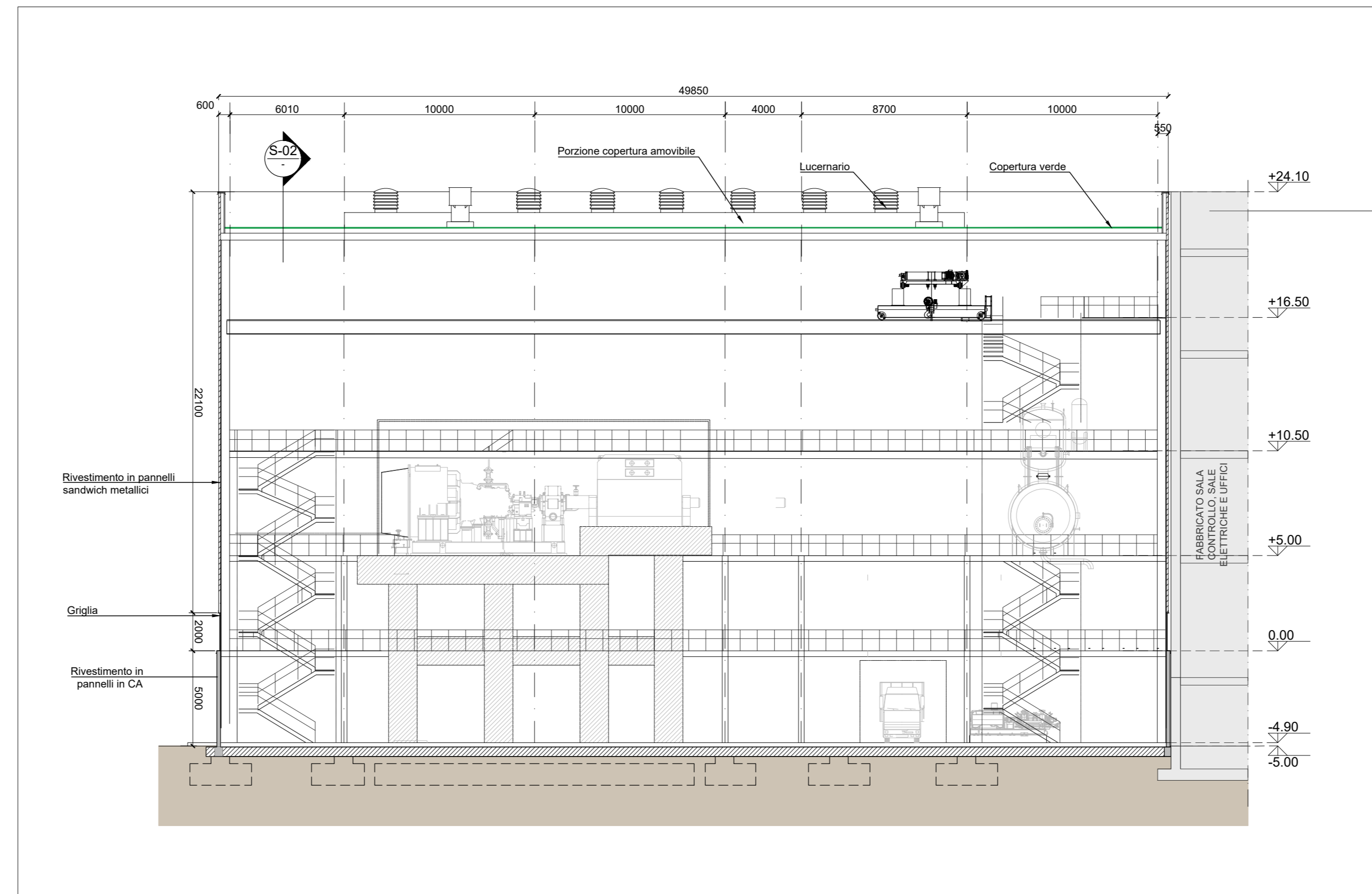
Prospetto Nord
Scala 1:200



Prospetto Ovest
Scala 1:200

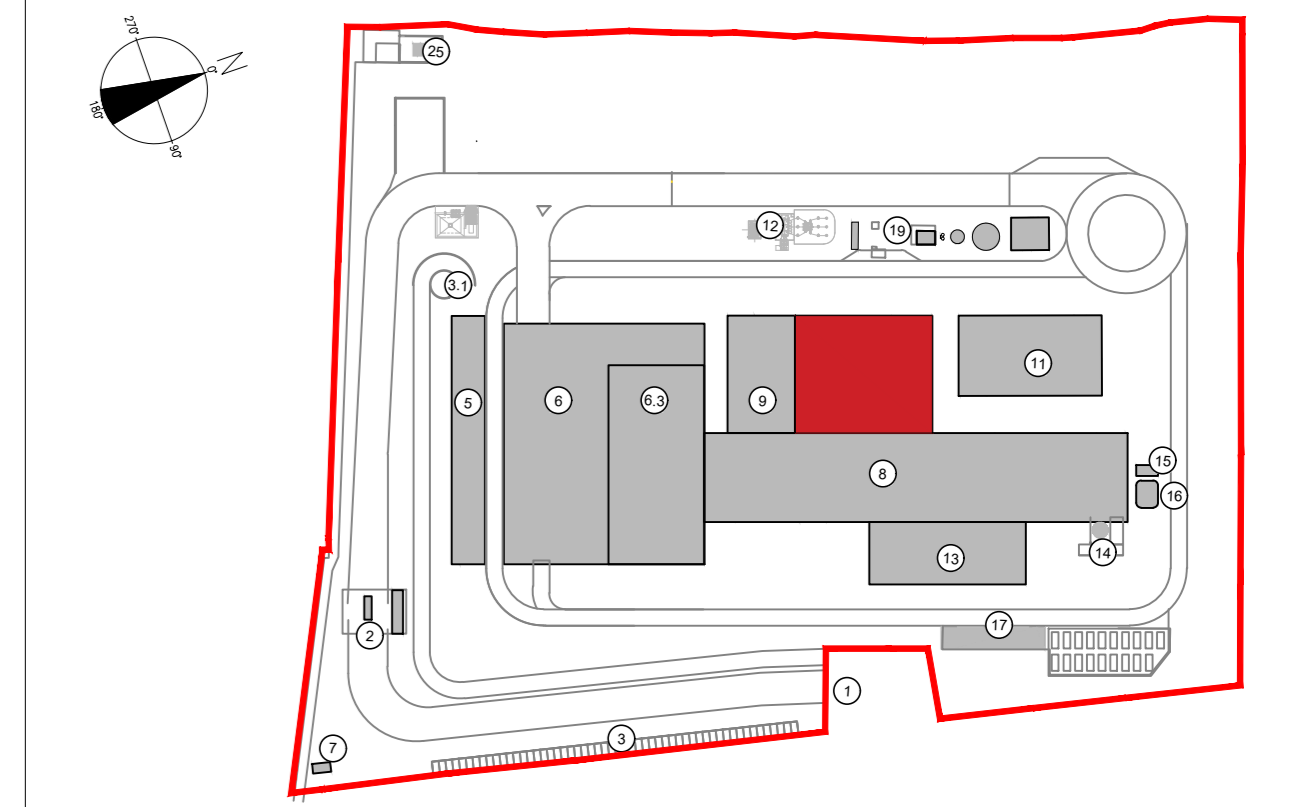


Sezione Trasversale S-02
Scala 1:200



Sezione Longitudinale S-01
Scala 1:200

KEYPLAN



- 1 Accesso impianto
- 2 Guardiene
- 3 Parcheggio esterno visitatori
- 5 Centro visitatori, laboratorio, uffici e spogliatoi
- 6 Piazzale scarico rifiuti, stoccaggio fanghi ad elevato contenuto di acqua, essiccamento fanghi, desorbimento, stoccaggio rifiuti confezionati, officina e magazzino, area di stoccaggio
- 6.3 Vigna principale di stoccaggio rifiuti
- 7 caldaia elettrica MT/HT
- 8 Caldaia a fanghi, laboratorio carni pesanti, linea trattamento fumi
- 9 Sala controllo, sala quasi, locale batterie, traliccio, ufficio, archivio
- 10 Locale laboratorio, compressori, impianto produzione acqua demin.
- 11 Ammoniacalatore
- 12 Stazione elettrica AT
- 13 Siti di stoccaggio carni leggere e maglieri in polvere
- 14 Stoccaggio sol. acq. ammoniacale
- 15 Centro
- 16 Stoccaggio temporaneo carni (log-bag) sistemate
- 19 Pozzo serbatoio acqua industriale e acqua antincendio, laboratorio pompe antincendio, deposito oli e lubrificanti deposito gas tecnici, diesel, stazione

CONVENZIONI GRAFICHE

- ±0.00 Quota altimetrica finito - sezioni/prospetti
- Rivestimento in pannelli sandwich varie cromie
 - Rivestimento in pannelli in policarbonato colore chiaro
 - Rivestimento in pannelli in CA
 - Griglia di aerazione

- NOTE:
- Le quote di livello sono relative alla q.t.a ±0.00 di progetto, corrispondente a +225.80 m s.l.m.
 - Le misure sono espresse in millimetri tranne ove diversamente indicato
 - Nella fase di progettazione esecutiva, tutte le misure indicate saranno da verificare in sito
 - In caso di divergenza fra differenti elaborati di progetto, prevalgono sempre i disegni di maggiore dettaglio;
- N.B. Il layout delle componenti tecnologiche interne è puramente indicativo.

00	Febbraio 2023	Prima emissione	crew
Revisione	Data	Descrizione revisione	Redazione

Numero documento interno: CAVP09T10000CDN0800202
Derivato da: -

Committente / Client: **a2a LIFE COMPANY**

Titolo progetto: **Impianto per la produzione di energia elettrica e termica mediante combustione di rifiuti speciali non pericolosi sito in Comune di Cavaglià (BI)**

A2A Ambiente S.p.A.
Ingegneria Ambiente
Via Olgettina 25
20132 Milano
T [+39] 02 2729 81
ingegneria.ambiente@a2a.eu
www.a2ambiente.eu

Numero Tavola: **Tav.35** | Scala: 1:200 | Scala progetto: 1:1

Progettista: **CREW** (Gruppo Tecnico di Ingegneria)

Verifica: **M. Mazzarella**

Proprietario - Legale Rappresentante: **F. Roncari**

Approvazione: **C. Donati**

È vietato consegnare a terzi o riprodurre questo documento, utilizzare il contenuto o renderlo comunque noto a terzi senza autorizzazione. Ogni infrazione comporta il risarcimento dei danni subiti. Sono riservati tutti i diritti derivanti dalla concessione di brevetti per invenzioni, di modelli industriali di utilità e di disegni o modelli. The reproduction, distribution and utilization of this document as well as the communication of its contents to others without express authorization is prohibited. Offenders will be held liable for the payment of damages. All rights reserved in the event of the grant of patent, utility models or design.