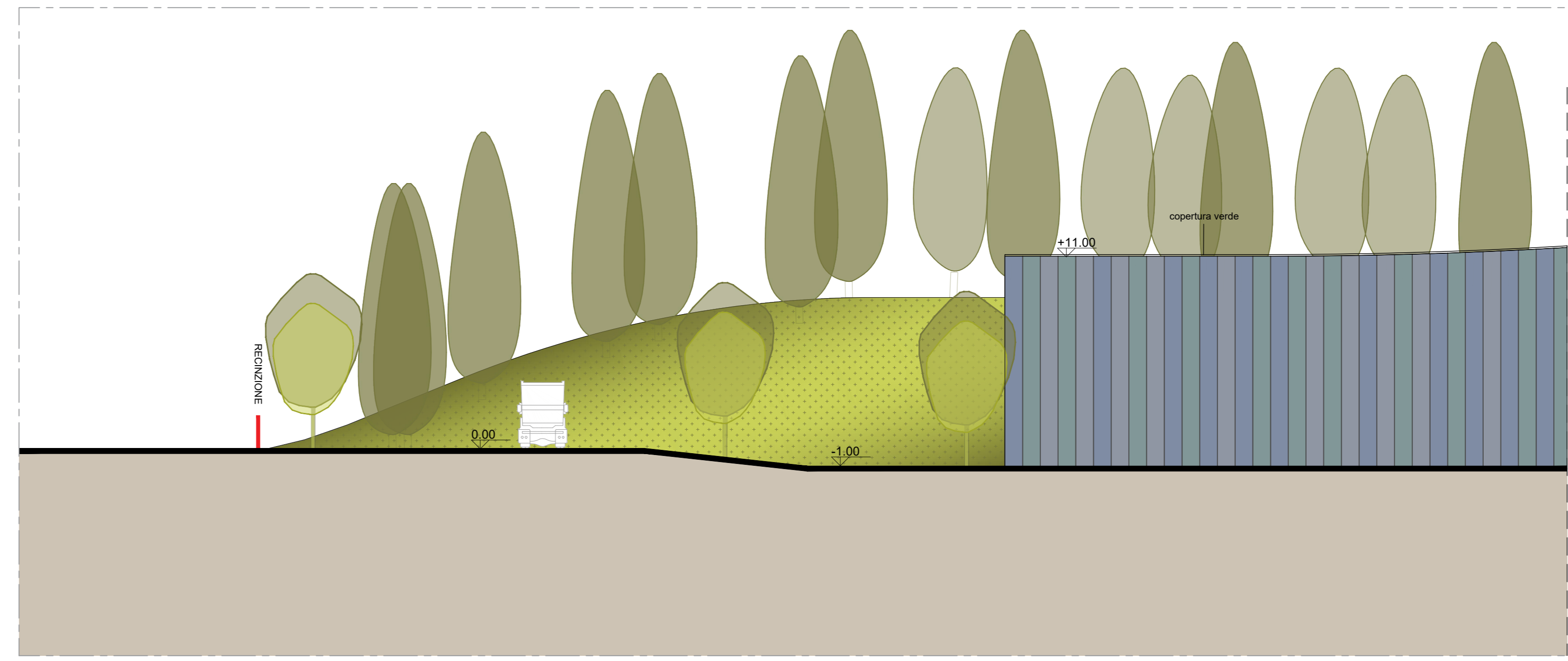


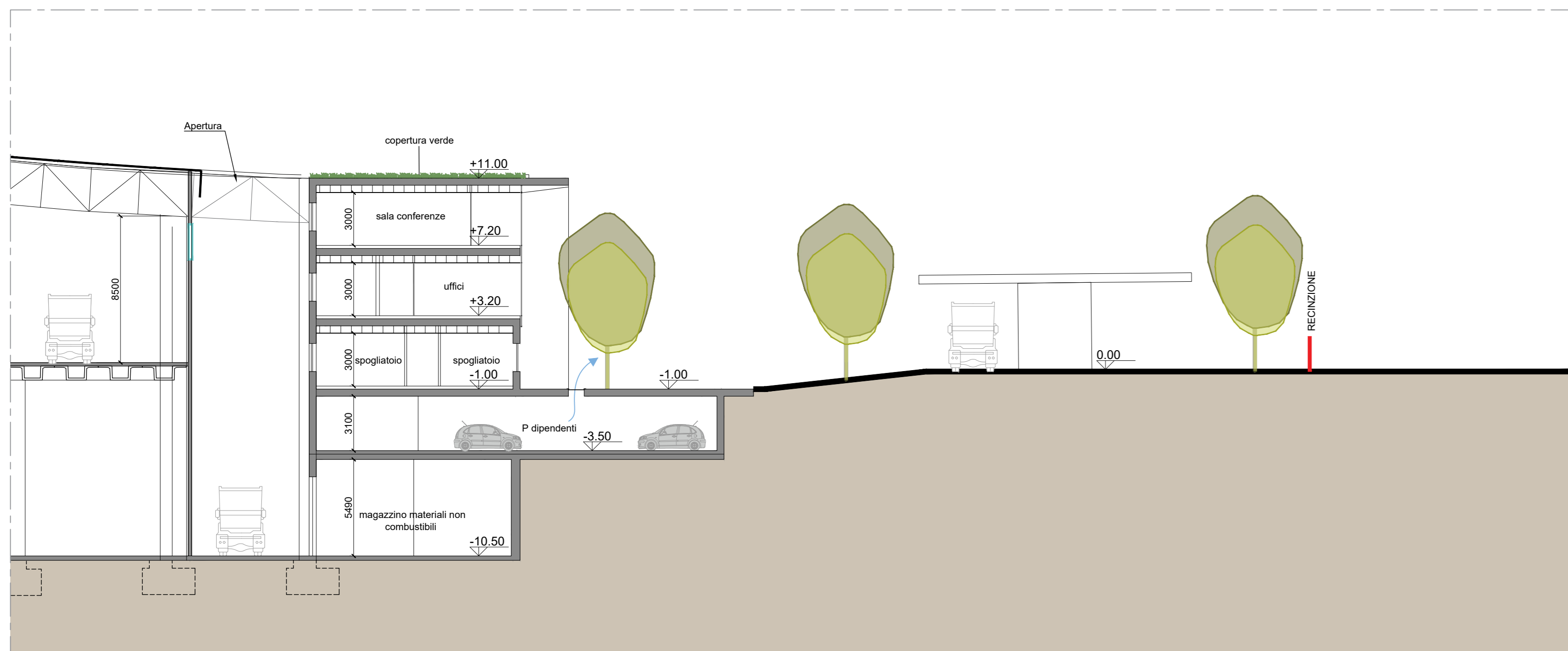
Prospetto Est
Scala 1:200



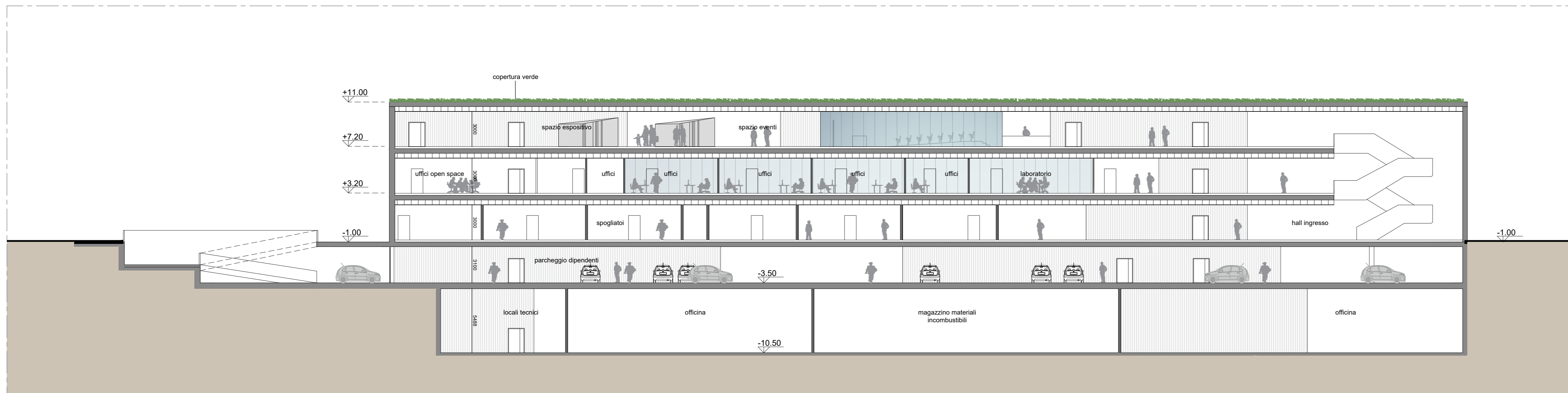
Prospetto Ovest
Scala 1:200



Prospetto Sud
Scala 1:200

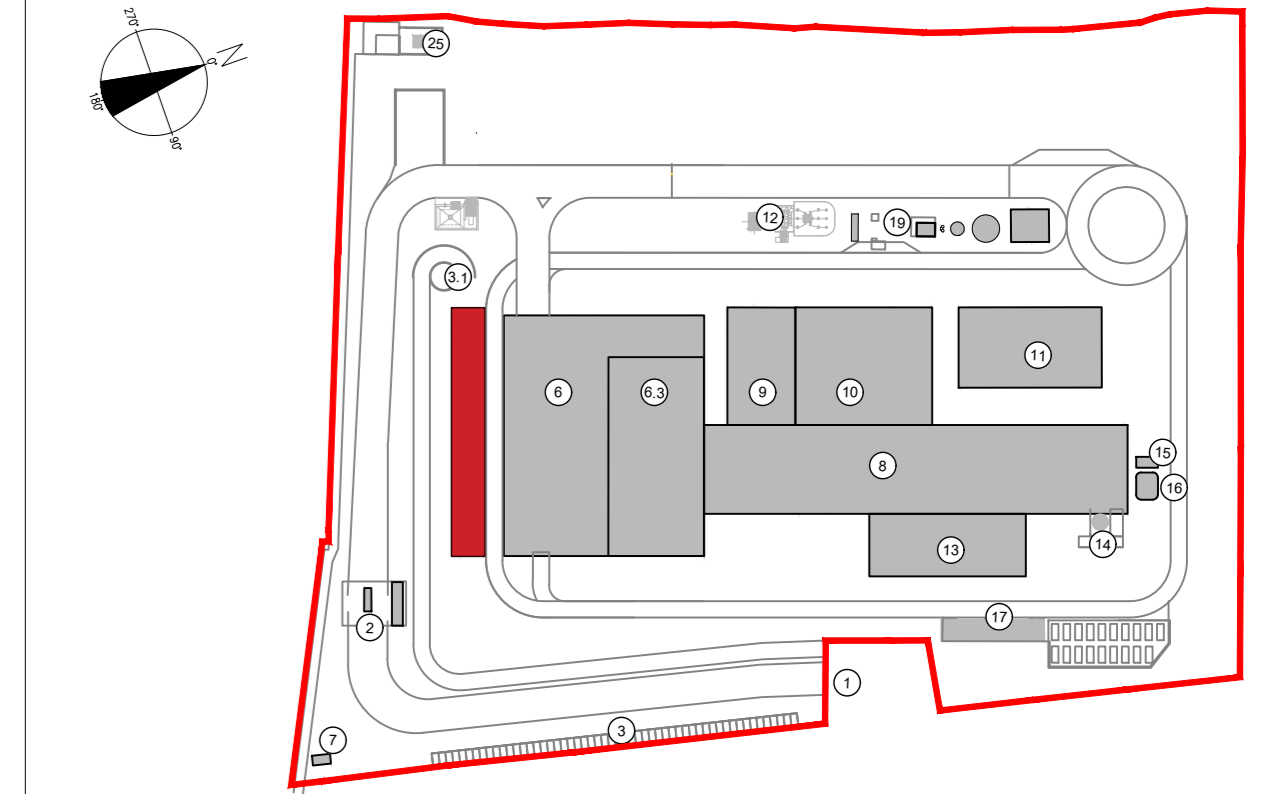


Sezione trasversale S1
Scala 1:200



Sezione Longitudinale S2
Scala 1:200

KEYPLAN



- 1 Accesso impianto
- 2 Guardiana
- 3 Parcheggio esterno visitatori
- 4 Centro visitatori, laboratorio, uffici e spogliatoi
- 5 Piazza scarico rifiuti, stoccaggio fanghi ad elevato contenuto di acqua, essiccamento fanghi, deacidificazione, stoccaggio fanghi carboniferi, officine e magazzini, serra dimostrativa
- 6.3 Vasca principale di stoccaggio rifiuti
- 7 cabina elettrica MT/MT
- 8 Cellaula integrata, fabbricato corredi pesanti, linea trattamento fumi
- 9 Sala controllo, sala spogliatoi, locale toilette, sala, uffici, archivio
- 10 Locale turbogruppo, compressori, impianto produzione acqua demineralizzata
- 11 Stazione elettrica AT
- 12 Silo di stoccaggio selenio leggero e magenti in polvere
- 13 Stoccaggio sul. acq. atmosferica
- 14 Cantine
- 15 Stoccaggio temporaneo cassoni big-bag/istimati
- 16 Pozzo, serbatoio acqua industriale e acqua antirivolo, fabbricato pompe antirivolo, deposito oli e lubrificanti deposito gas tecnici, servizi, stazione
- 17
- 18
- 19

CONVENZIONI GRAFICHE

- Grigliato
 - Copertura verde - sedum
- Quota altimetrica finito - piante
 Sezioni / Prospetti
 Quota altimetrica finito - sezioni
- X1:01** Codice locali Per calcolo superfici utili e rapporti aerolluminanti dei locali far riferimento alla relazione generale
 numero progressivo
 livello
 soffitto
- Rivestimento in pannelli sandwich varie cromie
 - Rivestimento in pannelli in policarbonato colore chiaro
 - Rivestimento in pannelli in C.A

NOTE:

- Le quote di livello sono relative alla q.a. ±0.00 di progetto, corrispondente a +225.80 m s.l.m.
 - Le misure sono espresse in millimetri italiane ove diversamente indicato
 - Nella fase di progettazione esecutiva, tutte le misure indicate saranno da verificare in sito
 - In caso di divergenza fra differenti elaborati di progetto, prevalgono sempre i disegni di maggiore dettaglio.
- N.B. Il layout delle componenti tecnologiche interne è puramente indicativo.

00	Febbraio 2023	Prima emissione	crew
Revisione interna	Data	Descrizione revisione	Redazione

Numero documento interno	CAVP09U10000CDN0800105	Derivato da	-
--------------------------	------------------------	-------------	---

Committente / Client

 Impianto per la produzione di energia elettrica e termica mediante combustione di rifiuti speciali non pericolosi sito in Comune di Cavaglià (BI)

Titolo documento
PIANO DELLE AREE PER INBIEDIAMENTI PRODUTTIVI
 Fabbricato centro visitatori - sezioni e prospetti

Numero Tavola
Tav.24/2

Scala
 1:200

Scala piottaggio
 1:1

Fornitore

 Proprietario - Legale Rappresentante
F. Roncari

Progettista

 Verifica
M. Mazzarella

Via Cefalonia 70 Crystal Palace
 25124 Brescia
 T [+39] 030 221166
 info@crew.it

Approvazione
C. Donati

È vietato consegnare a terzi o riprodurre questo documento, utilizzare il contenuto o renderlo comunque noto a terzi senza autorizzazione. Ogni infrazione comporta il risarcimento dei danni subiti. Sono riservati tutti i diritti derivanti dalla concessione di brevetti per invenzioni, di modelli industriali di utilità e di disegni o modelli. The reproduction, distribution and utilization of this document as well as the communication of its contents to others without express authorization is prohibited. Offenders will be held liable for the payment of damages. All rights reserved in the event of the grant of patent, utility models or design.