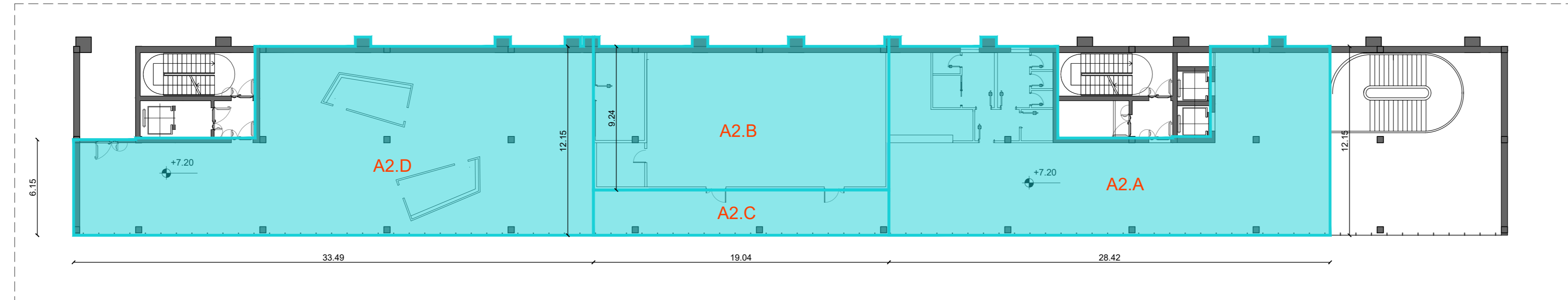
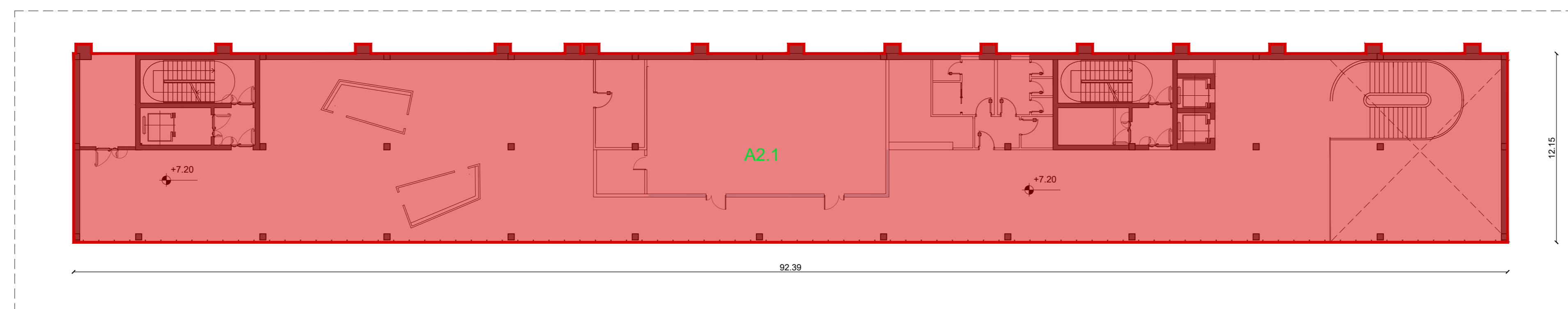


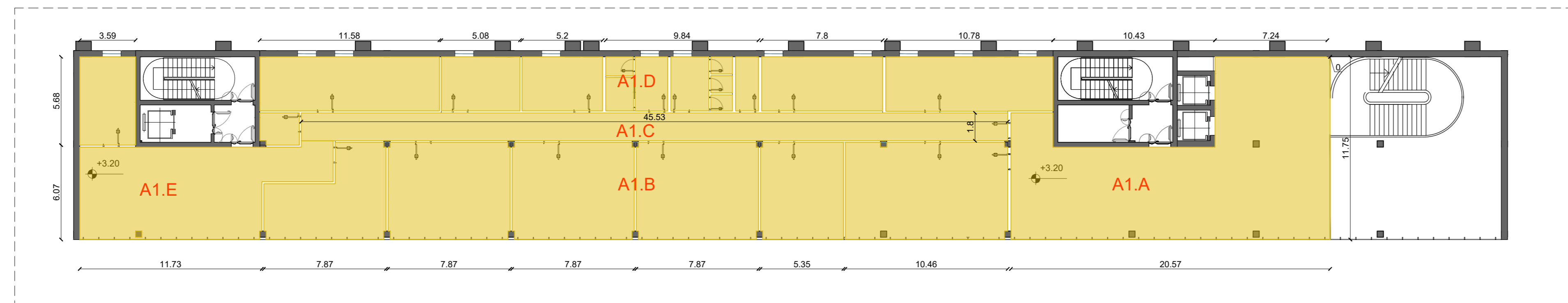
Pianta Livello +7.20 -1.00 -sup utile  
scala 1:200



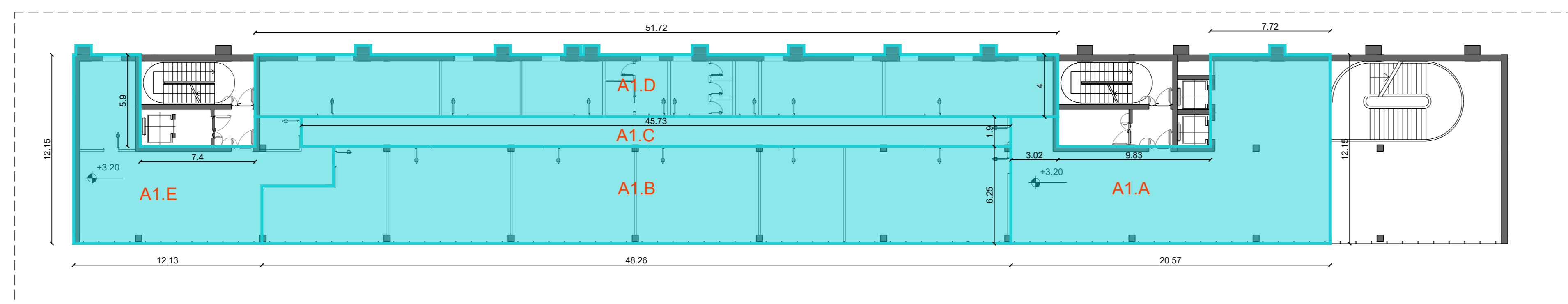
Pianta Livello +7.20 -sup lorda  
scala 1:200



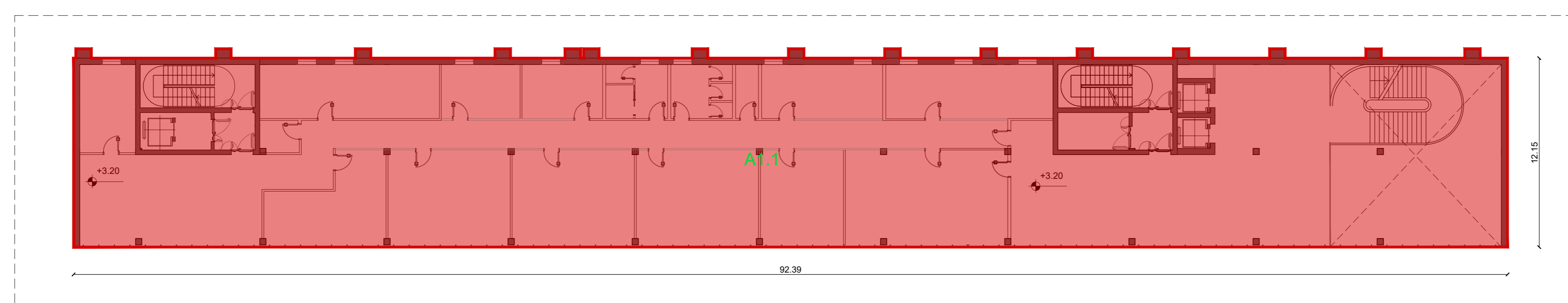
Pianta Livello +7.20 -sup Totale  
scala 1:200



Pianta Livello +3.20 -sup utile  
scala 1:200

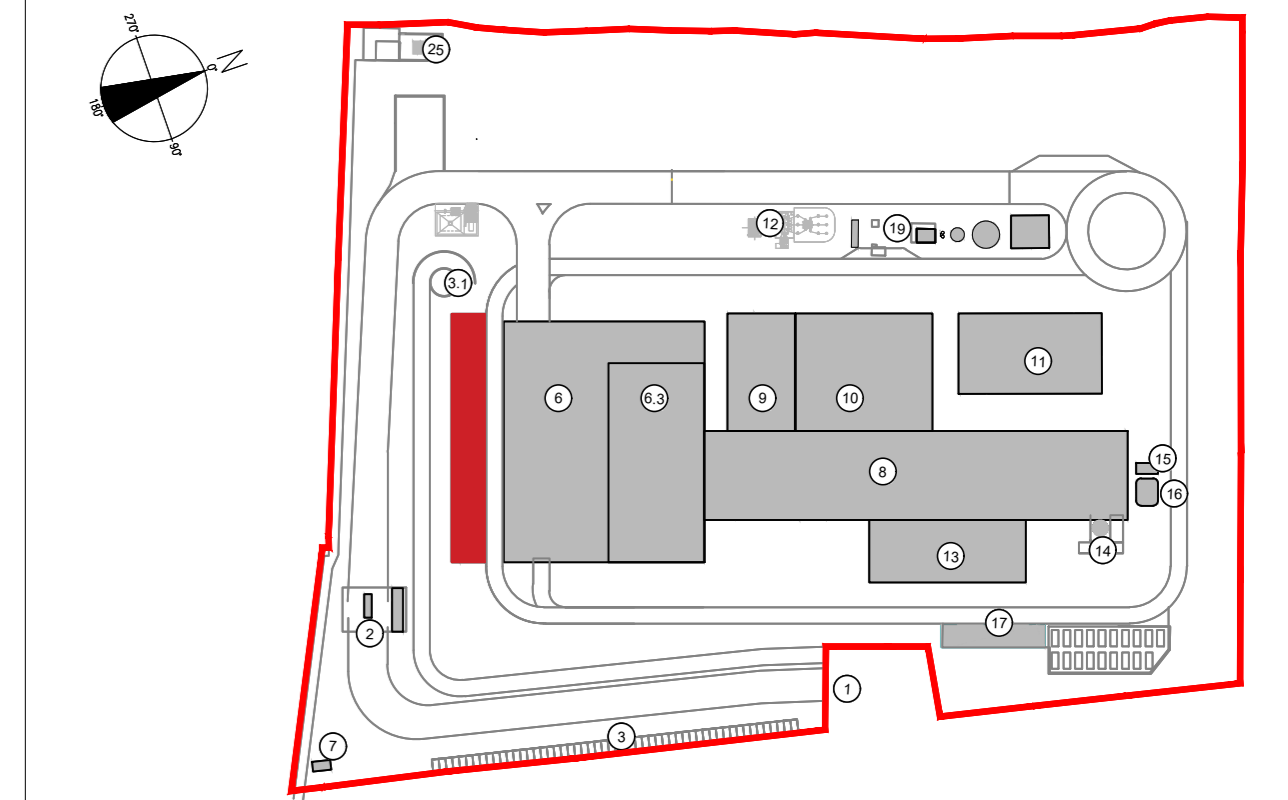


Pianta Livello +3.20 -sup lorda  
scala 1:200



Pianta Livello +3.20 -sup Totale  
scala 1:200

KEYPLAN



LEGENDA

- PROGETTO
- Superficie Totale
  - Superficie Lorda
  - Superficie Utile
- AX.1 Codice Superficie Totale  
 numero progressivo identificativo dell'area  
 numero identificativo del livello  
 lettera identificativa dell'edificio
- AX.A Codice Superficie Lorda  
 numero progressivo identificativo dell'area  
 numero identificativo del livello  
 lettera identificativa dell'edificio

Per la destinazione d'uso dei locali fare riferimento all'elaborato architettonico: CAVP09U10000CDN00010100

PROGETTO		PROGETTO		PROGETTO	
SUPERFICIE TOTALE		SUPERFICIE LORDA		SUPERFICIE UTILE	
Edificio A - Centro visitatori		Edificio A - Centro visitatori		Edificio A - Centro visitatori	
A-2.1	1069,19	A0.A	276,85	A0.A	245,25
		A0.B	238,58	A0.B	273,53
		A0.C	258,62	A0.C	233,68
A-1.1	2361,78				
A0.1	1110,54	A0.A	189,22	A0.A	174,4
		A0.B	177,57	A0.B	163,17
		A0.C	233,05	A0.C	192,74
		A0.D	105,96	A0.D	98,34
		A0.E	254,12	A0.E	219,52
A1.1	1131,59	A1.A	180,41	A1.A	171,37
		A1.B	289,95	A1.B	282,54
		A1.C	86,78	A1.C	81,94
		A1.D	211,69	A1.D	172,44
		A1.E	119,11	A1.E	106,49
A2.1	1131,59	A2.A	289,26	A2.A	268,35
		A2.B	177,52	A2.B	159,58
		A2.C	55,37	A2.C	55,39
		A2.D	339,75	A2.D	317,46
<b>Totale</b>	<b>6804,69</b>	<b>Totale</b>	<b>3543,81</b>	<b>Totale</b>	<b>3216,19</b>

NOTE:  
 - Per verifiche urbanistiche fare riferimento all'elaborato: "CAVP09U10000CAA000001 - Relazione urbanistica"  
 - Le quote di livello sono relative alla q.t.a. di progetto, corrispondente a +225,80 m s.l.m.

00	Febbraio 2023	Prima emissione	crew
----	---------------	-----------------	------

Revisione	Data	Descrizione revisione	Redazione

Numero documento interno: CAVP09U10000CDN000204

Committente / Client: **a2a LIFE COMPANY**

Titolo progetto: **Impianto per la produzione di energia elettrica e termica mediante combustione di rifiuti speciali non pericolosi sito in Comune di Cavaglià (BI)**

A2A Ambiente S.p.A.  
 Ingegneria Ambiente  
 Via Olgettina 25  
 20132 Milano  
 T [+39] 02 2729 81  
 ingegneria.ambiente@a2a.eu  
 www.a2ambiente.eu

Titolo documento: **PIANO DELLE AREE PER INSEDIAMENTI PRODUTTIVI**  
 Verifica parametri STot - SL - SUL  
 Fabbricato centro visitatori, uffici e spogliatoi 2/2

Numero Tavola: **Tav.53/2** Scala: 1:200 Scala pannello: 1:1

Formazione: **CREW**

Progettista: **C. Mazzarella**

Proprietario - Legale Rappresentante: **F. Roncari**

Verifica: **M. Mazzarella**

Approvazione: **C. Donati**

Via Cefalonia 70 Crystal Palace  
 25124 Brescia  
 T [+39] 030 221166  
 info@crew.it

E' vietato consegnare a terzi o riprodurre questo documento, utilizzare il contenuto o renderlo comunque noto a terzi senza autorizzazione. Ogni infrazione comporta il risarcimento dei danni sociali. Sono riservati tutti i diritti derivanti dalla concessione di brevetti per invenzioni, di modelli industriali di utilità e di disegni o modelli. The reproduction, distribution and utilization of this document as well the communication of its contents to others without express authorization is prohibited. Offenders will be held liable for the payment of damages. All rights reserved in the event of the grant of patent, utility models or design.