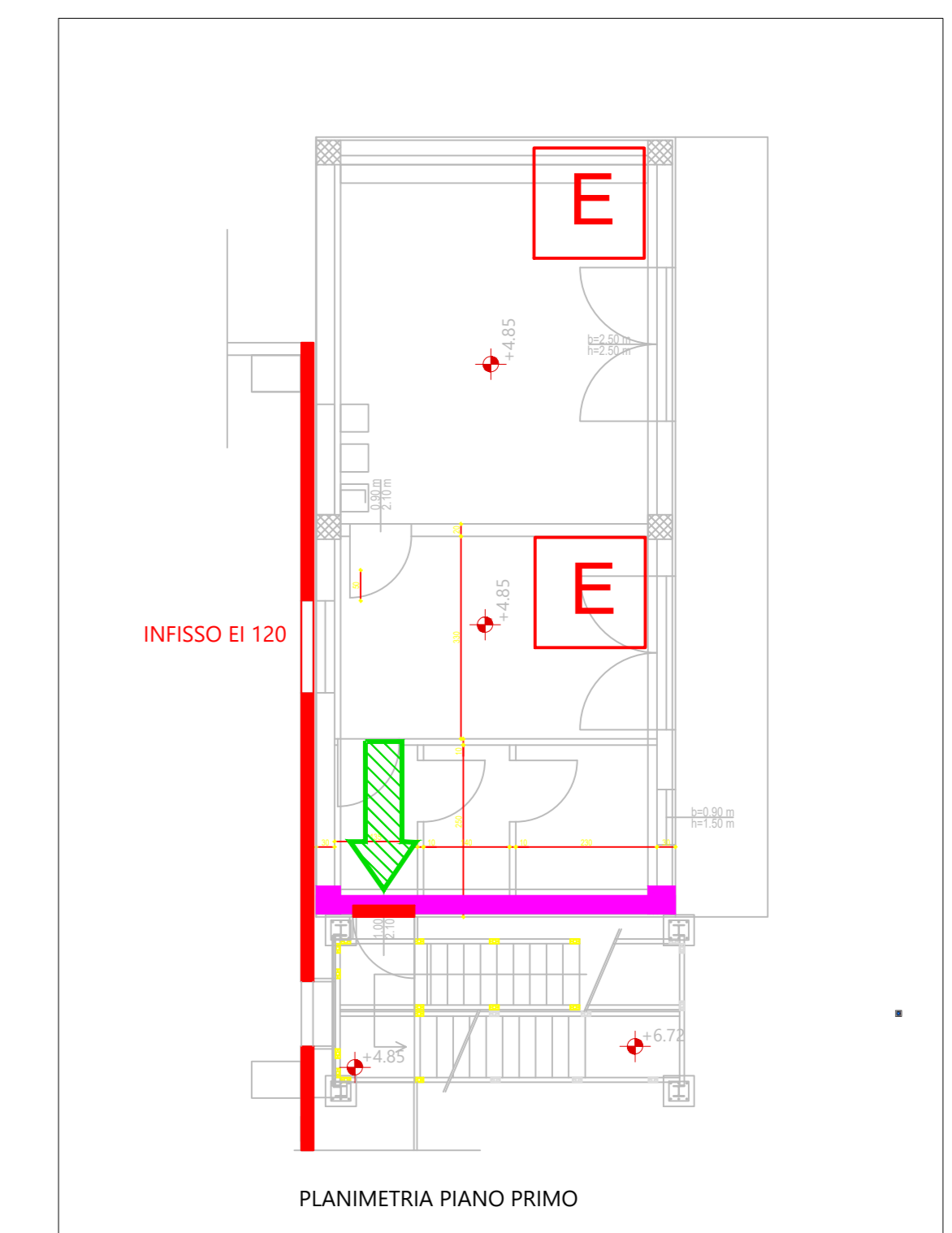
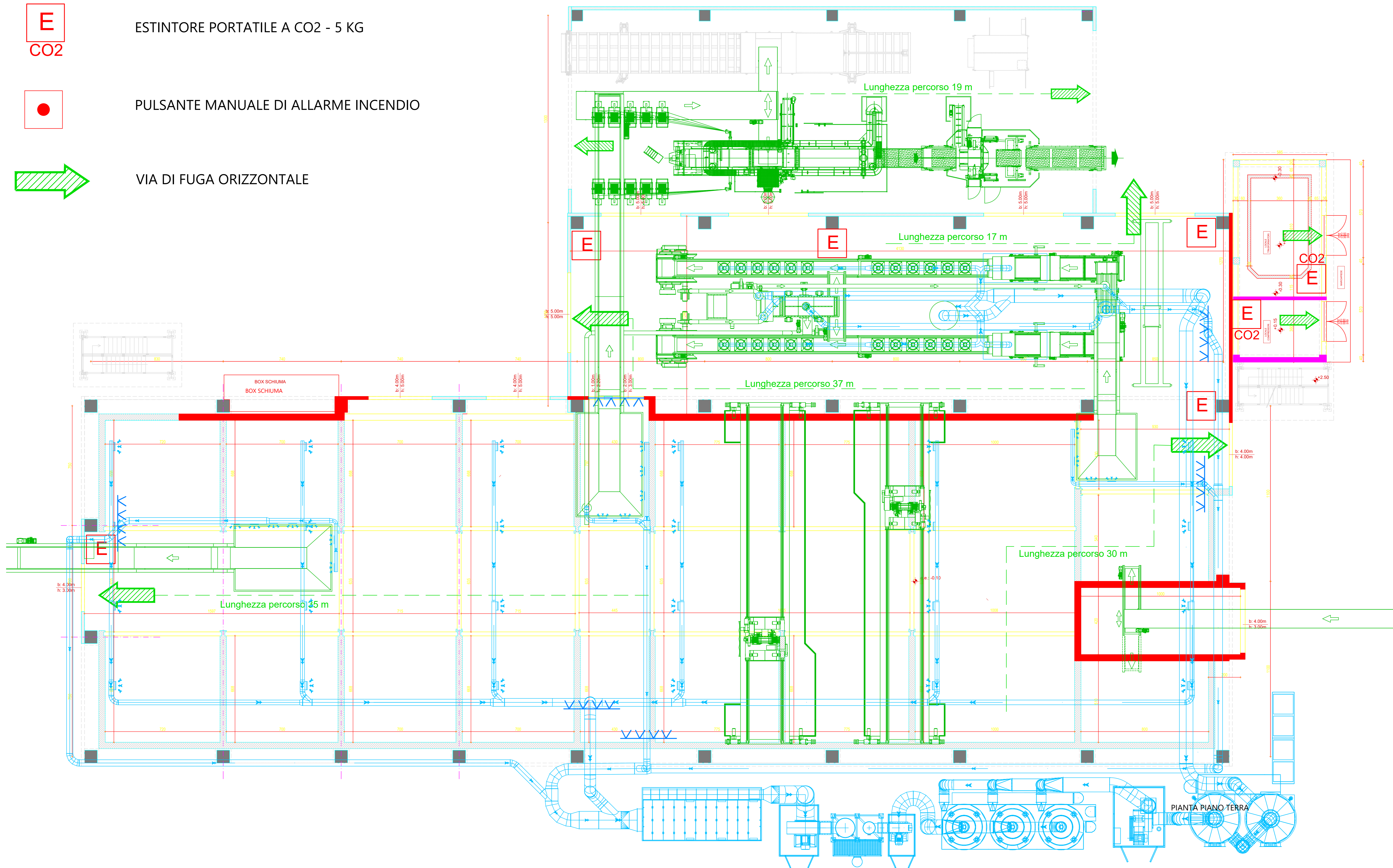


LEGENDA:

-  PARETE REI 120
-  LAME D'ACQUA
-  PARETE REI 60
-  PORTONE EI 120
  
-  ESTINTORE PORTATILE - 6 KG POLVERE
-  ESTINTORE PORTATILE A CO2 - 5 KG
-  PULSANTE MANUALE DI ALLARME INCENDIO
-  VIA DI FUGA ORIZZONTALE

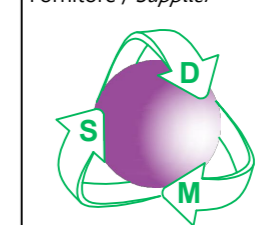


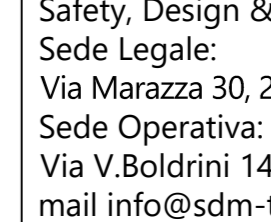
Revisione / Revision	Intervento / Intervention	Data / Date	Descrizione revisione / Description of revision	Disegnata / Drawn by	Redazione / Checked by	Verifica / Check	Approvazione / Approval
01	AU	Novembre 2022	Inserito sistema di spegnimento a lame d'acqua in corrispondenza degli ingressi delle tubazioni di aspirazione	K. Recci	A. Cameroni	A. Cameroni	
00	AU	Ottobre 2022	Emissione per V.V.F.	K. Recci	A. Cameroni	A. Cameroni	

Numero documento / Document number: CAVA04-F01-F03-FF-00-000-A-B-003-R01

Comittente / Client: Centro impiantistico di Cavaglià  
 Pratica antincendio Att. 44.3.C e nuove Att. 44.2.C Variante pratica n. 111147

Titolo documento / Document title: IMPIANTO DI PRODUZIONE SRA  
 Corpo principale  
 Compartimentazioni, estintori e vie di fuga  
 Pianta

Fornitore / Supplier:  S.D.M. TEAM S.r.l.  
 Safety, Design & Management  
 Sede Legale: Via Marazza 30, 28021 Borgomanero (NO)  
 Sede Operativa: Via V. Boldrini 14, 27029 Vigevano (PV)  
 mail info@sdm-team.eu  
 C.F. e P.IVA 026691800322

Progettista / Designer:  A. Cameroni  
 DOTT. ING. A. CAMERONI (A.BE) - Ing. A. Cameroni  
 n° A 21860 - MILANO

Numero tavola / Table number: V08  
 Scala grafica / Graphic Scale: 1:100  
 Scala plottaggio / Plot Scale: 1:1