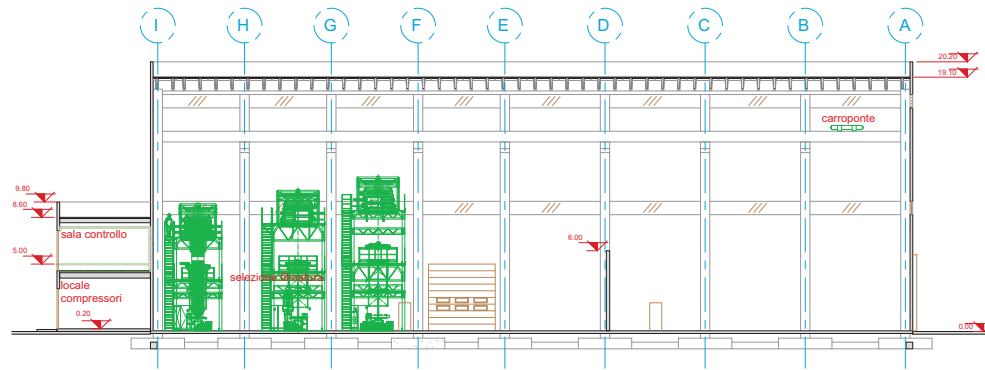
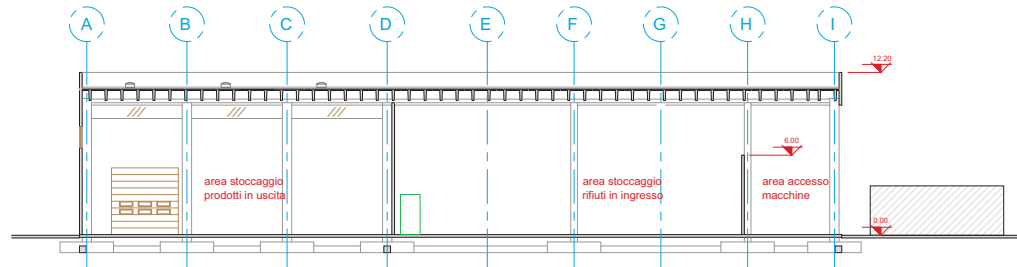


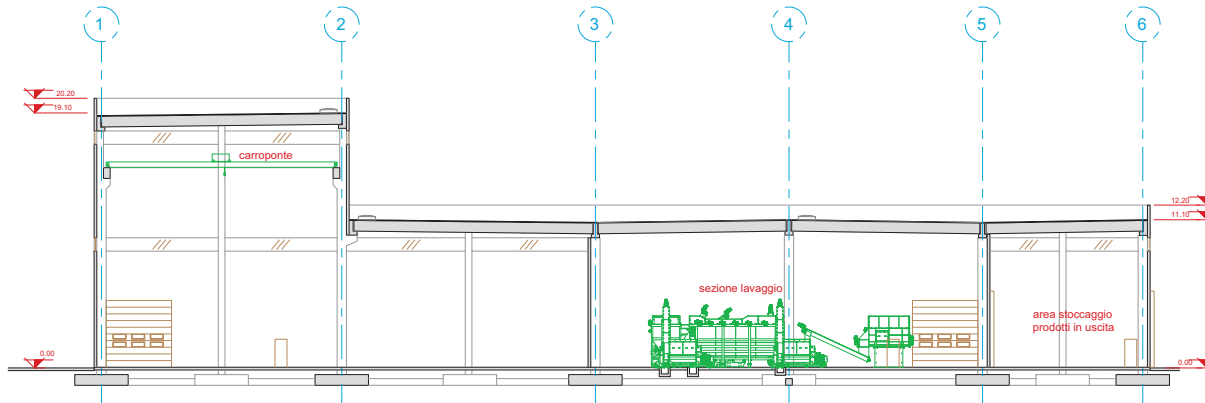
SEZIONE 1-1



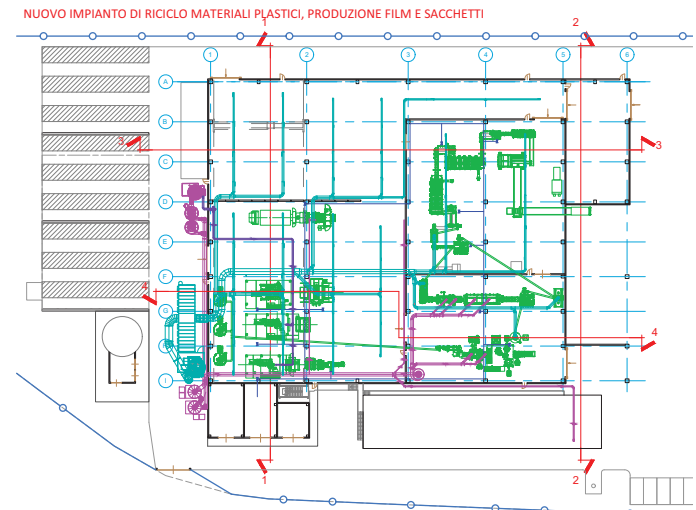
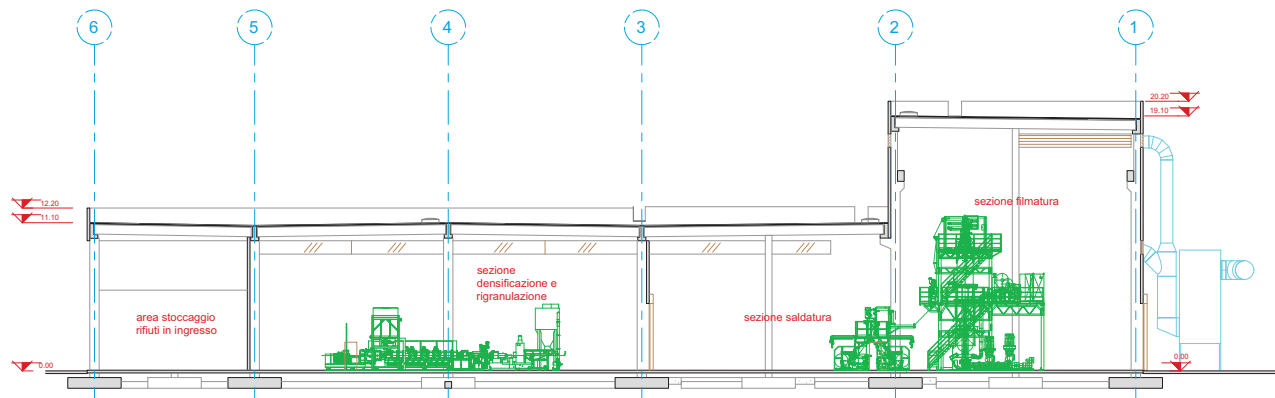
SEZIONE 2-2



SEZIONE 3-3



SEZIONE 4-4



LEGENDA MATERIALI

- Struttura in c.a. prefabbricato
- Macchine



N.B. LA QUOTA 0.00 DI PROGETTO CORRISPONDE ALLA QUOTA ASSOLUTA +219.50

00	AU	Ottobre 2022	Prima emissione	NCE	NCE	NCE
Revisione / Revision	Revise / Revisar	Data / Date	Descrizione revisione / Description	Redazione / Created by	Verifica / Check	Approvazione / Approval
Numero documento / Document number			Derivato da / Driven by			
CAVA04-V01-F01-GN-00-000-A-A-015-R00						
Committente / Client			Titolo progetto / Project title			
			Centro impiantistico di Cavaglià. Loc. Gerbido, Cavaglià (Bl) Istanza PAUR art.27-bis D.Lgs. 152/06 e s.m.i. Modifica polo tecnologico recupero e riciclo plastiche Nuovo impianto di riciclo materiali plastici produzione film e sacchetti			
A2A Ambiente S.p.A. Ingegneria Ambiente Via Olgettina 25 20132 Milano T (+39) 02 2729 81 ingegneria.ambiente@a2a.eu www.a2aambiente.eu			Titolo documento / Document title			
Fornitore / Supplier			Numero tavola / Table number		Scala grafica / Graphic Scale	
			T15		1:200	
			Progettista / Design engineer		Scala plottaggio / Plot Scale	
					1:1	