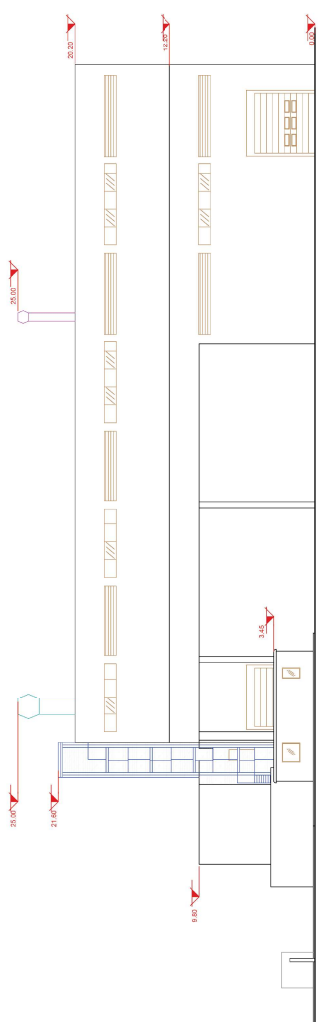


NUOVO IMPIANTO DI RICICLO MATERIALI PLASTICI, PRODUZIONE FILM E SACCHETTI

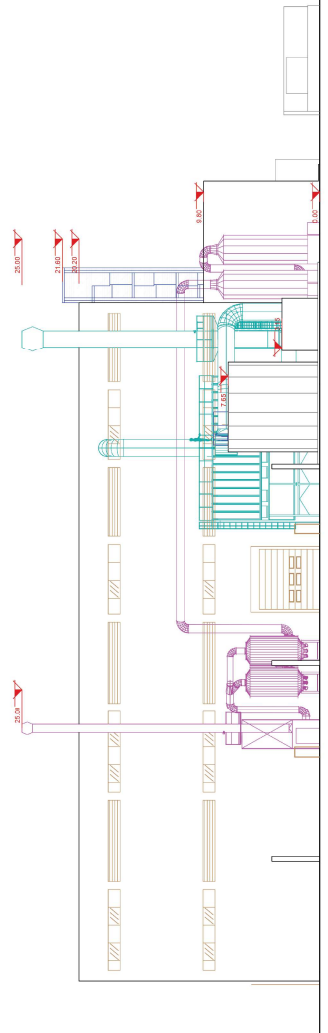


- LEGENDA MATERIALI**
- Struttura in c.a. prefabbricato
  - Struttura metallica
  - Portoni e serramenti
  - Trattamento aria umida
  - Trattamento aria
  - Trattamento acqua

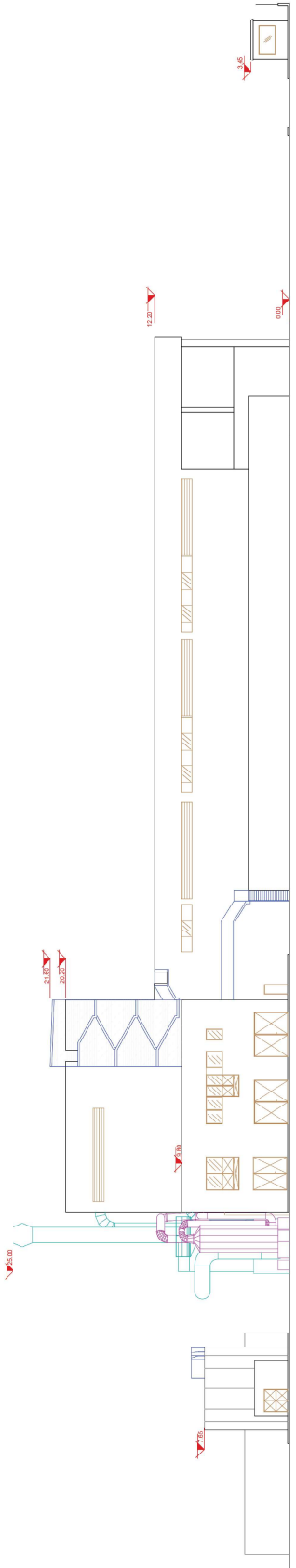
PIANTA CHIAVE



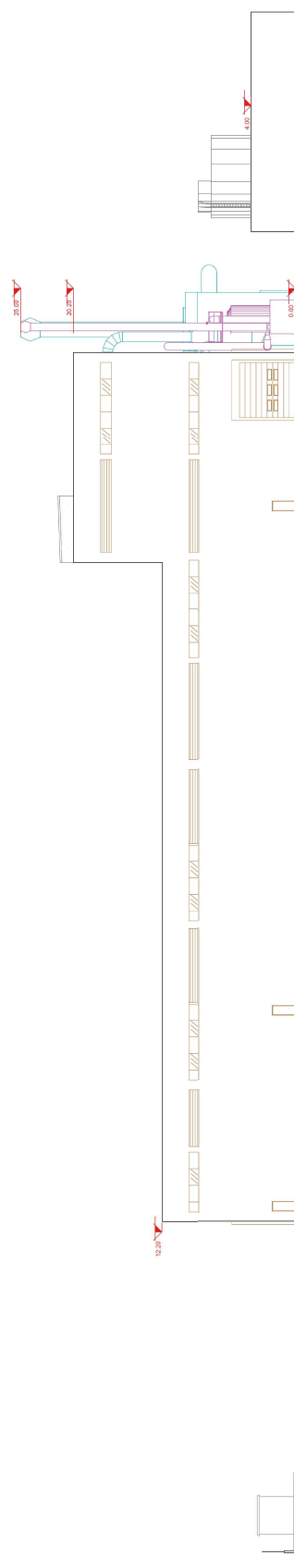
PROSPETTO NORD IMPIANTO



PROSPETTO SUD IMPIANTO



PROSPETTO EST IMPIANTO



PROSPETTO OVEST IMPIANTO

N.B. LA QUOTA 0.00 DI PROGETTO CORRISPONDE ALLA QUOTA ASSOLUTA +219.50

00	AU	Ottobre 2022	Prima emissione	Numero Progetto	Numero Documento / Document number	Descrizione	Derivato da / Derived by	NCE	NCE	NCE	NCE
					CAVA04-V01-F01-GN-000-A-A-016-R00						

**a2a**  
LIFE COMPANY

A2A Ambiente S.p.A.  
Ingegnaria Ambiente  
Via Ciofetta 25  
20132 Milano  
Tel. 02 7611 81  
ingegneria.ambiente@a2a.eu  
www.a2ambiente.eu  
Fornitore / Supplier

Centro impiantistico di Cavaglia, Loc. Cavallo, Cavaglia (BI)  
Istanza PAUR art.27-bis DLgs. 152/06 e s.m.i.  
Modifica polo tecnologico recupero e riciclo plastiche  
Nuovo impianto di riciclo materiali plastici  
produzione film e sacchetti

Tabella documenti / Document table  
Capannone di processo  
Prospetti

**NCE**  
Società a partecipazione paritetica  
Società di Ingegneria e Architettura

Numero Inchiavi / Keys number  
Seta pataggio / Key table  
1:200  
1:1

**T16**

Numero Documento / Document number  
1:200  
1:1

Progettista / Designer  
A. M. T. T. T.

Verifica per primo stato costruttivo / Verifica for construction phase