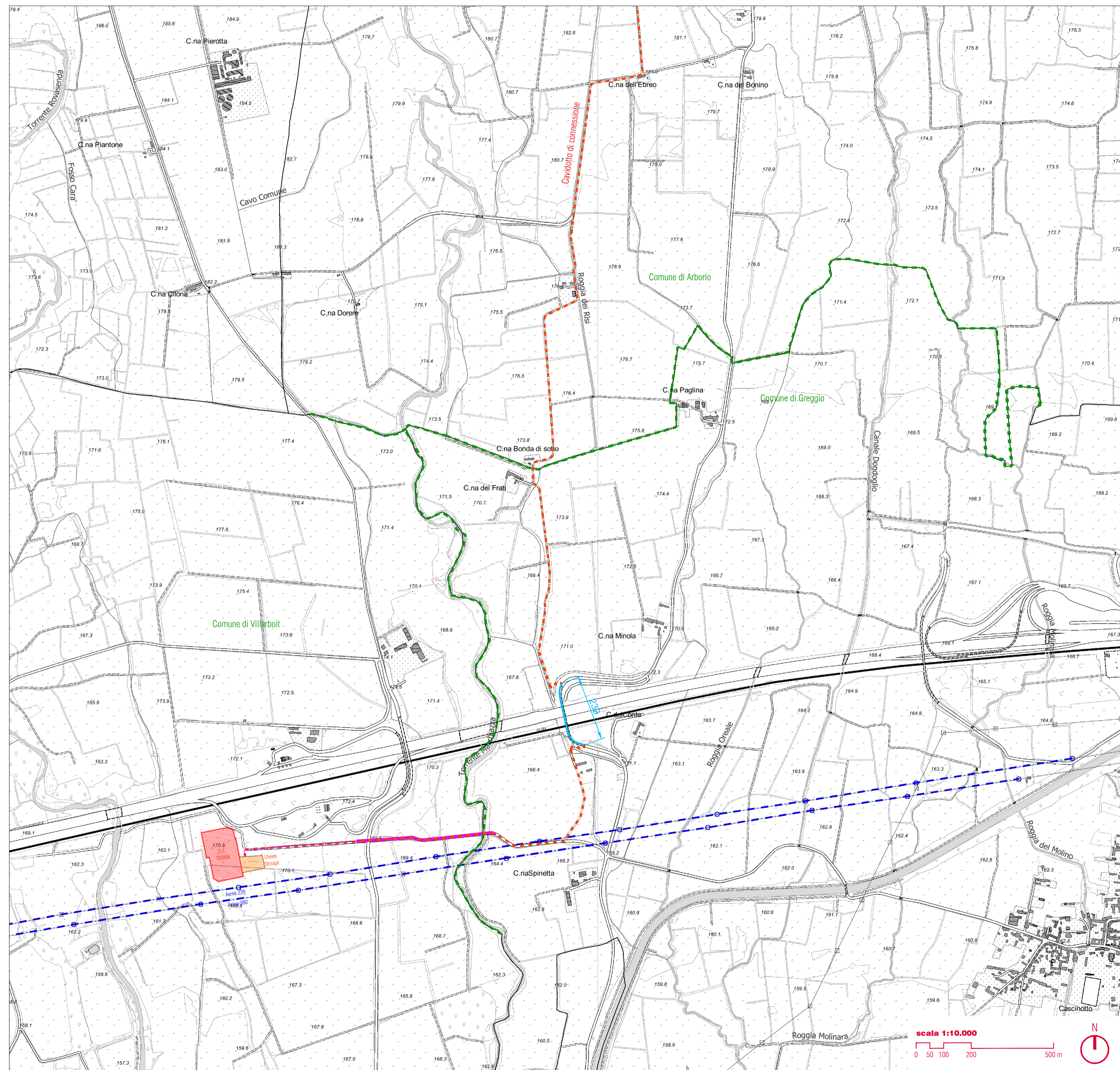
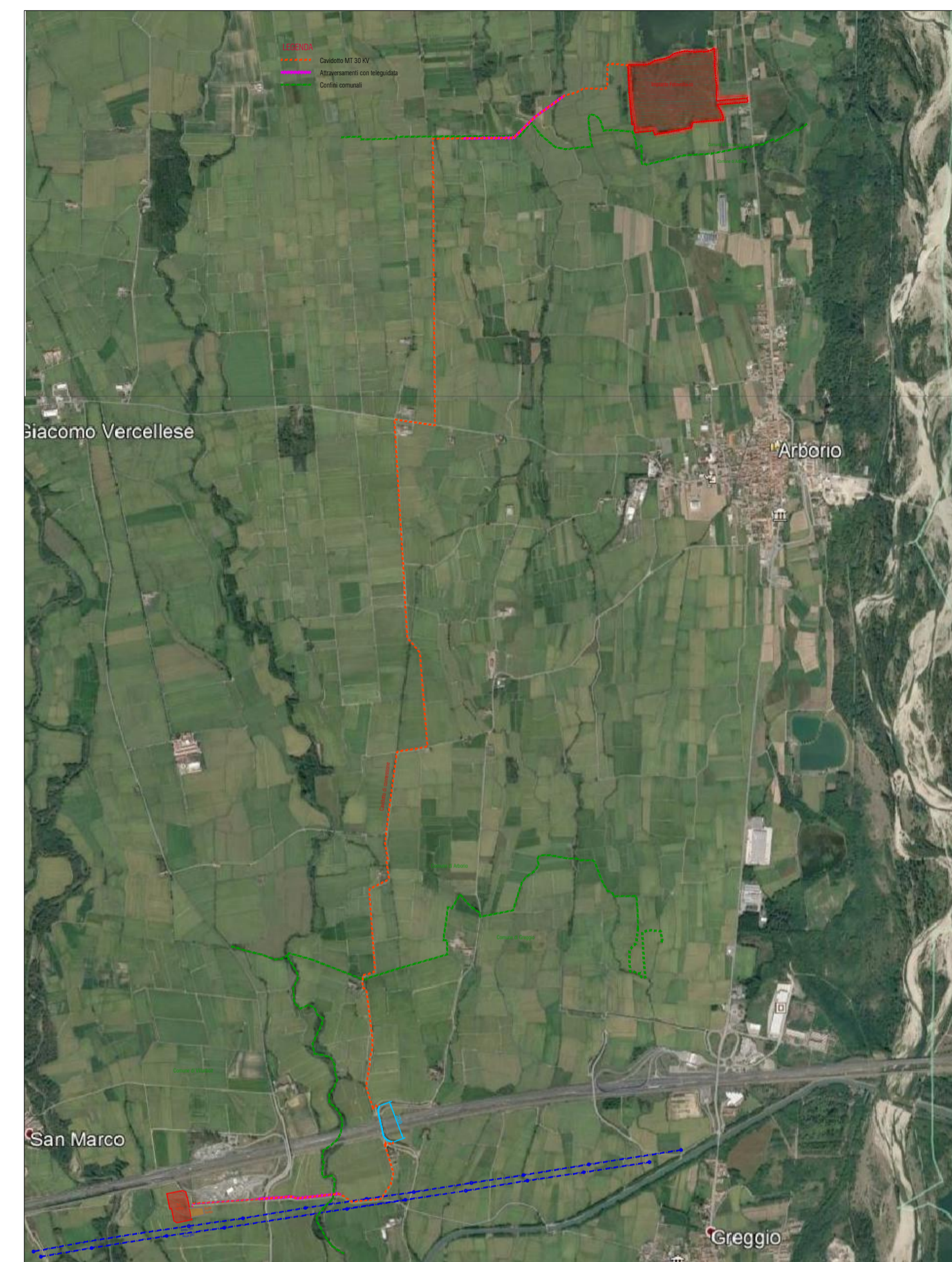


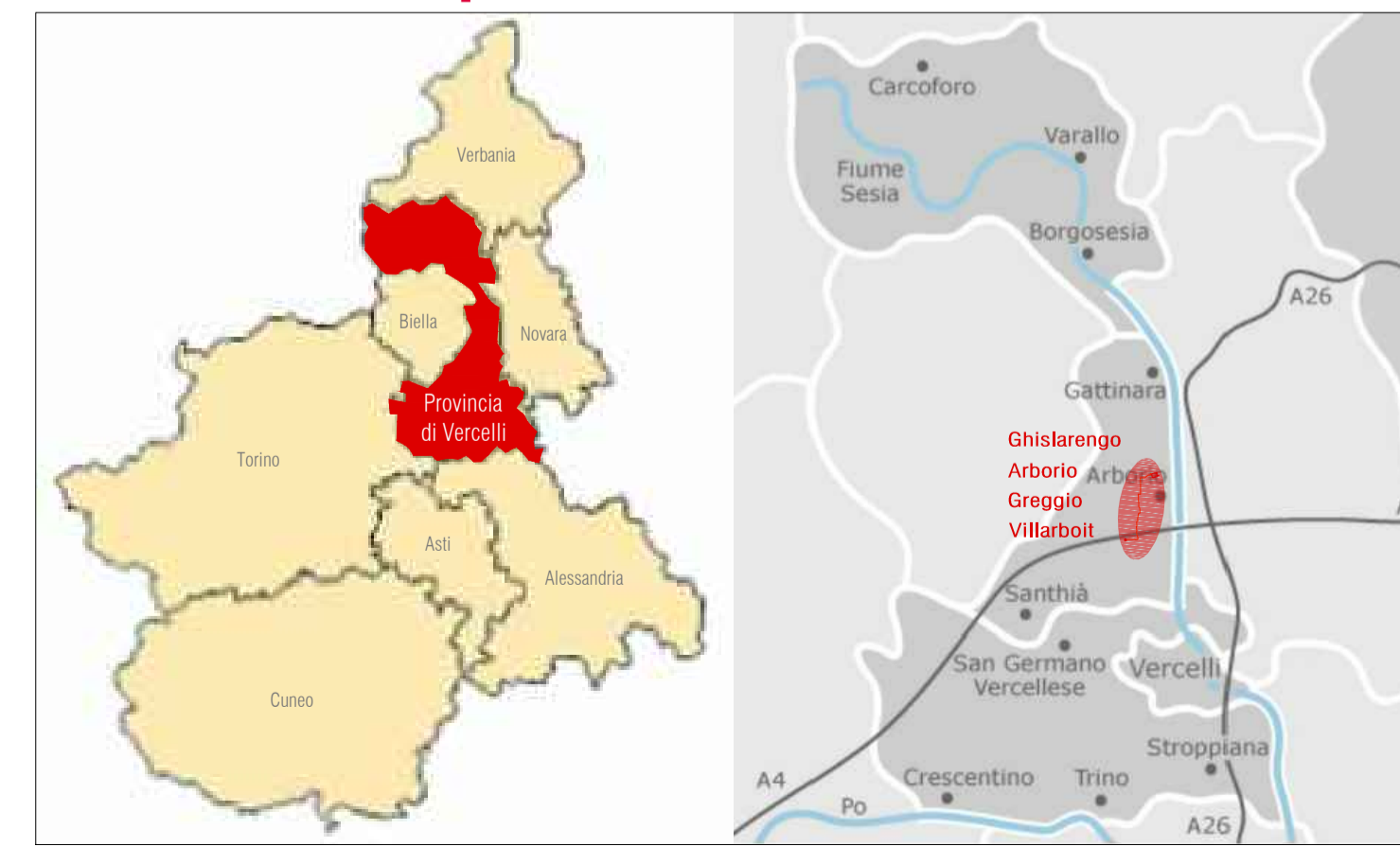
Planimetria di inquadramento su C.T.R.
scala 1:10.000



Planimetria di inquadramento su Ortofoto
scala 1:30.000



Planimetrie di inquadramento



<p>PROPRONTE Repower Renewable Spa Via Lavaredo, 44 30174 Mestre (VE)</p>					
<p>PROGETTAZIONE sinèrgo Sinèrgo Spa - via Ca' Bembo 152 - 30030 - Mestre di Martellago - Venezia - Italy - tel 041.3642511 - fax 041.640481 - sinergospa.com - info@sinergospa.com Numero di commessa interno progettazione: 20005</p>		<p>Progettista: Ing. Filippo Bittante</p>			
<p>N° COMMESSA 1407</p>		<p>NUOVO IMPIANTO FOTOVOLTAICO " GHISLARENGO " AREA EX CAVA PMC PROVINCIA DI VERCELLI COMUNI DI GHISLARENGO, ARBORIO, GREGGIO E VILLARBOIT PROGETTO DEFINITIVO PER AUTORIZZAZIONE</p>			
<p>ELABORATO COROGRAFIA GENERALE</p>		<p>CODICE ELABORATO 07.07 NOME FILE 1407_PD_A_07.07_TAV_01</p>			
01	28/07/2021	Aggiornamento	Sinèrgo	E. Cossalter	F. Bittante
00	12/10/2020	PRIMA EMISSIONE	Sinèrgo	E. Cossalter	F. Bittante
REV.1	DATA	DESCRIZIONE REVISIONE	REDATTO	VERIFICA	APPROVAZIONE