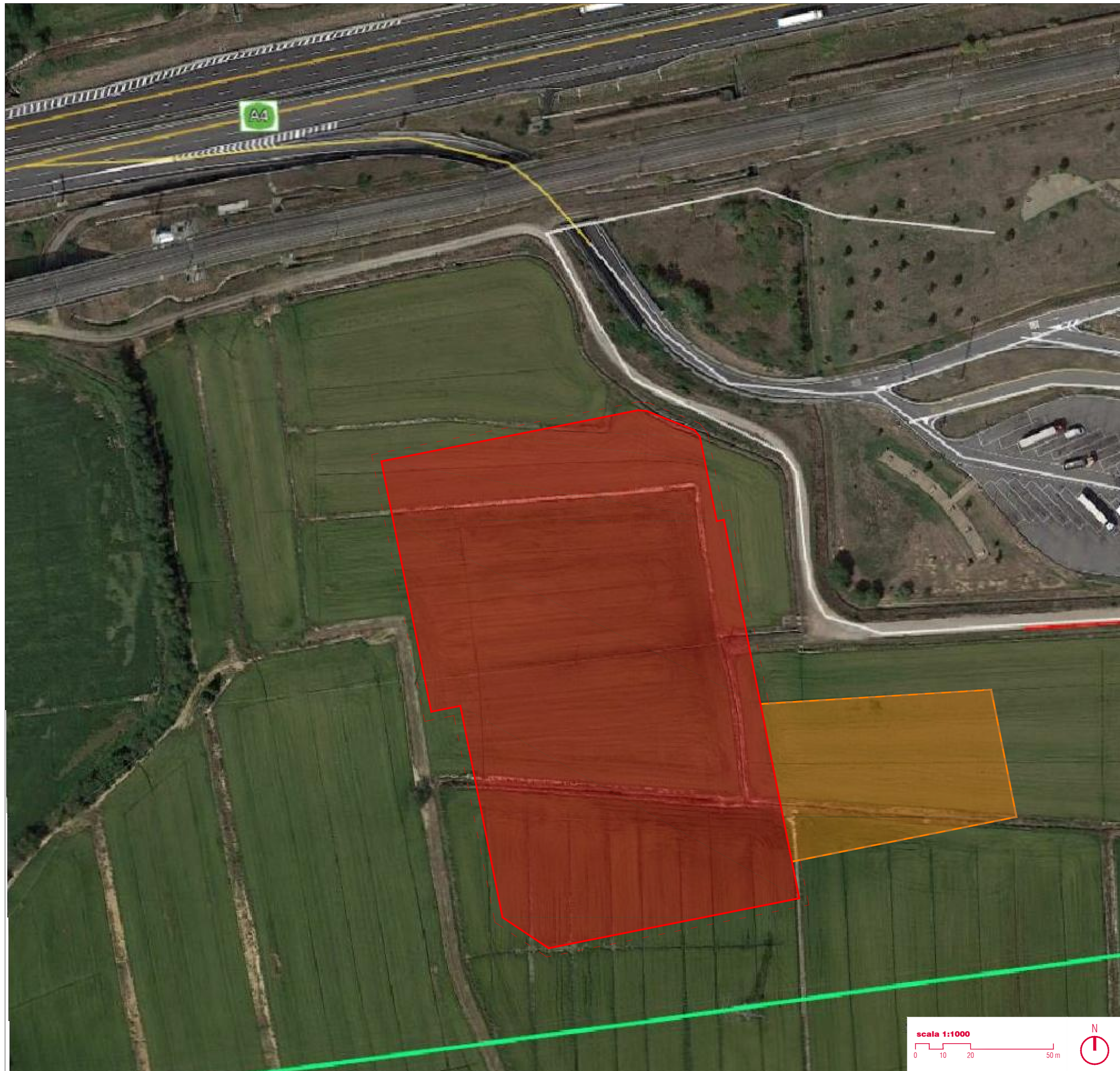


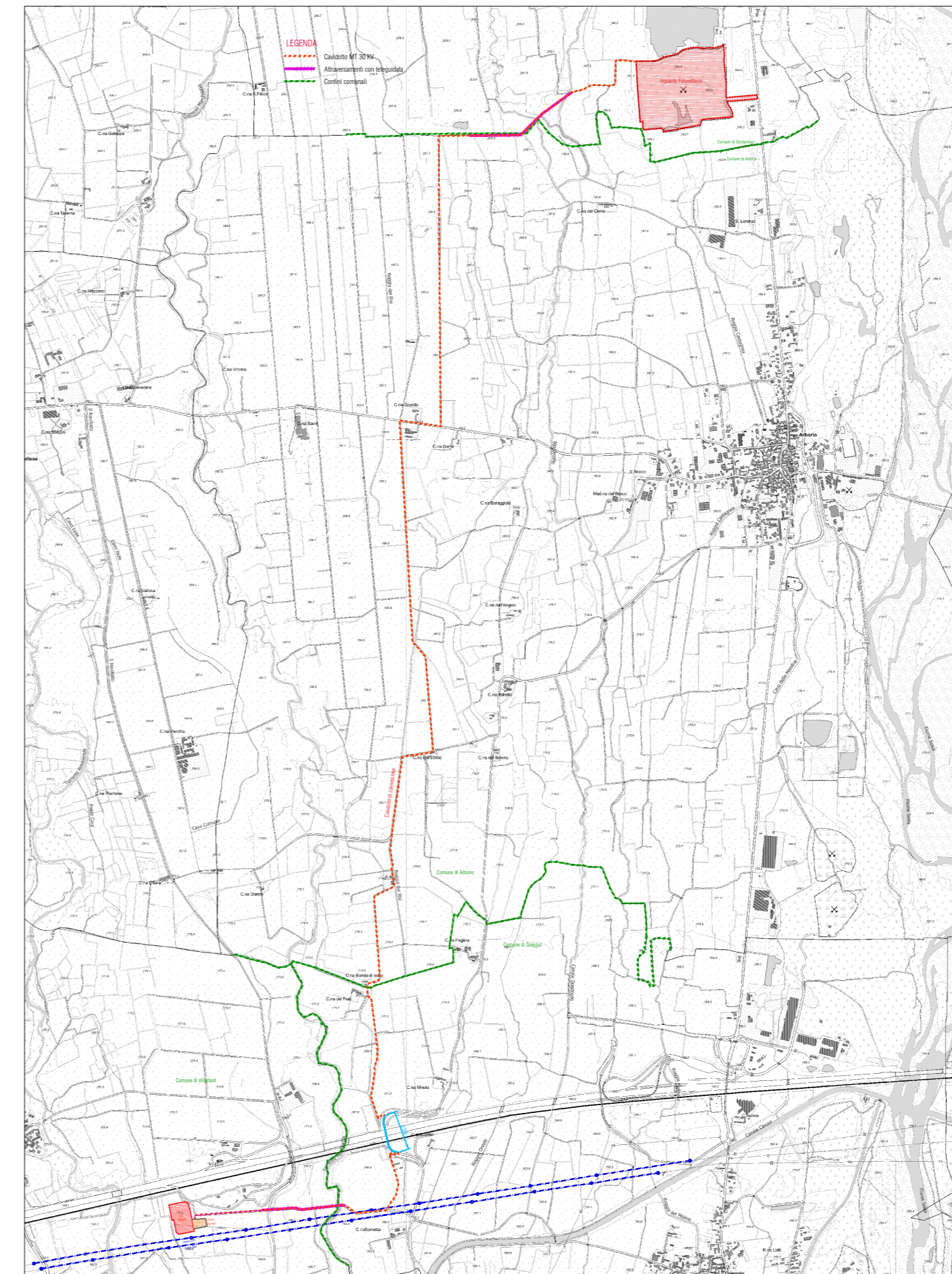
Planimetria di inquadramento su C.T.R.

scala 1:1.000

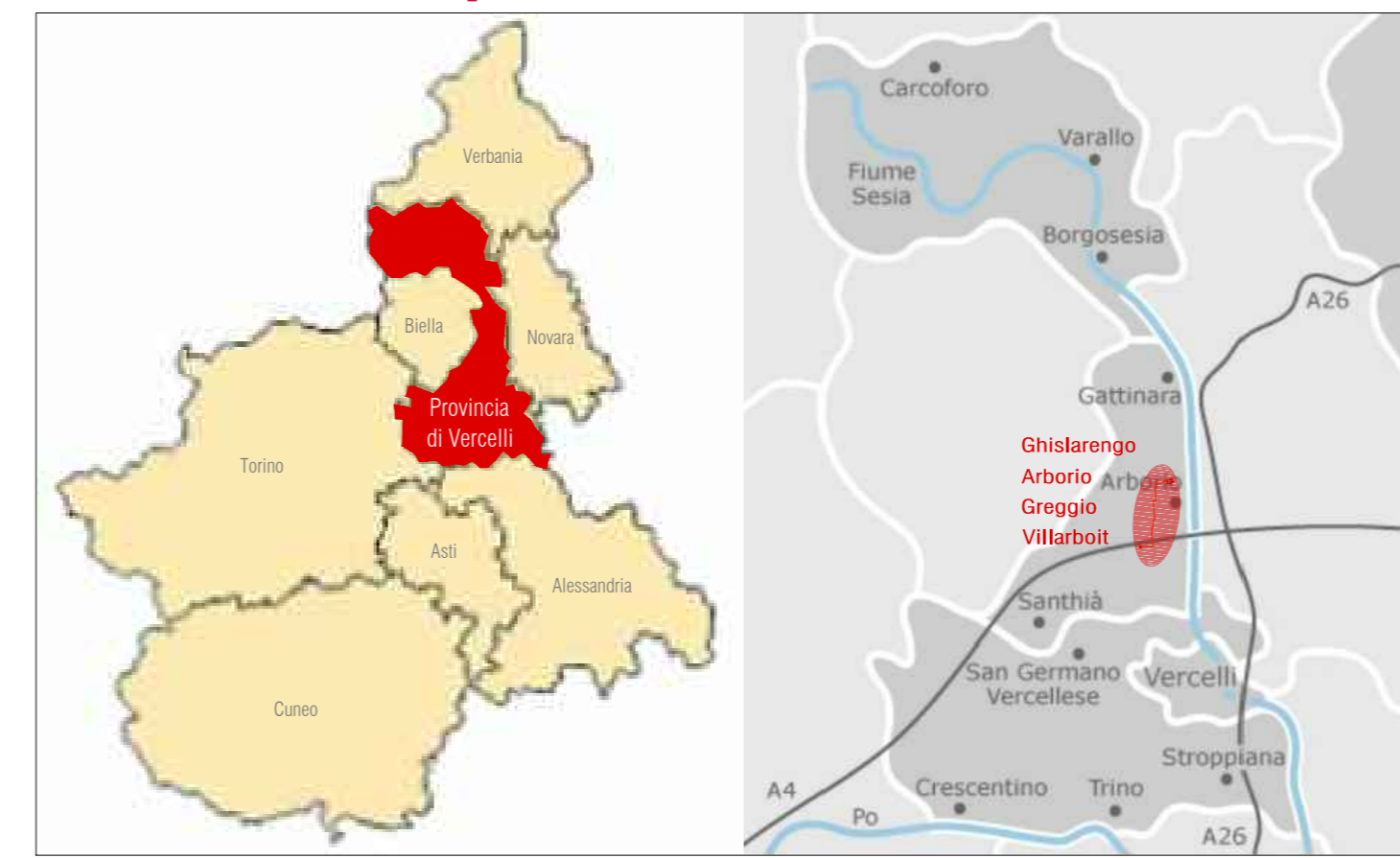


Planimetria di inquadramento su CTR

scala 1:30.000



Planimetrie di inquadramento



PROPONENTE

Repower Renewable Spa
Via Lavaredo, 44
30174 Mestre (VE)



PROGETTAZIONE



Progettista:
Ing. Filippo Bittante

Sinèrgo Spa - via Ca Bembo 152 - 30030 - Marostica di
Mantovano - Venezia - Italy - tel 041.3942511 - fax:
041.640481 - sinèrgospa.com - info@sinèrgospa.com
Numero di commessa interno progettazione: 20005

N° COMMESSA

1407

NUOVO IMPIANTO FOTOVOLTAICO " GHISLARENCO " AREA EX CAVA PMC
PROVINCIA DI VERCELLI
COMUNI DI GHISLARENCO, ARBORIO, GREGGIO E VILLARBOIT
PROGETTO DEFINITIVO PER AUTORIZZAZIONE

ELABORATO

AEROFOTOGRAMMETRIA

CODICE ELABORATO

07.08

NOME FILE
1407_PD_A_07.08_TAV_01

01	28/07/2021	Aggiornamento	Sinèrgo	E. Cassaller	F. Bittante
00	12/10/2020	PRIMA EMISSIONE	Sinèrgo	E. Cassaller	F. Bittante
REV. I	DATA	DESCRIZIONE REVISIONE	REDATTO	VERIFICA	APPROVAZIONE