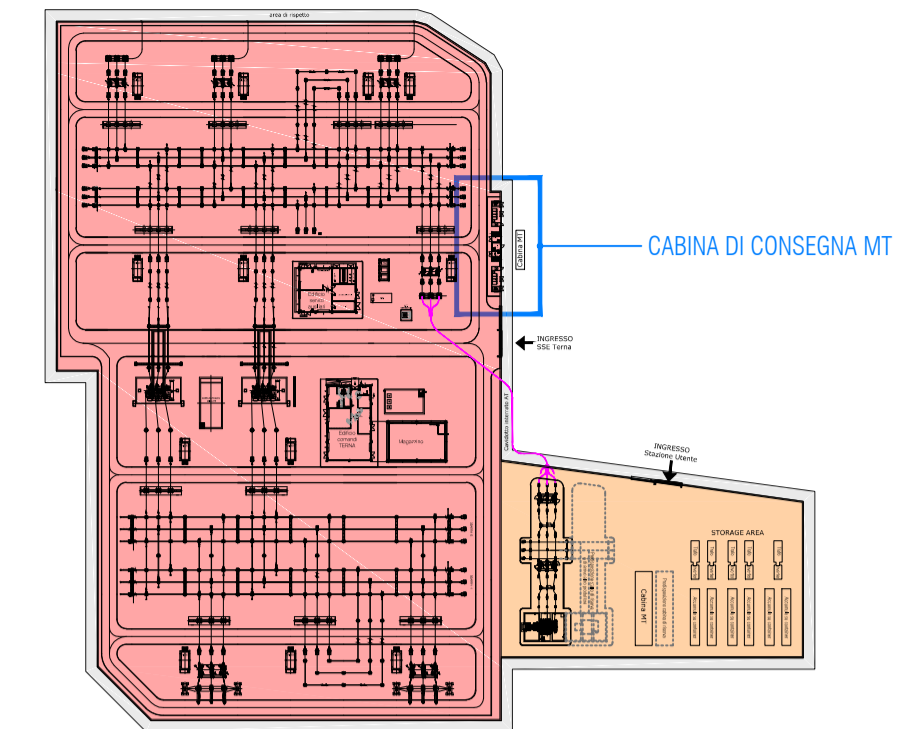
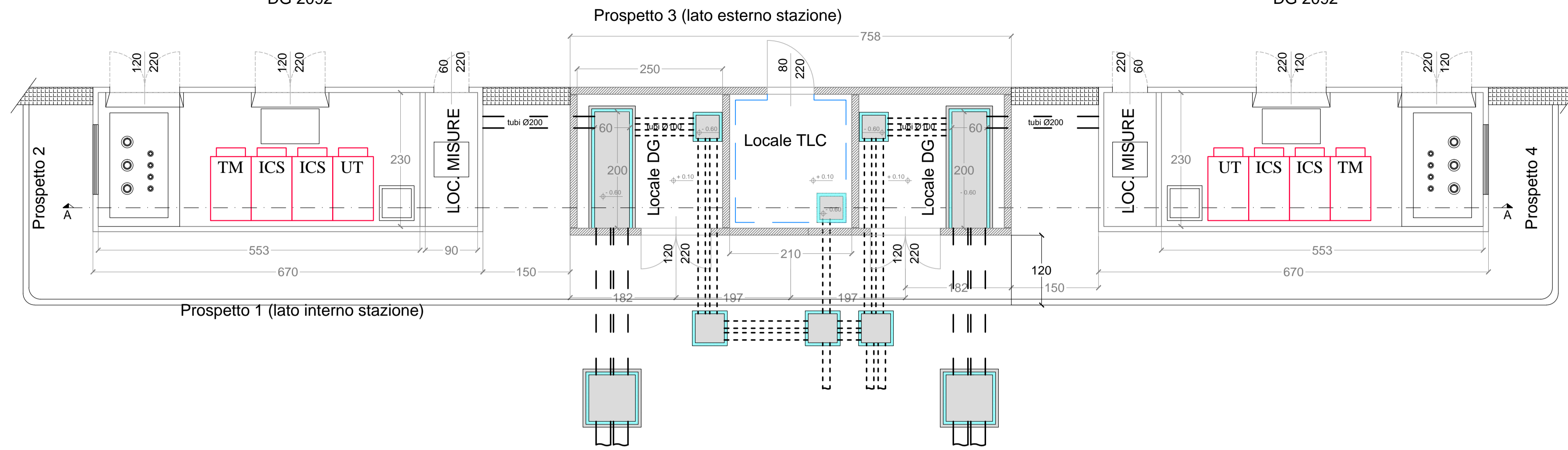


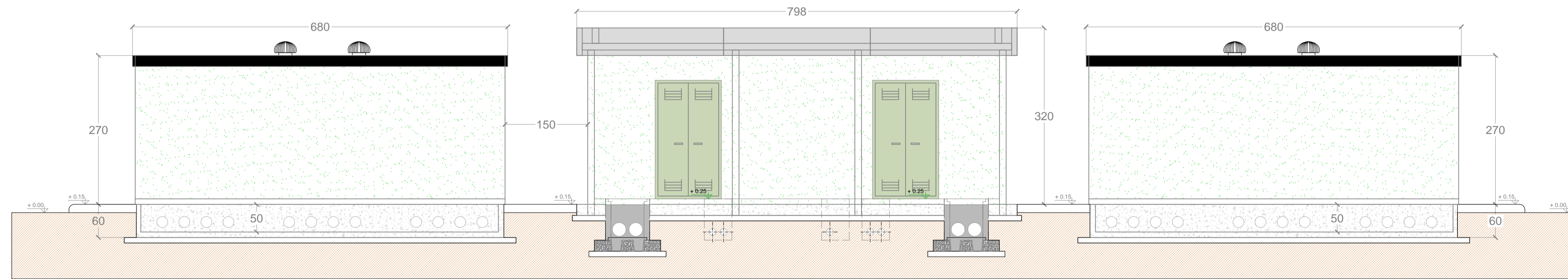
CABINA CONSEGNA ENEL  
DG 2092

CABINA CONSEGNA ENEL  
DG 2092

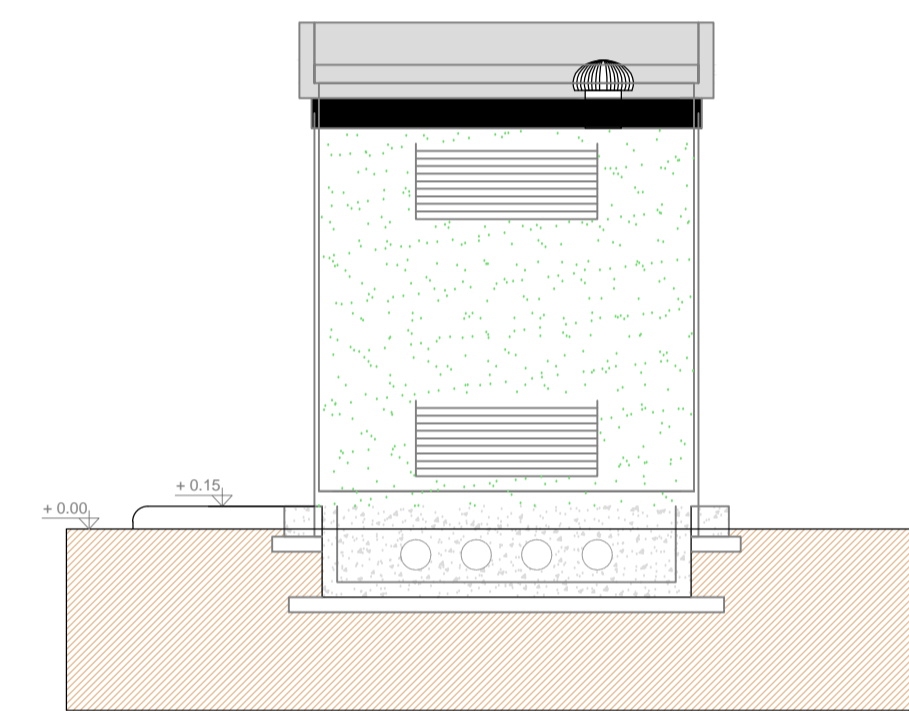
**Key Plan Sottostazioni**  
scala 1:2.000



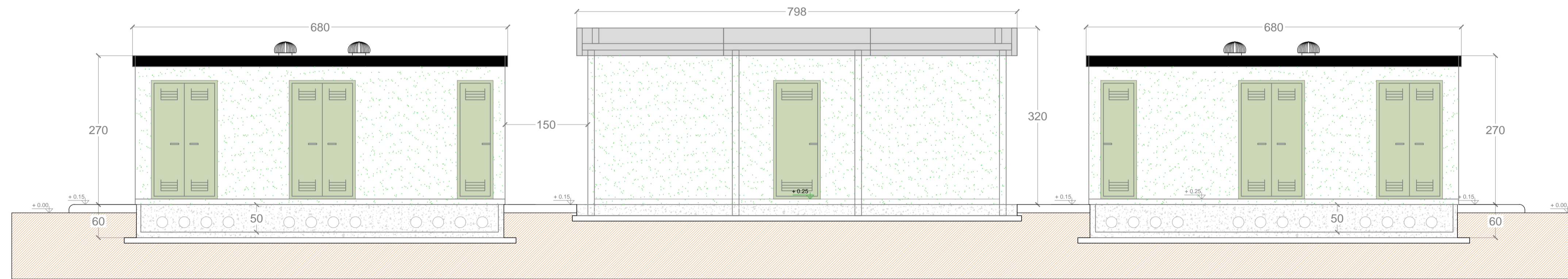
Prospetto 1 (lato interno stazione)



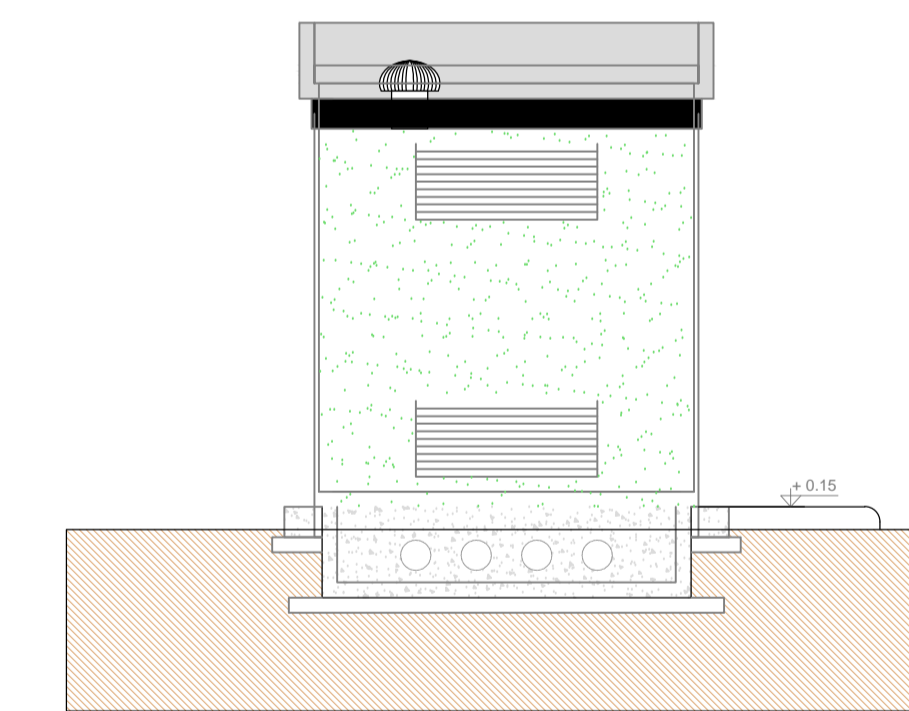
Prospetto 4



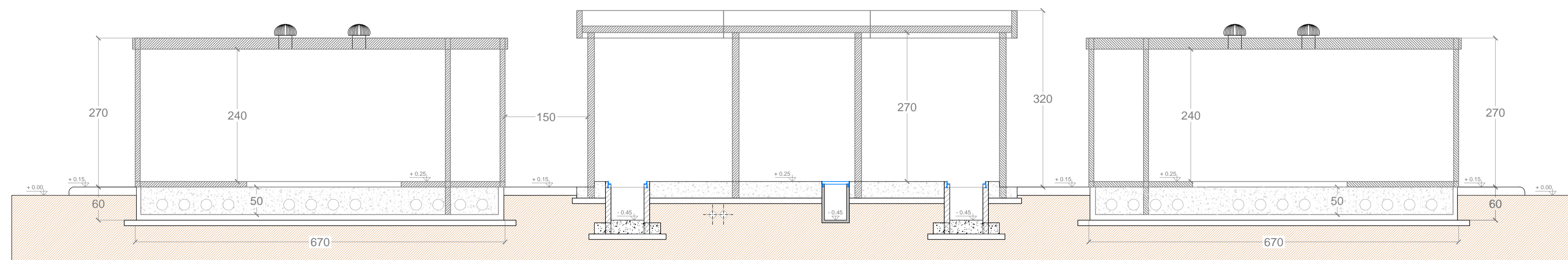
Prospetto 3 (lato esterno stazione)



Prospetto 2



Sezione A-A



PROPONENTE  
**Repower Renewable Spa**  
Via Lavaredo, 44  
30174 Mestre (VE)



PROGETTAZIONE  
**sinèrgo**  
Sinerigo Spa - Via Ca' Bertolo 152 - 30030 - Marostica di Montebelluna - Venezia - Italy - tel 041.3842511 - fax 041.640481 - sinerigo.com - info@sinerigo.com  
Numero di commessa interno progettazione: 20005

Progettista:  
Ing. Filippo Bittante

**saet**  
SISTEMI E IMPIANTI  
SAET S.p.A. - Via A. Moroletti, 6 - 35030 SelvaZZano D. (PD) - ITALY - tel. +39-049-89.8711 fax +39-049-89.75299 - www.saetp.it - info@saetp.it

Progettista:  
Ing. Enrico Bassan

N° COMMESA  
**1407**  
NUOVO IMPIANTO FOTOVOLTAICO \* GHISLARENCO \* AREA EX CAVA PMC  
PROVINCIA DI VERCELLI  
COMUNI DI GHISLARENCO, ARBORIO, GREGGIO E VILLARBOIT  
PROGETTO DEFINITIVO PER AUTORIZZAZIONE

ELABORATO  
PLANIMETRIA VISTE  
CABINA DI CONSEGNA MT

CODICE ELABORATO  
**07.17**  
NOME FILE  
1407\_PD\_A\_07.17\_TAV\_r01

01	28/07/2021	Aggiornamento	Sinerigo	E. Cossalter	F. Bittante
00	12/10/2020	PRIMA EMISSIONE	Sinerigo	E. Cossalter	F. Bittante
REV.1	DATA	DESCRIZIONE REVISIONE	REDATTO	VERIFICA	APPROVAZIONE