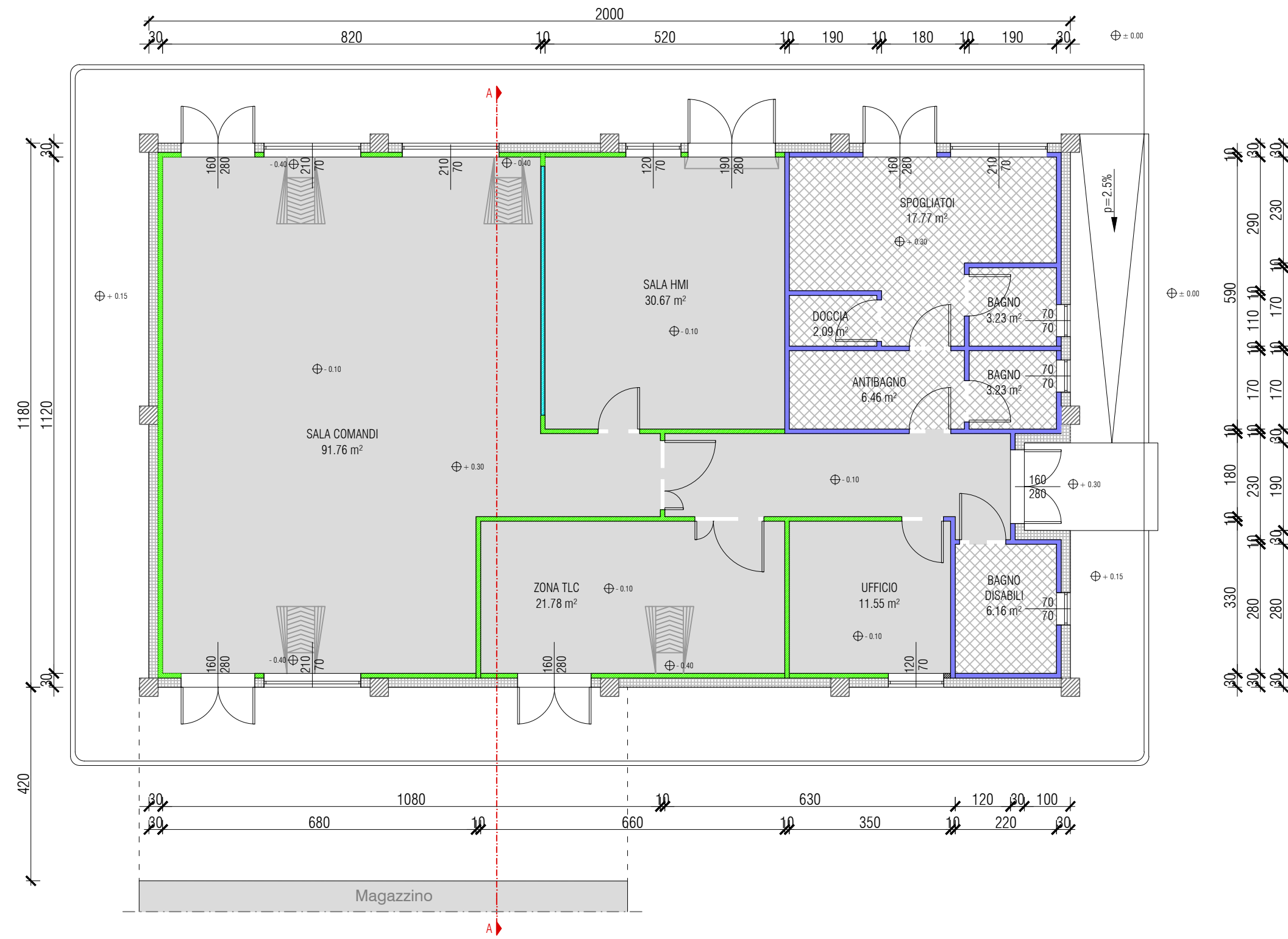
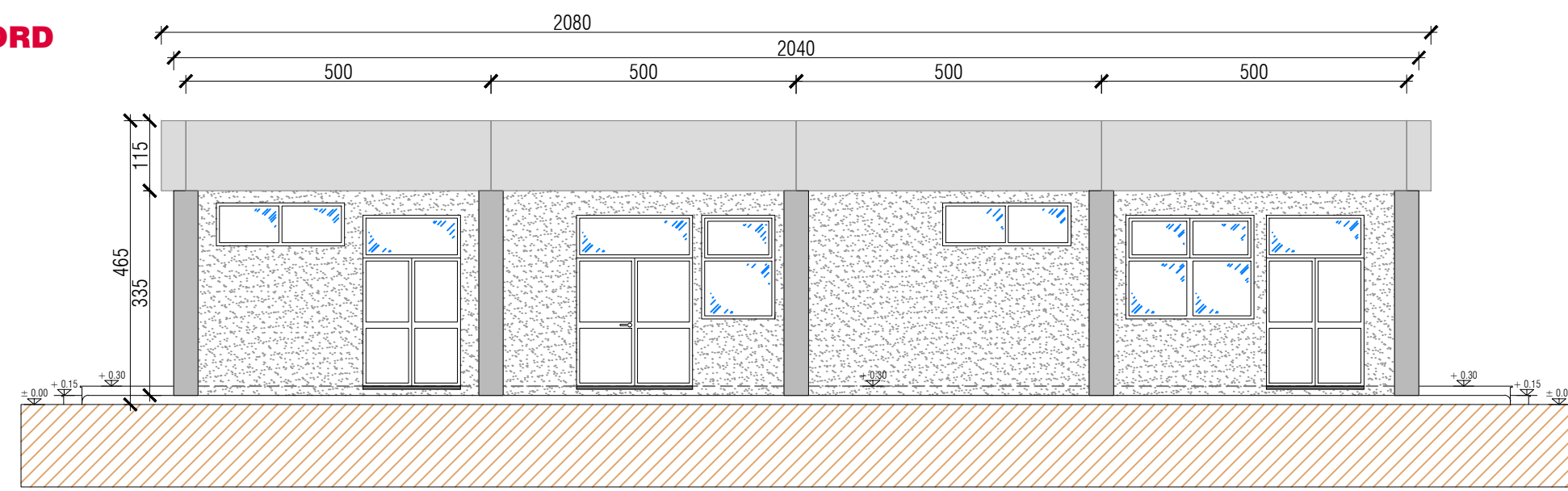


**Stazione TERNA S.P.A. - Edificio comandi SE TERNA - Pianta piano terra**  
scala 1:100

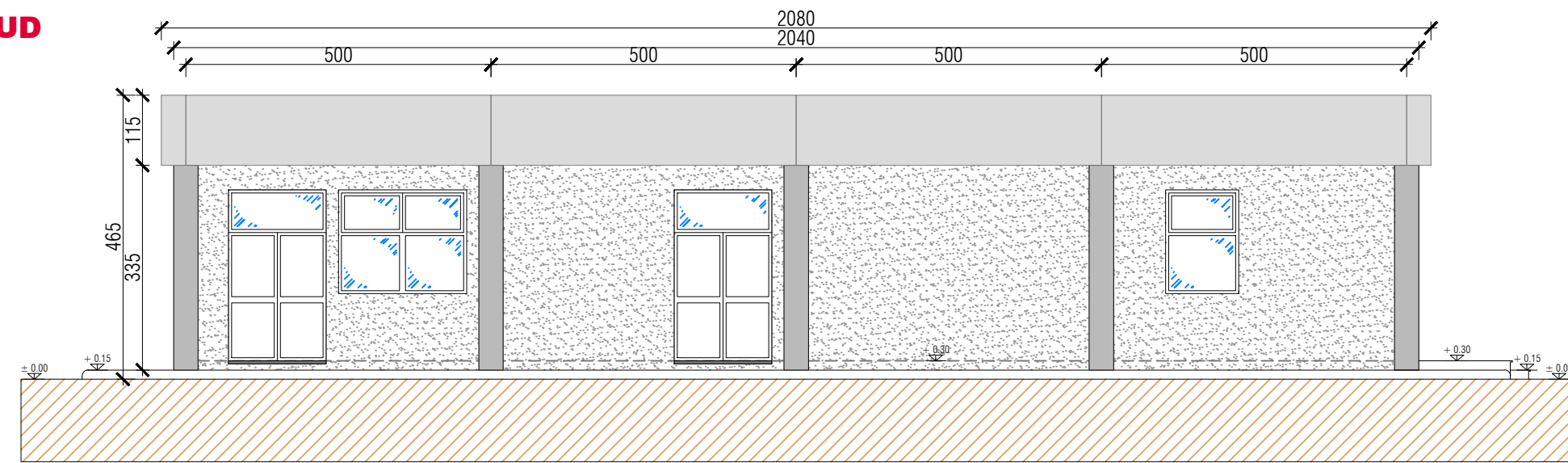


**Prospetti**  
scala 1:100

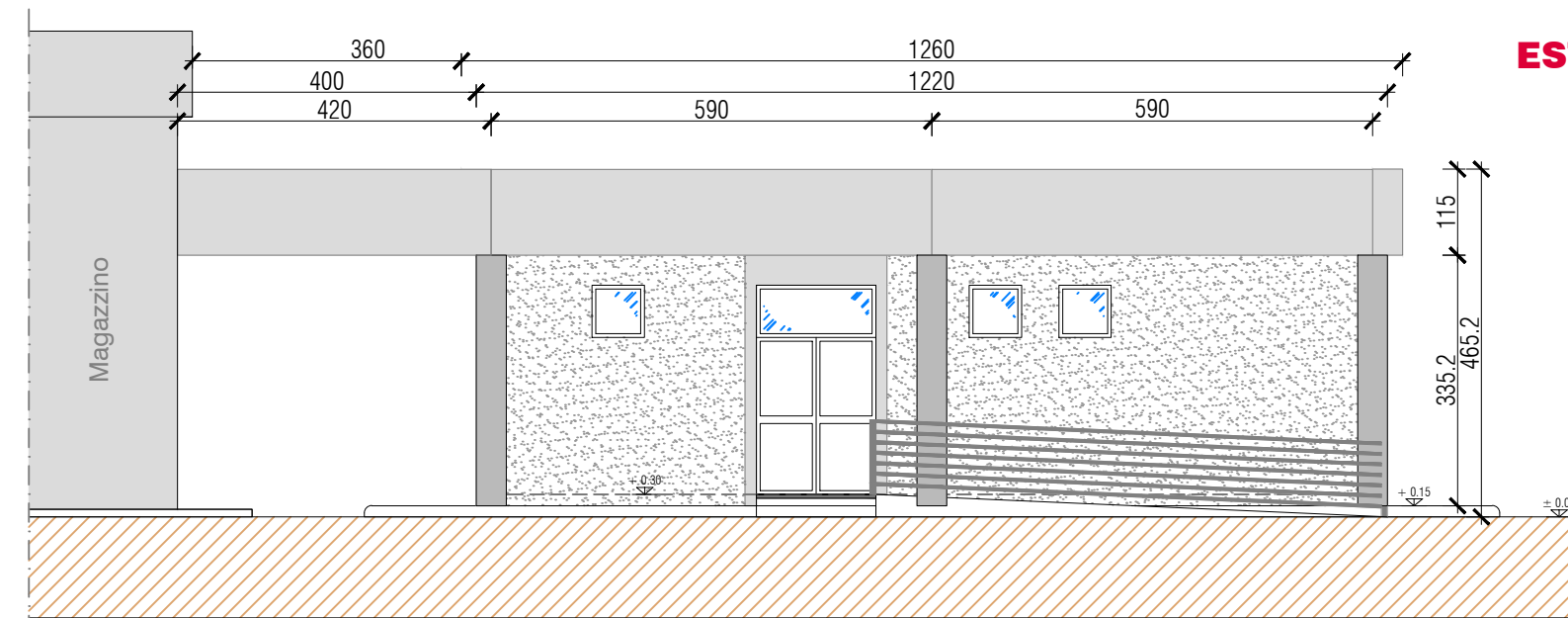
**NORD**



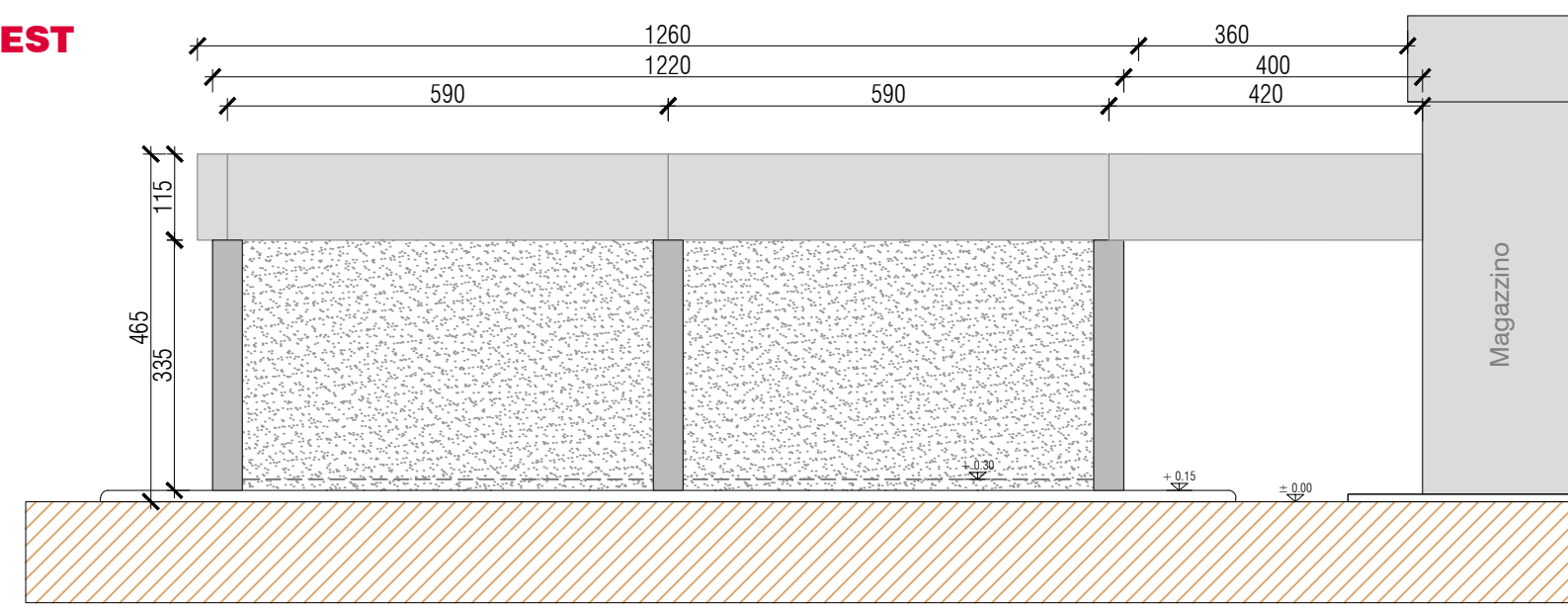
**SUD**



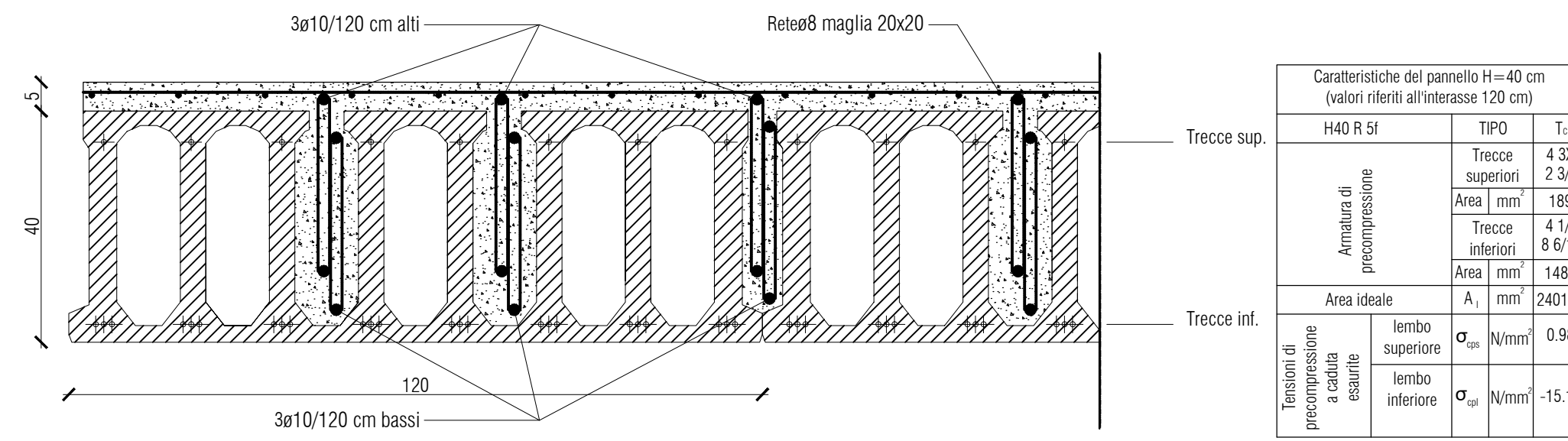
**EST**



**OVEST**



**Sezione tipologica solaio alveolare H=40+5 cm**  
1:10



Caratteristiche del pannello H=40 cm (valori riferiti all'interasse 120 cm)		
H40 R 5f	TIPO	Tc
Armatura di precompressione	Treccie superiori	4 3X3
	Treccie inferiori	4 1/2"
Area ideale	Area mm²	1484
	A <sub>i</sub> mm²	240104
Tensioni di precompressione a capata esaurite	lombo superiore	σ <sub>sup</sub> N/mm² 0.98
	lombo inferiore	σ <sub>inf</sub> N/mm² -15.14

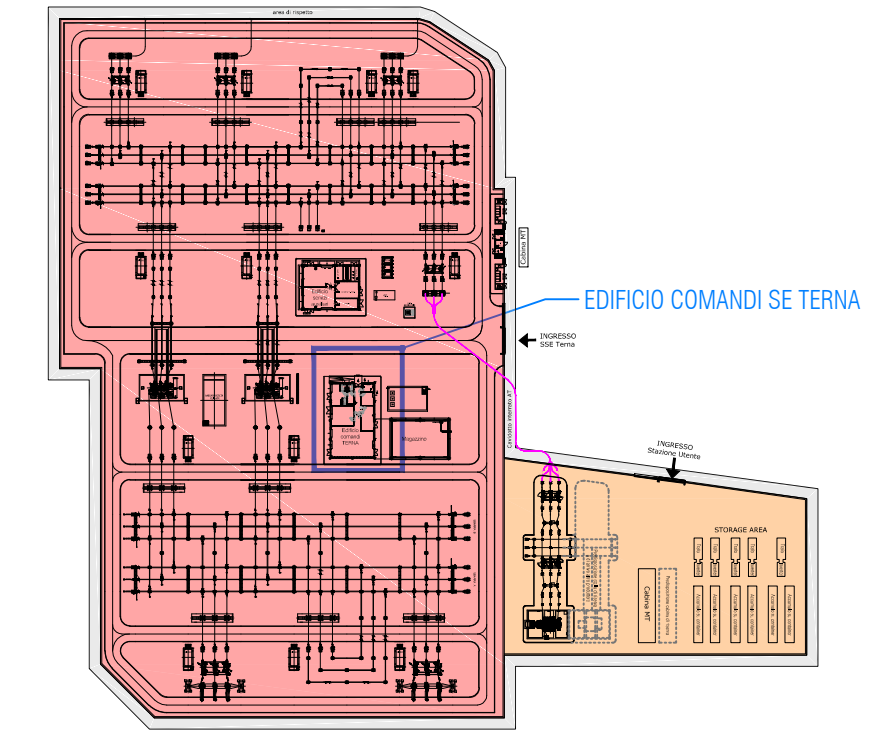
**ISTRUZIONI PER IL SOLLEVAMENTO E LA POSA DELLE LASTRE 20**

PESO MASSIMO DI UNA LASTRA Ton. 2,2 Toll. ± 5%

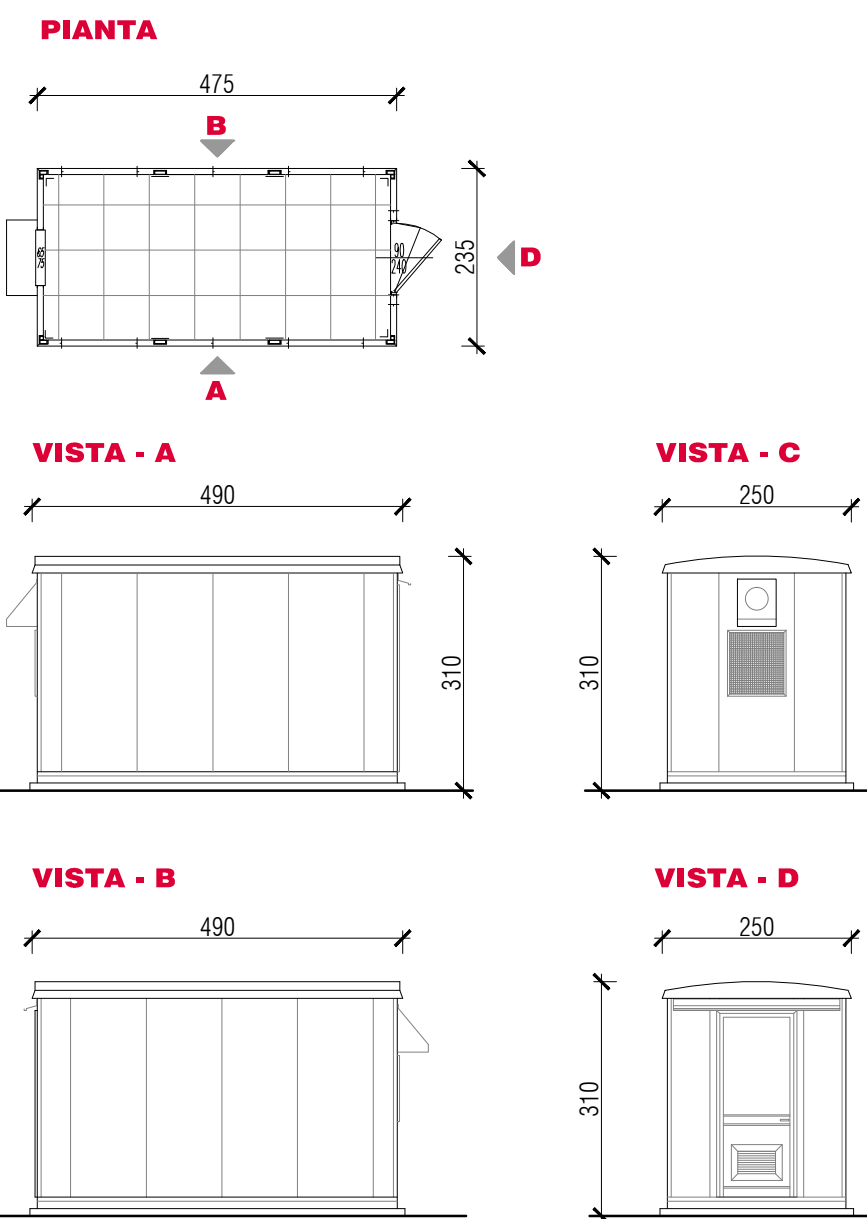
Se le lastre vengono accostate in cantiere devono essere spessorate con listelli in verticale uno sopra l'altro, in numero e in posizione, così come si presentano sull'automezzo.

NESSUN ELEMENTO CHE PRESENTI FESSURAZIONI AGLI APPOGGI O NELLE ZONE DI SOLLEVAMENTO PUO' ESSERE POSTO IN OPERA SENZA PRIMA CONTATTARE GCN PER LE AZIONI DA INTRAPRENDERE

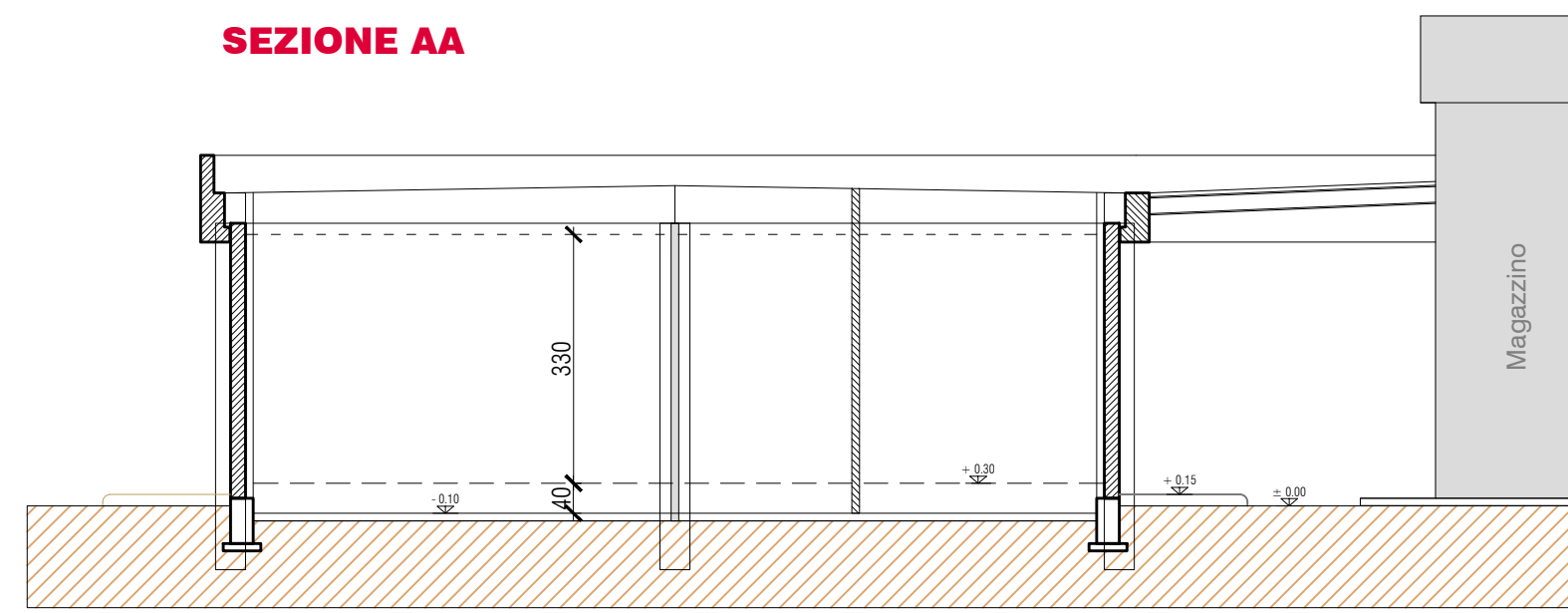
**Key Plan Sottostazioni**  
scala 1:2.000



**Stazione TERNA S.P.A. - Chiosco**  
scala 1:100



**SEZIONE AA**



PROPRONENTE  
**Repower Renewable Spa**  
Via Lavarado, 44  
30174 Mestre (VE)

PROGETTAZIONE  
**sinergo**  
Sinerigo Spa - via Ca' Bembo 152 - 30030 - Marone di Montebelluna - Venezia - Italy - tel 041.3842511 - fax 041.640481 - sinergospa.com - info@sinergospa.com  
Numero di commessa interno progettazione: 20005

Progettista:  
Ing. Filippo Bitante

**saet**  
SISTEMI E IMPIANTI  
SAET S.p.A. - Via A. Moroletta, 9 - 35030 Selvaiana D. (PD) - ITALY - tel. +39-049-89.89.711 fax +39-049-89.75.299 - www.saetpd.it - info@saetpd.it

Progettista:  
Ing. Enrico Bassan

**REPOWER**  
L'energia che ti serve.

**N° COMMESSA**  
**1407**

**NOUVO IMPIANTO FOTOVOLTAICO " GHISLARENCO " AREA EX CAVA PMC**  
PROVINCIA DI VERCELLI  
COMUNI DI GHISLARENCO, ARBORIO, GREGGIO E VILLARBOIT  
PROGETTO DEFINITIVO PER AUTORIZZAZIONE

**ELABORATO**  
PLANIMETRIA VISTE E SEZIONI  
EDIFICIO COMANDI SE TERNA  
CHIOSCO

CODICE ELABORATO  
**07.18**

NOME FILE  
1407\_PD\_A\_07.18\_TAV\_02

02	30/09/2021	Aggiornamento	Sinergo	E. Cossalter	F. Bitante
01	28/07/2021	Aggiornamento	Sinergo	E. Cossalter	F. Bitante
00	12/10/2020	PRIMA EMISSIONE	Sinergo	E. Cossalter	F. Bitante
REV. DATA	DESCRIZIONE REVISIONE	REDATTO	VERIFICA	APPROVAZIONE	

Copyright - Rev. 00