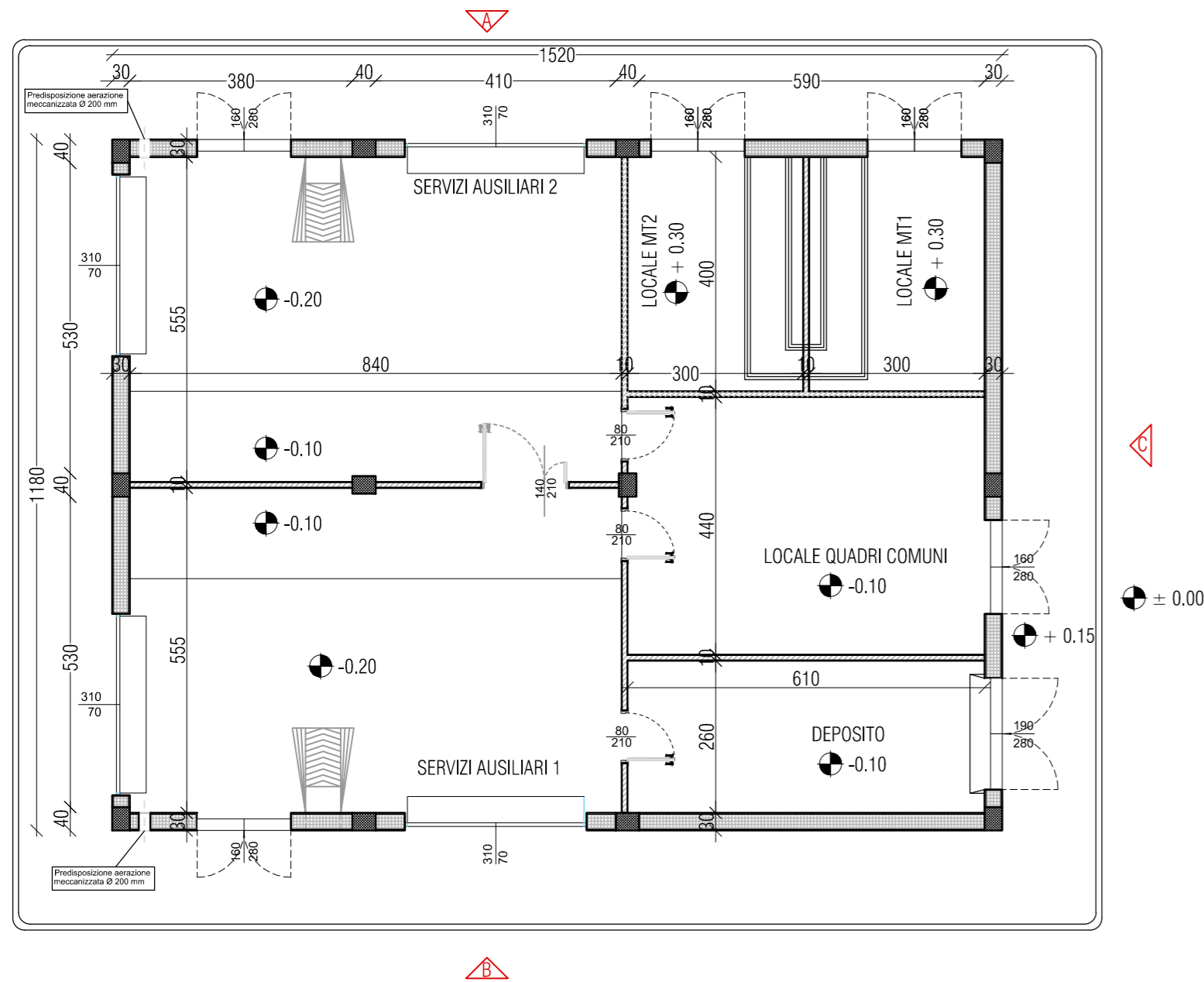
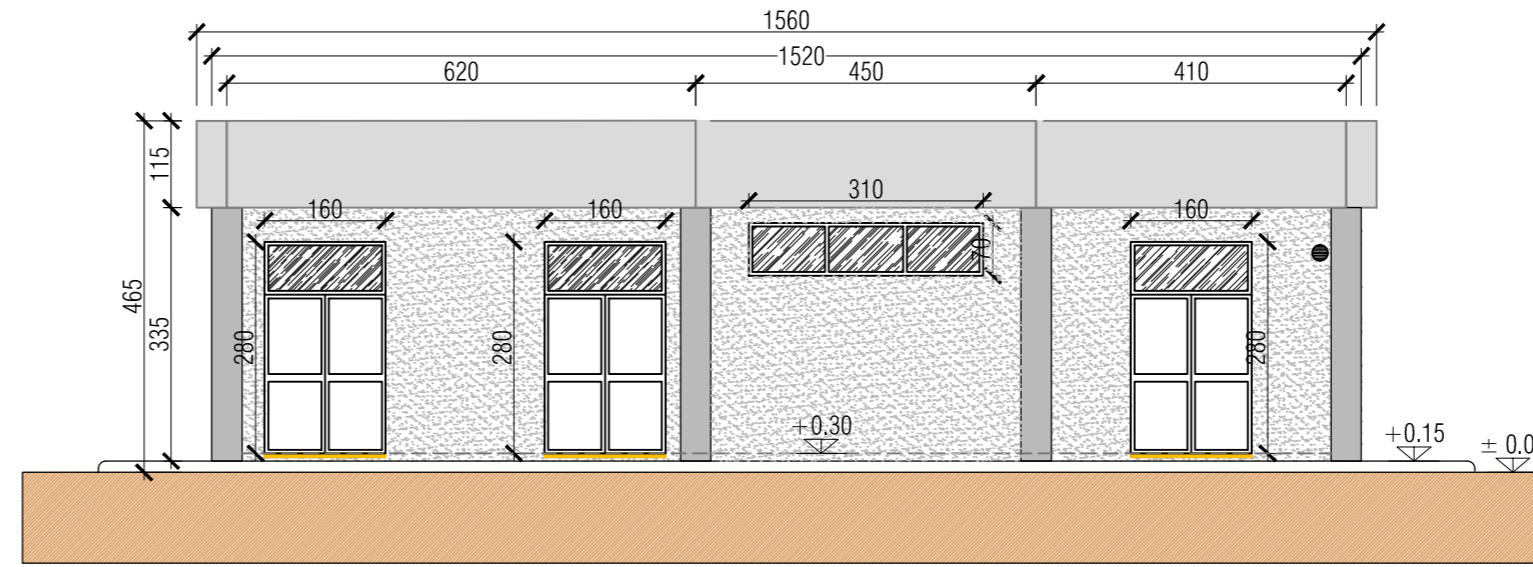


Pianta
scala 1:100



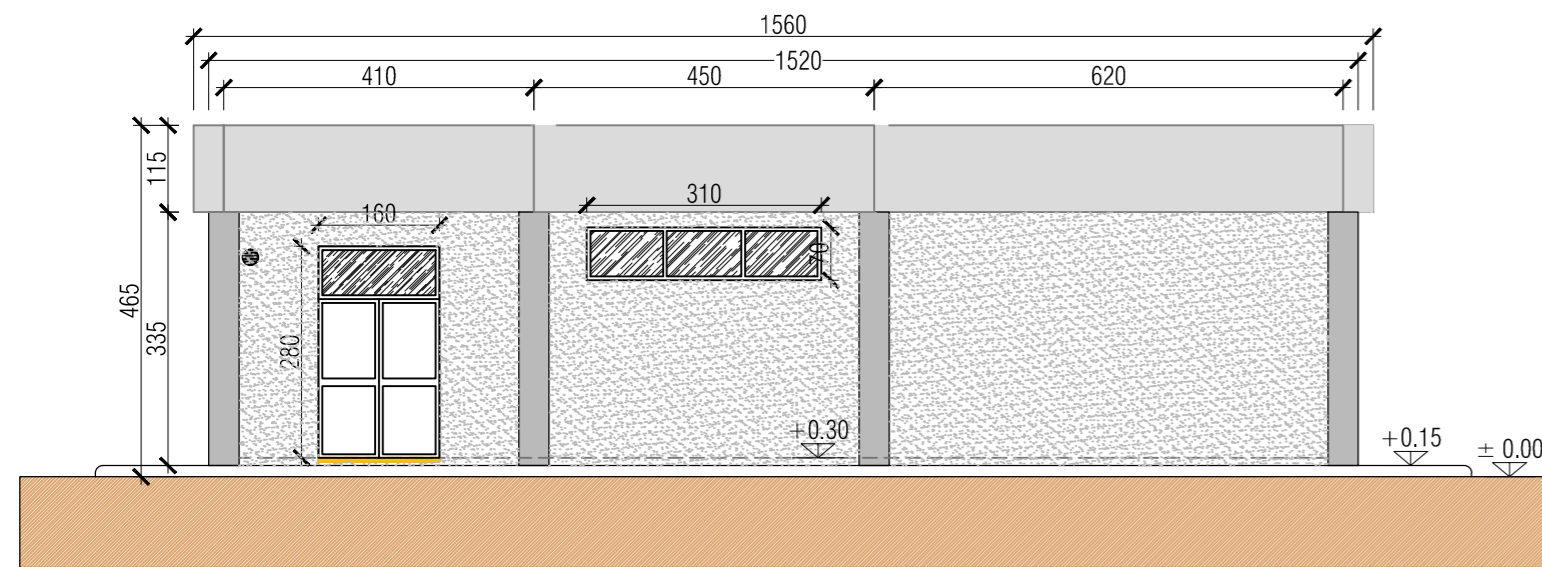
Prospetto A
scala 1:100



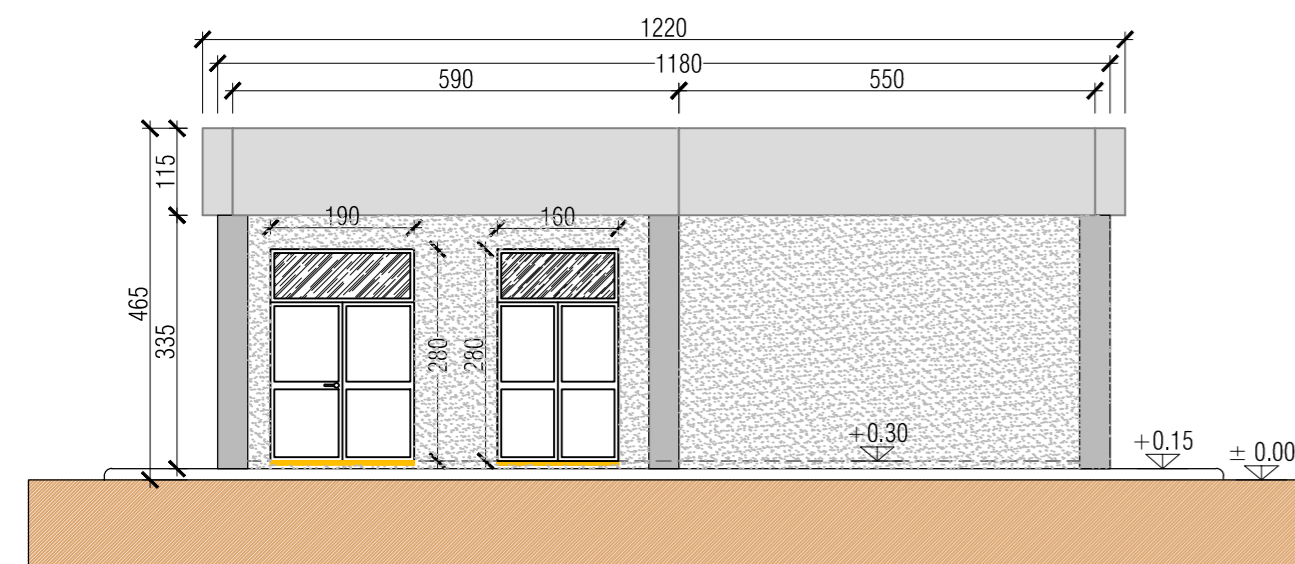
Legenda

	PARETE ESTERNE IN POROTON REI 120
	PARETE INTERNE IN POROTON REI 60
	PILASTRI
	QUOTE SUI PROSPETTI
	QUOTE IN PIANTA

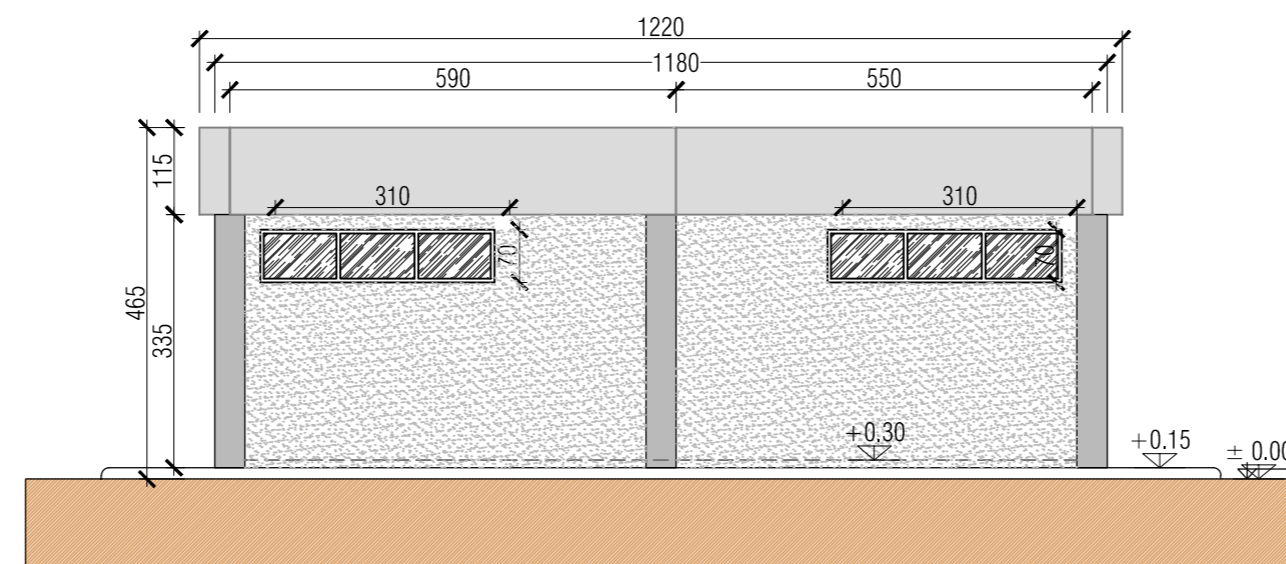
Prospetto B
scala 1:100



Prospetto C
scala 1:100



Prospetto D
scala 1:100



PROPONENTE

Repower Renewable Spa

Via Lavaredo, 44
30174 Mestre (VE)

REPOWER
L'energia che ti serve.

PROGETTAZIONE

sinèrgo

Sinergo Spa - via Ca' Bembo 152 - 30030 - Maere di Martellago - Venezia - Italy - tel 041.3642511 - fax 041.640481 - sinergospa.com - info@sinergospa.com
Numero di commessa interno progettazione: 20005

Progettista:
Ing. Filippo Bittante

saet
SISTEMI E IMPIANTI
PROGETTAZIONE E REALIZZAZIONE DI IMPIANTI FOTOVOLTAICI

SAET S.p.A. - Via A. Moravia, 8 - 35030 Selvazzano D. (PD) - ITALY - tel. +39-049-89.89.711 fax +39-049-89.75.299 - www.saetpd.it - info@saetpd.it

Progettista:
Ing. Enrico Bassan

N° COMMESSA

1407

NUOVO IMPIANTO FOTOVOLTAICO " GHISLARENGO " AREA EX CAVA PMC
PROVINCIA DI VERCELLI
COMUNI DI GHISLARENGO, ARBORIO, GREGGIO E VILLARBOIT

PROGETTO DEFINITIVO PER AUTORIZZAZIONE

ELABORATO

PLANIMETRIA VISTE E SEZIONI
EDIFICIO SERVIZI AUSILIARI SE TERNA

CODICE ELABORATO

07.19

NOME FILE
1407_PD_A_07.19_TAV_r01

01	28/05/2021	Aggiornamento	Sinergo	E. Cossalter	F. Bittante
00	12/10/2020	PRIMA EMISSIONE	Sinergo	E. Cossalter	F. Bittante
REV.	DATA	DESCRIZIONE REVISIONE	REDATTO	VERIFICA	APPROVAZIONE