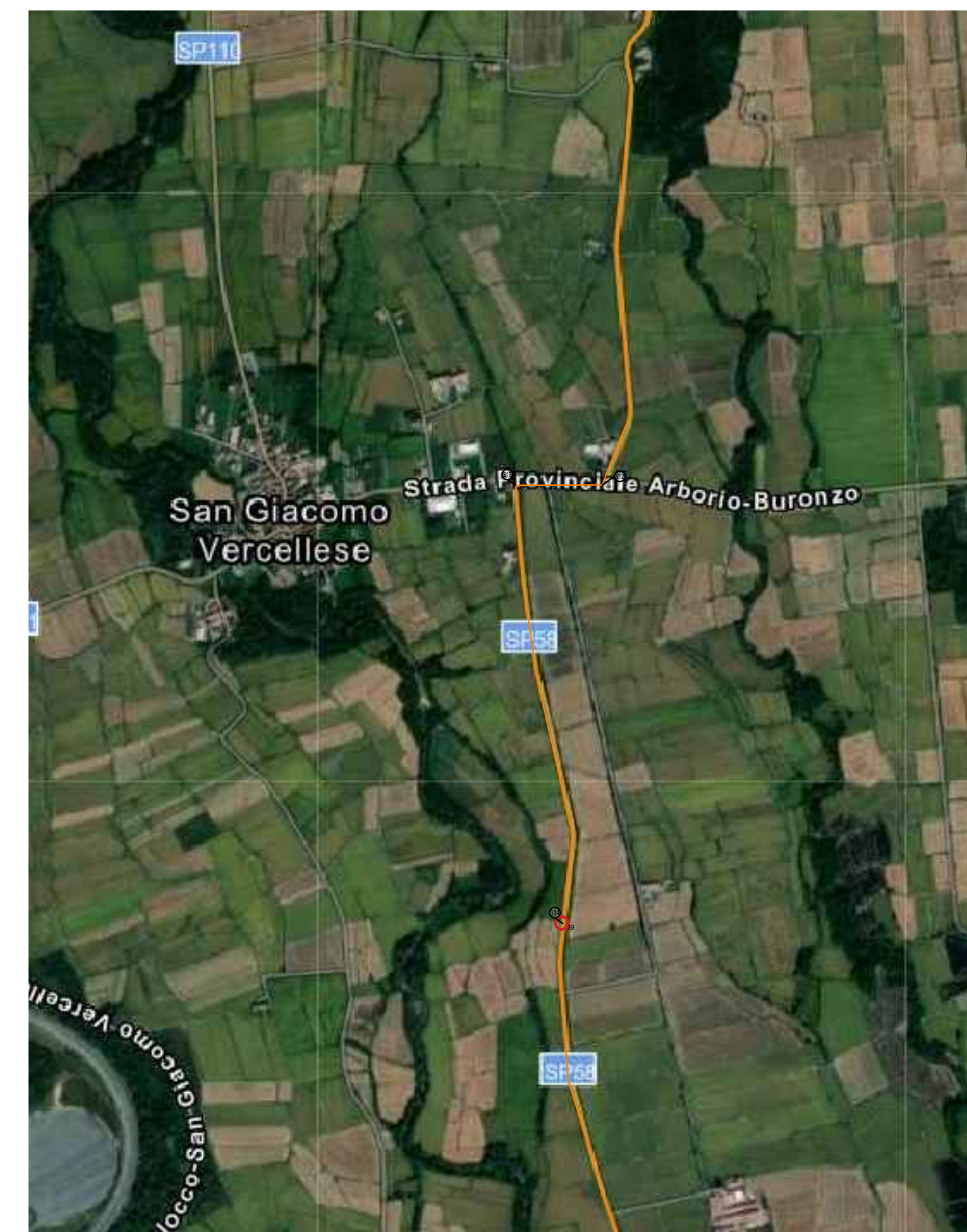
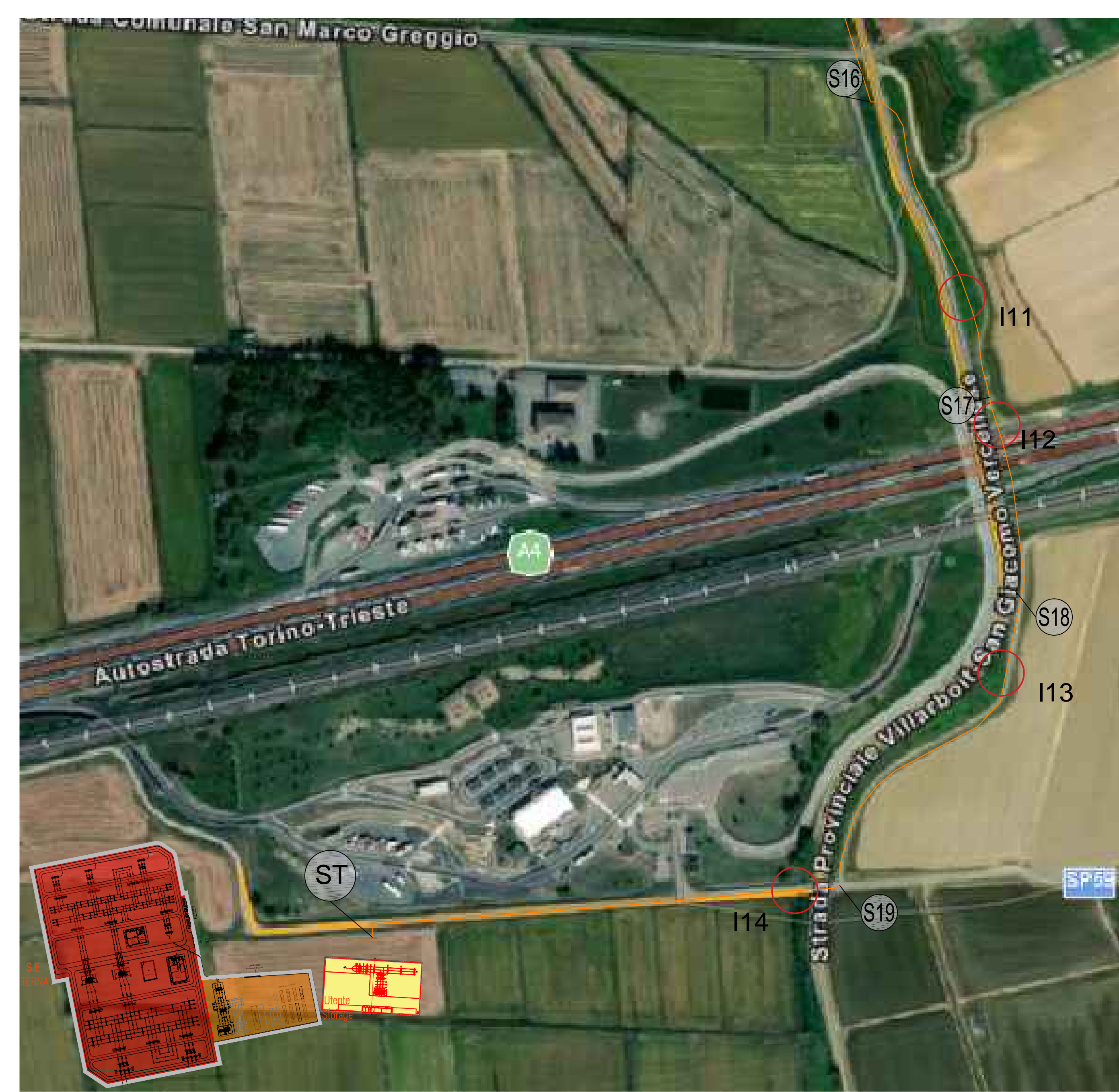




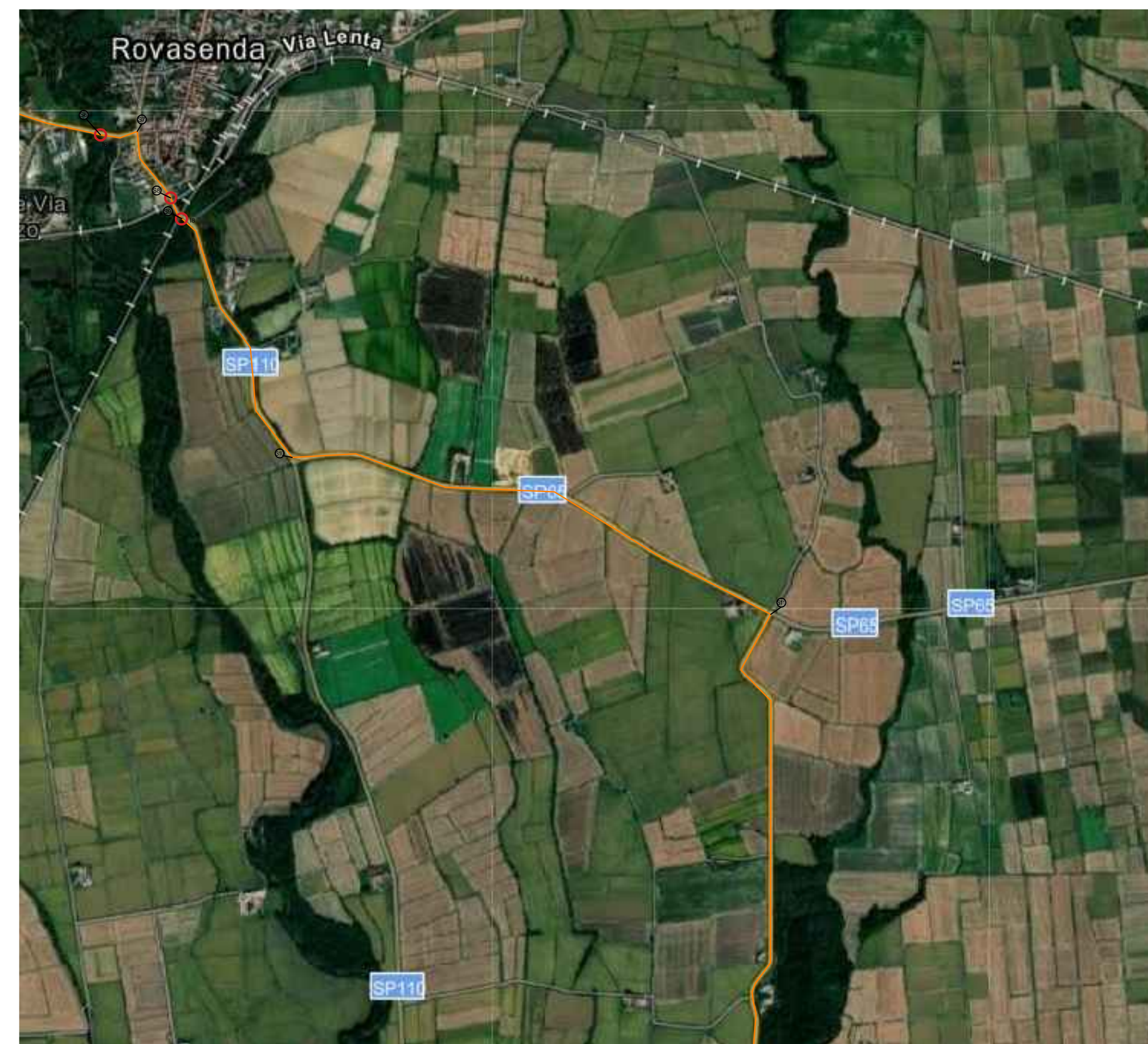
Dettaglio A - Scala 1:15000



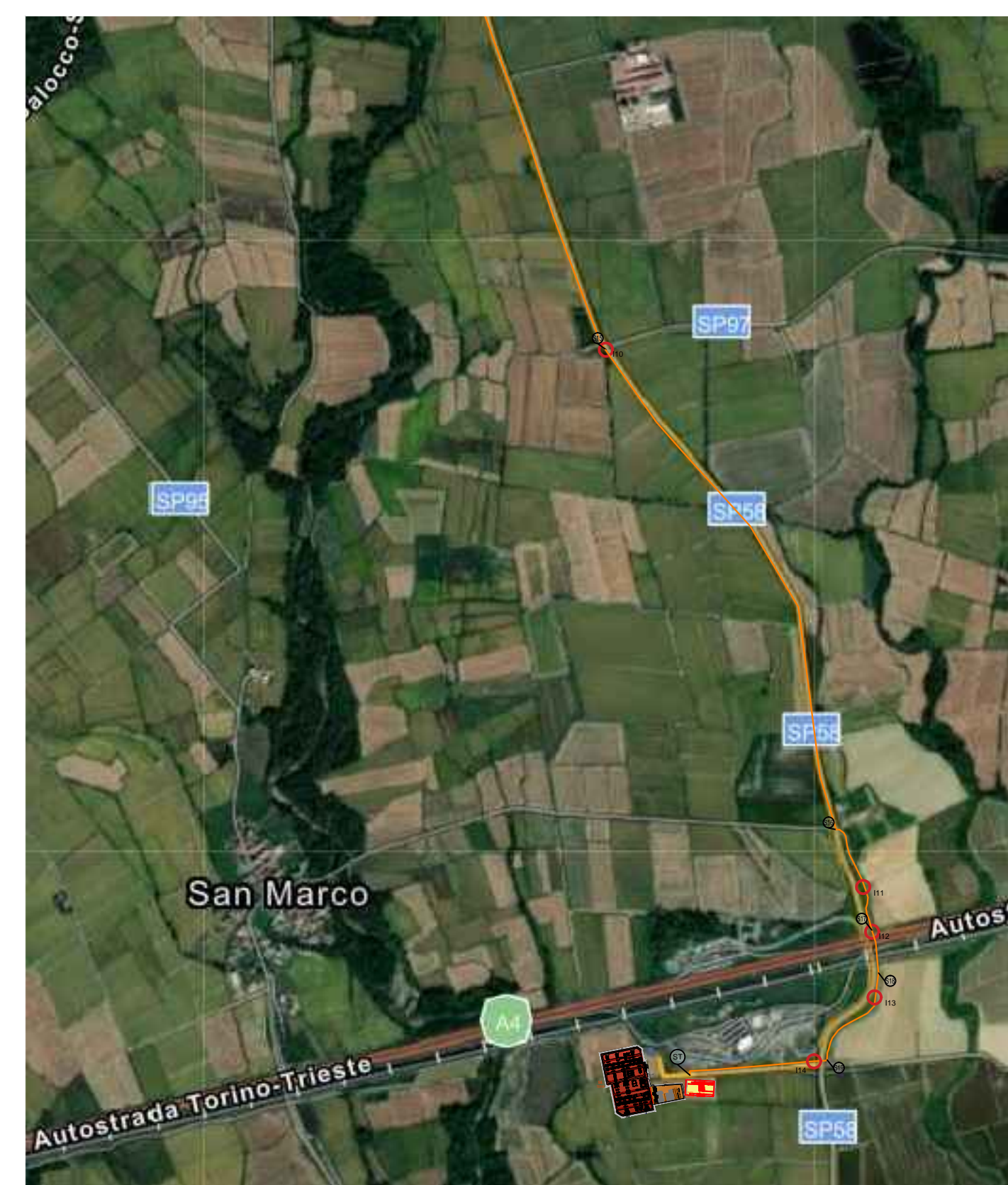
Dettaglio C - Scala 1:15000



Dettaglio E - Scala 1:2500



Dettaglio B - Scala 1:15000



Dettaglio D - Scala 1:15000

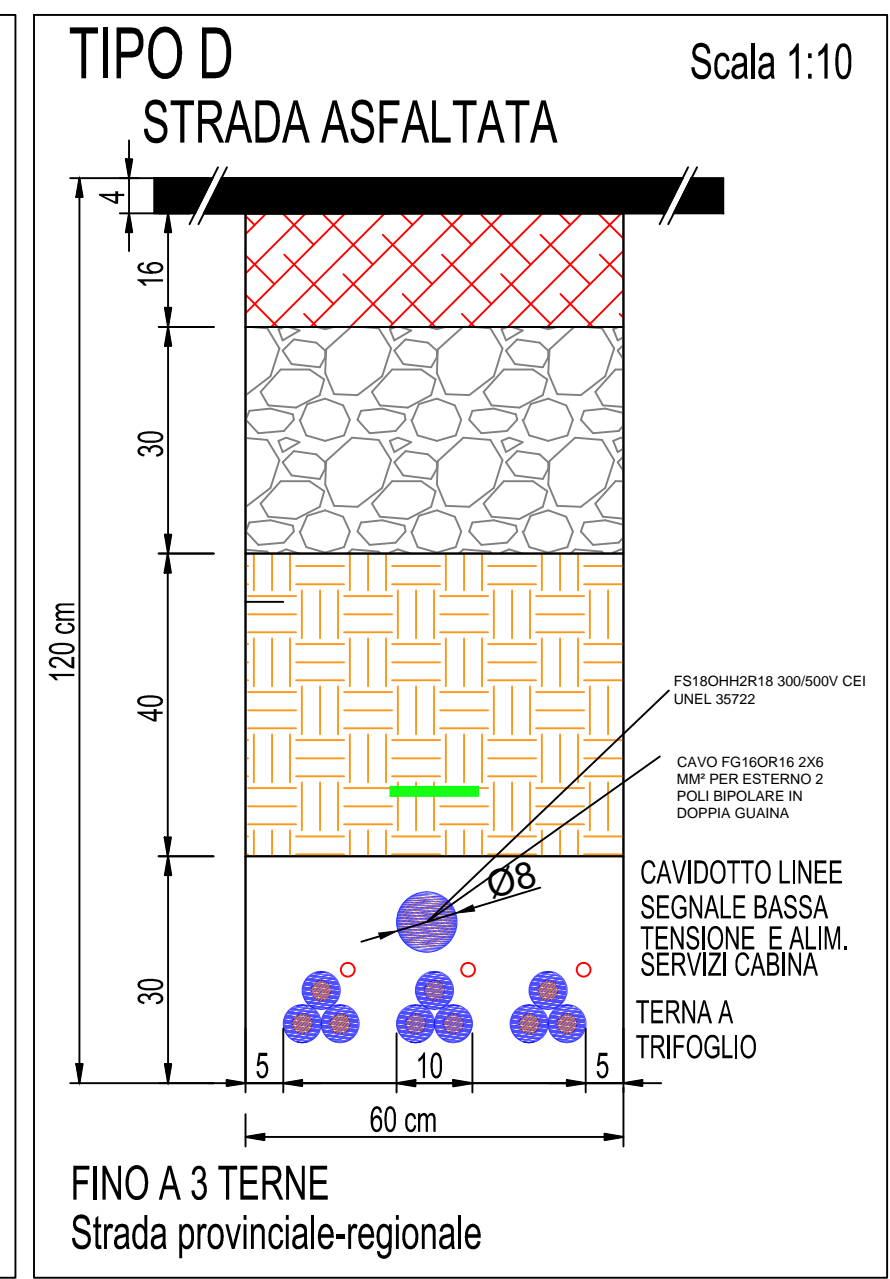
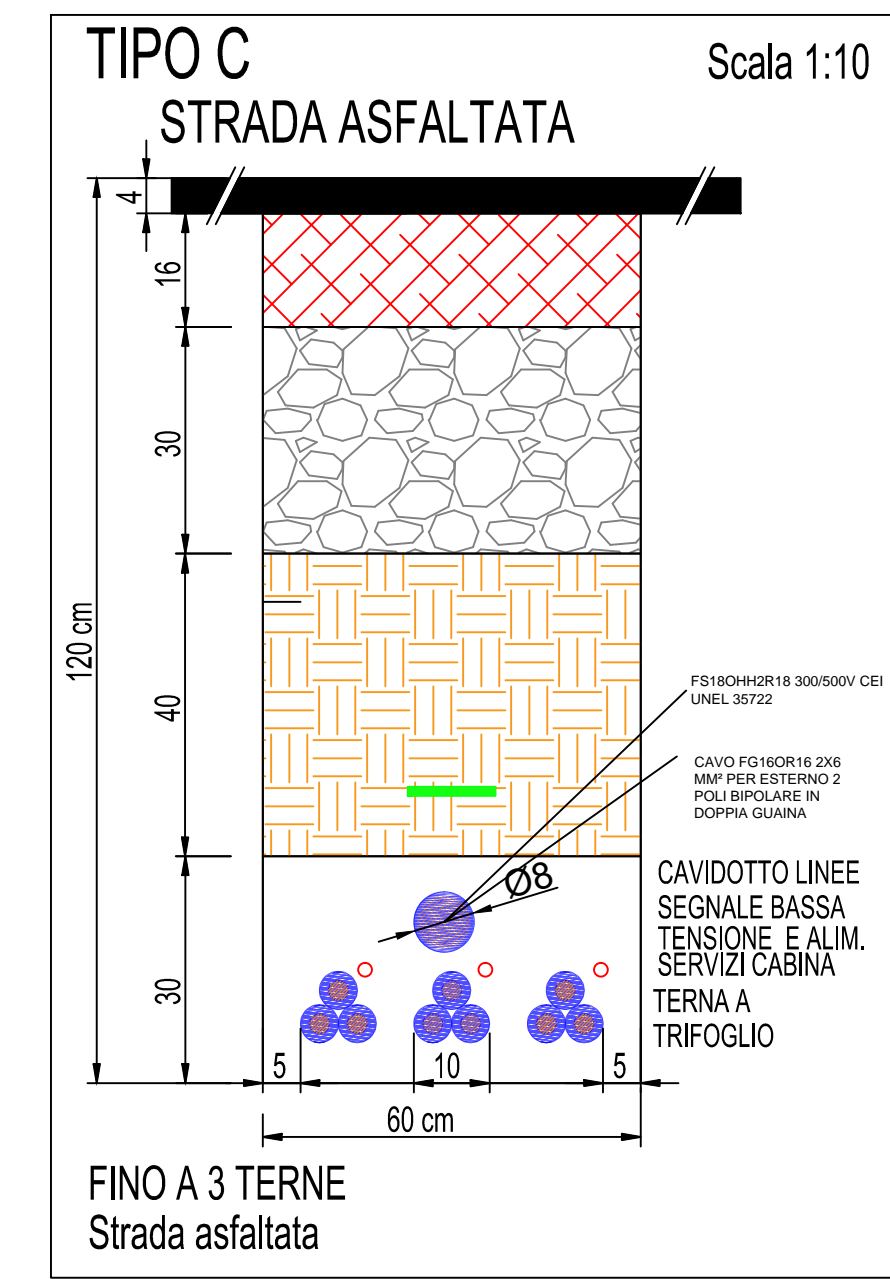
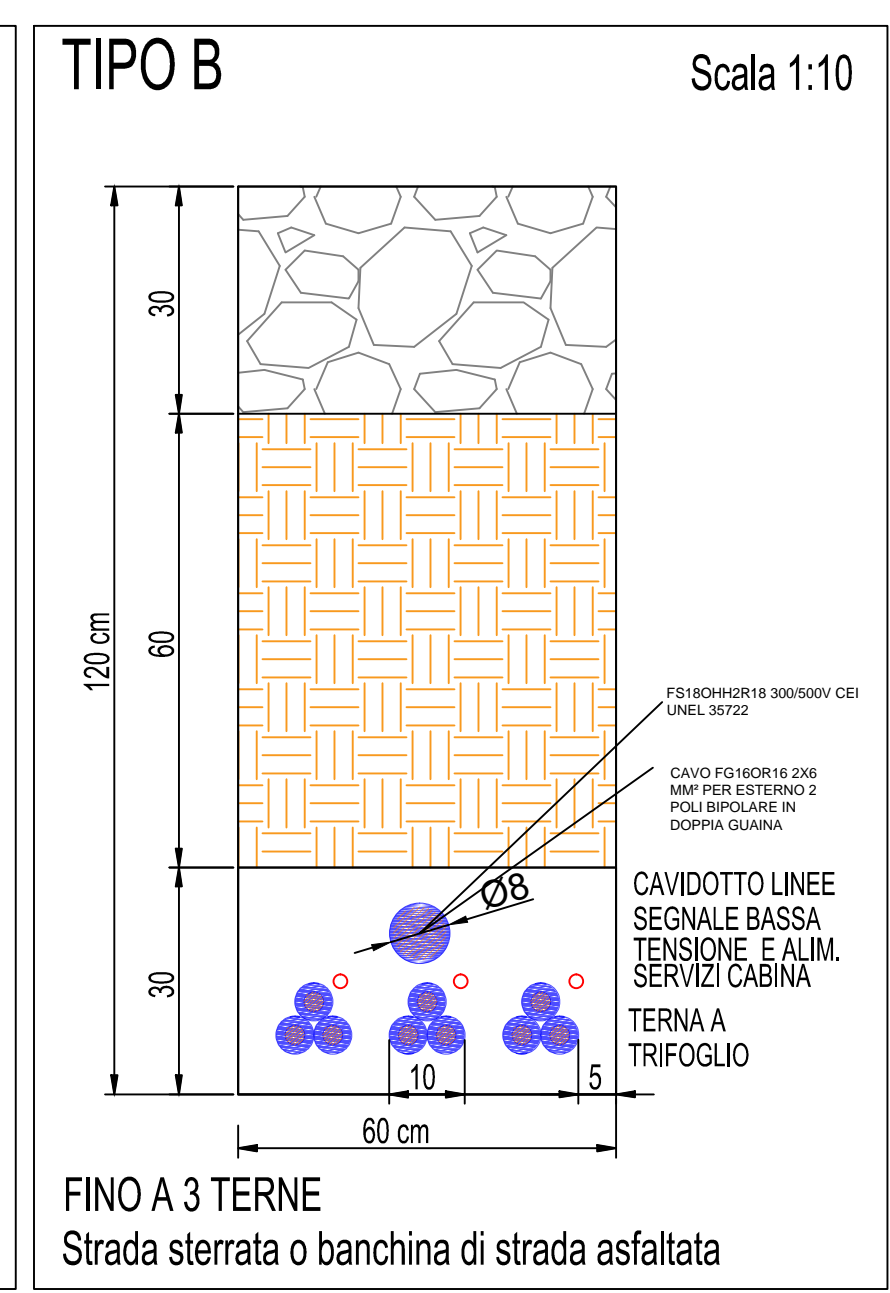
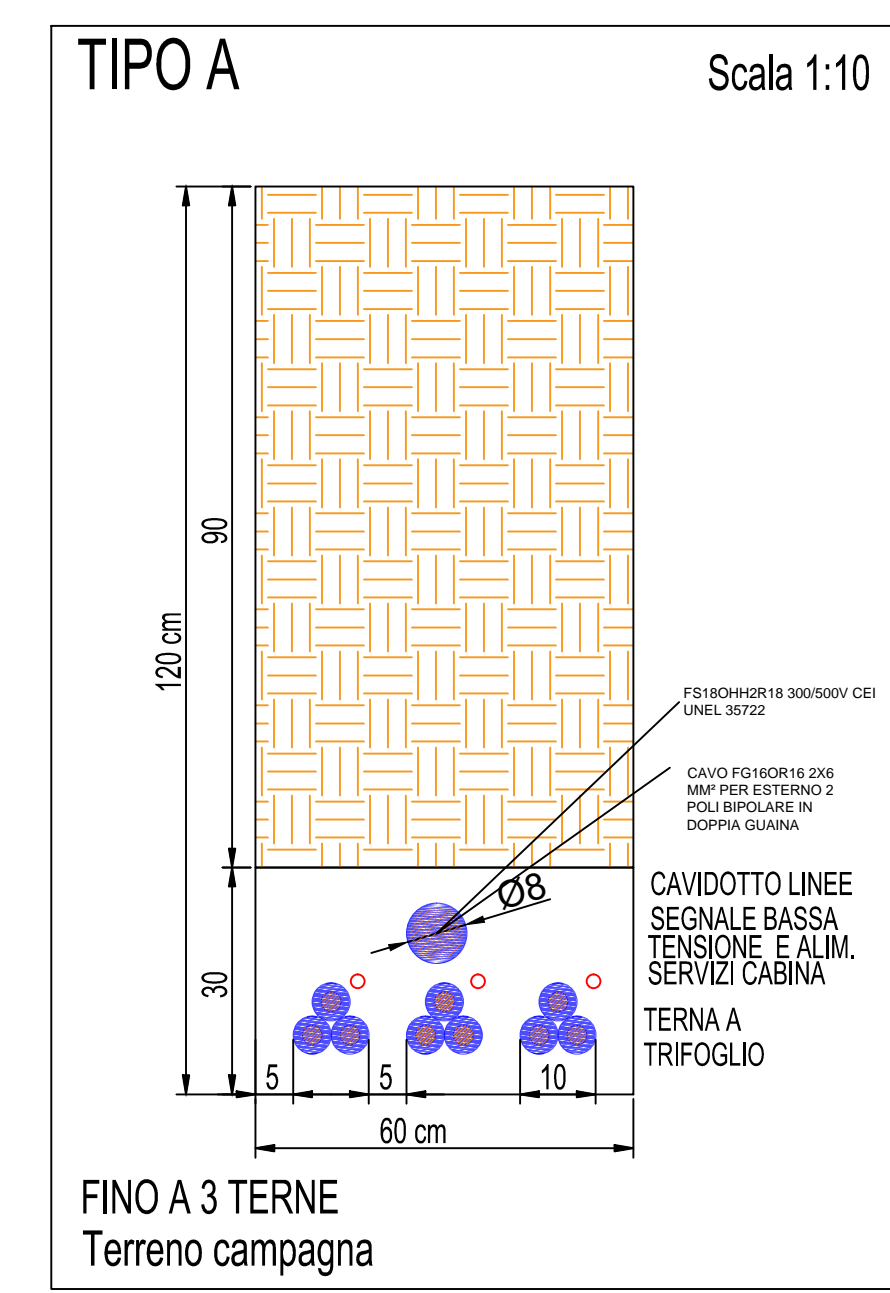
LEGENDA PLANIMETRIA

	Perimetro campi fotovoltaici
	Percorso scavo MT+BT +segnale
	Perimetro catastale
	Percorso BT
	Cabina di consegna
	Container
	Cabina di campo fotovoltaico
	OSTACOLI

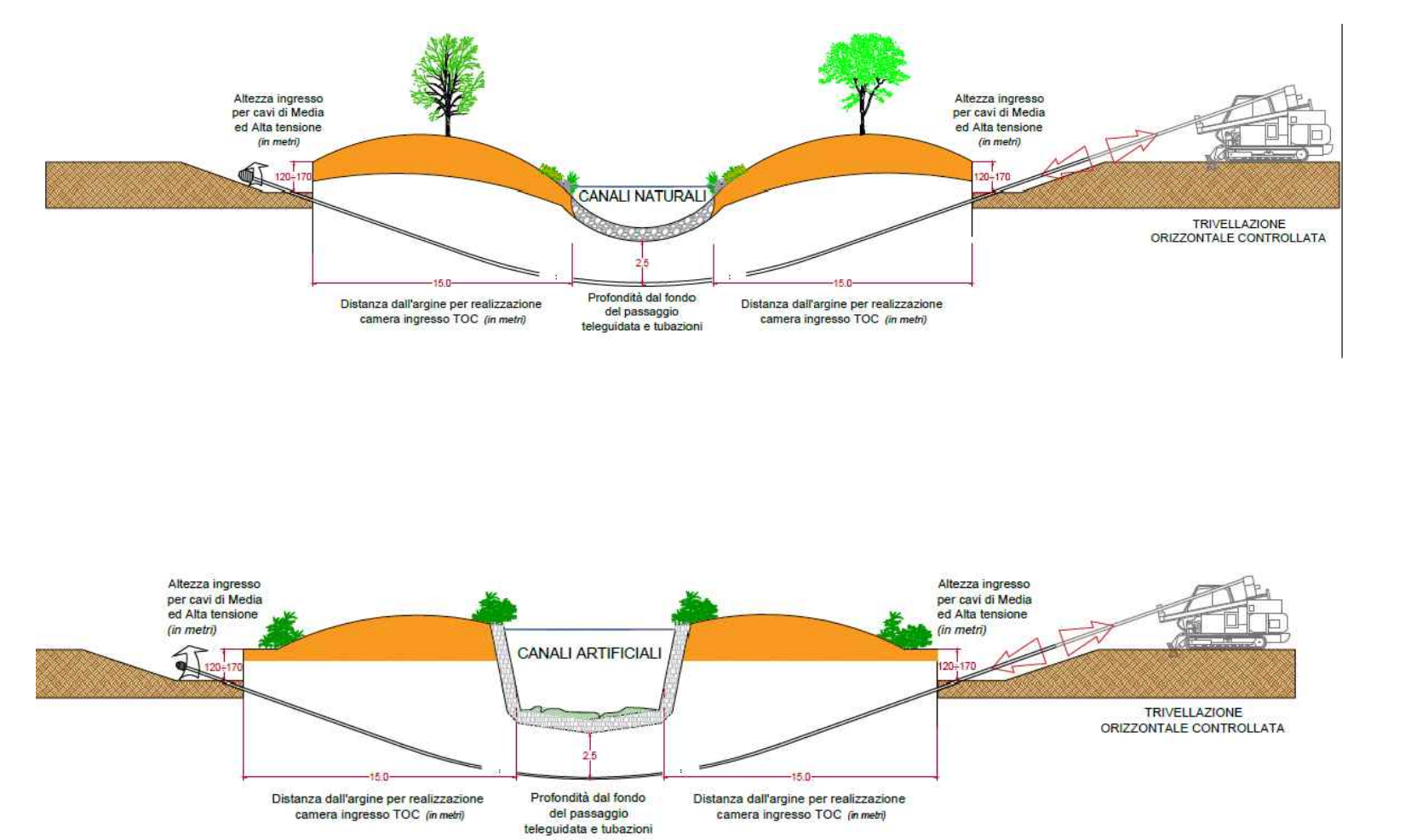
SCAVI MT - 3 TERNE

LEGENDA SCAVO MT - 3 TERNE

SIMBOLO	TIPOLOGICO
	30 kV Collegamento -450 SSE
	Nastro monitor
	Pozzolana
	Tappefino d'usura
	Terreno Risulta
	Binder
	Geomix



IPOSTESI DI SCAVO PER CANALI NATURALI E ARTIFICIALI



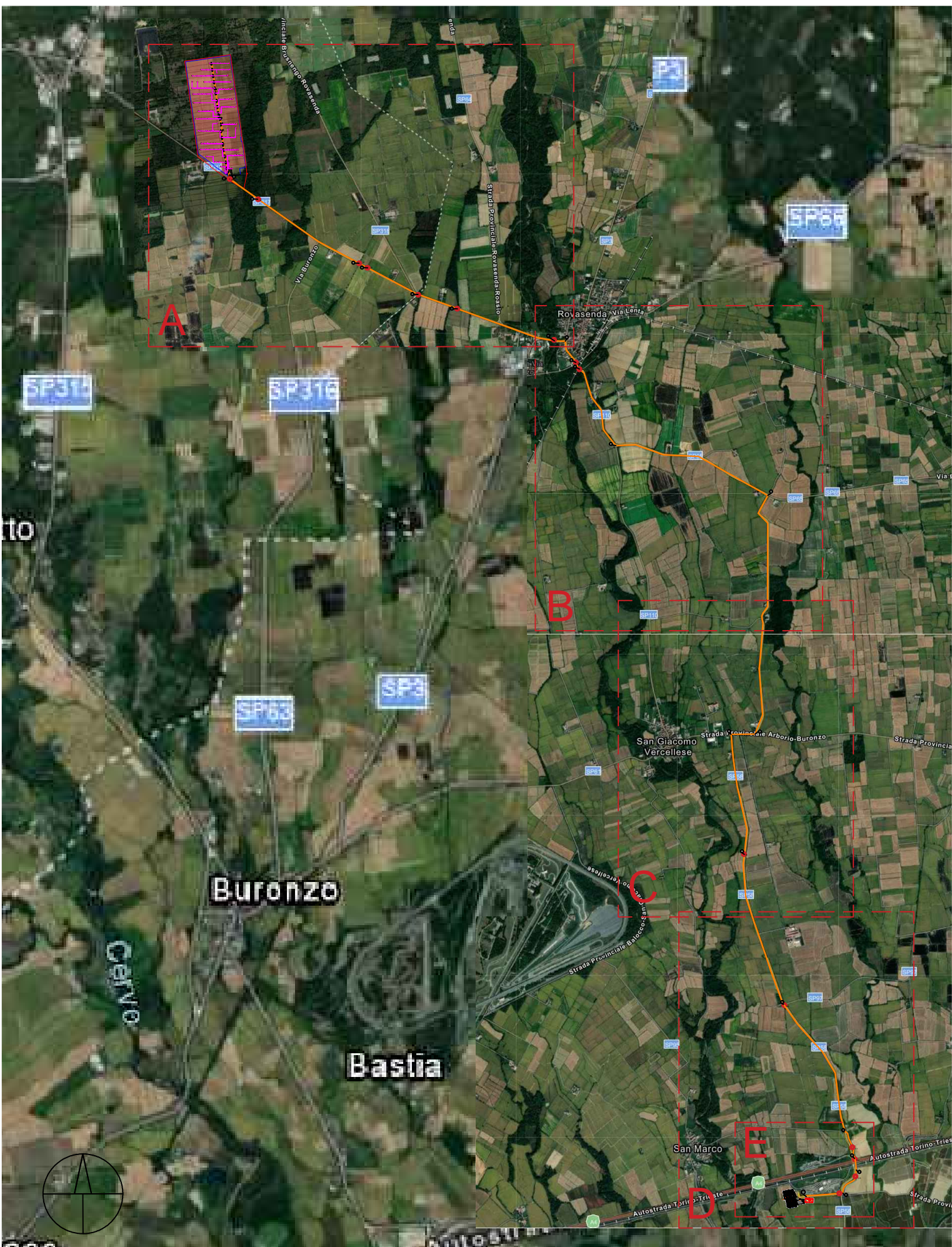
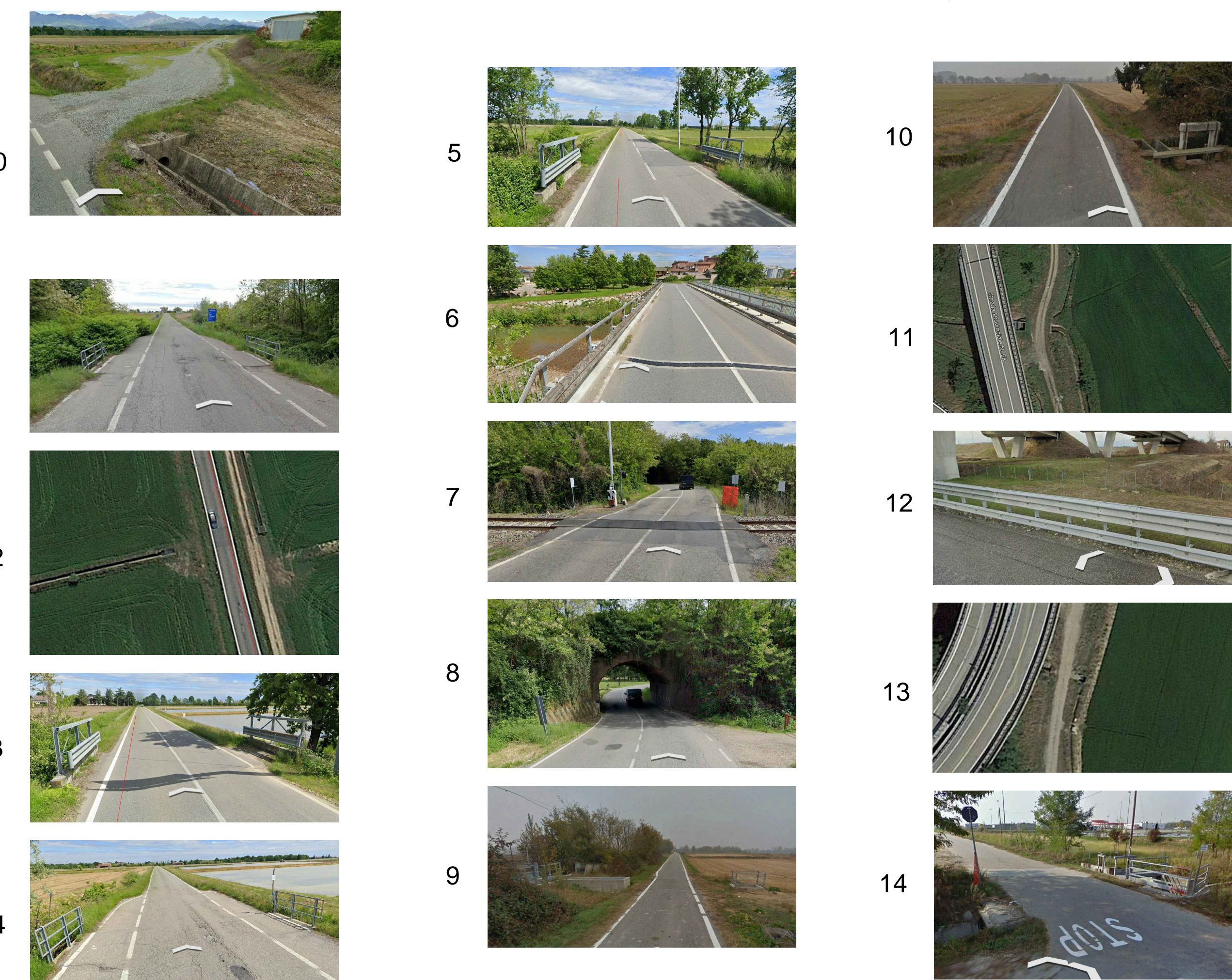
LEGENDA
cavidotto interrato connessione

percorso	scavo MT	lunghezza (mt) fino alla ST
		15880,38

percorsi	lunghezza (mt)	tipologia	tipologia scavo	numero di terne
SC - S0	30,58	strada sterrata	tipo B	3
S0 - S1	373,182	strada provinciale	tipo D	3
S1 - S2	1265,08	strada provinciale	tipo D	3
S2 - S3	103,63	strada provinciale	tipo D	3
S3 - S4	603,54	strada provinciale	tipo D	3
S4 - S5	442,33	strada provinciale	tipo D	3
S5 - S6	1075,14	strada provinciale	tipo D	3
S6 - S7	120,57	strada provinciale	tipo D	3
S7 - S8	261,63	strada provinciale	tipo D	3
S8 - S9	80,75	strada provinciale	tipo D	3
S9 - S10	934,94	strada provinciale	tipo D	3
S10 - S11	1740,01	strada provinciale	tipo D	3
S11 - S12	2633,20	strada pubblica	tipo C	3
S12 - S13	251,74	strada provinciale	tipo D	3
S13 - S14	1286,64	strada provinciale	tipo D	3
S14 - S15	1668,81	strada provinciale	tipo D	3
S15 - S16	1674,30	strada provinciale	tipo D	3
S16 - S17	301,53	strada pubblica	tipo C	3
S17 - S18	123,9	autostrada A4		3
S18 - S19	305,7	strada sterrata	tipo B	3
S19 - ST	503,50	strada pubblica	tipo C	3

OSTACOLI - SCAVI NO DIG

interferenza	lunghezza (mt)	profondità scavo	tipologia ostacolo	numero di terne
0	6,92	2	canale	3
1	6,92	2	canale	3
2	6,92	2	canale	3
3	6,92	2	canale	3
4	6,92	2	canale	3
5	6,92	2	canale	3
6	60		passaggio su ponte	3
7	6,92	2	passaggio a livello	3
8	24	2	galleria	3
9	6,92	2	canale	3
10	6,92	2	canale	3
11	6,92	2	canale	3
12	130	2	autostrada e ferrovia	3
13	6,92	2	canale	3
14	6,92	2	canale	3



Scala 1:50000

COMUNE DI MASSERANO

PROVINCIA DI BIELLA

IMPIANTO SOLARE AGRIVOLTAICO DA 56,28 MWp

Richiesta di rilascio di provvedimento autorizzatorio unico regionale per la costruzione e l'esercizio di impianti di produzione di energia elettrica alimentati da fonti rinnovabili ai sensi dell'art. 27 bis D.lgs. n.152/2006

IMMOBILE	Località Martinella Foglio 58 - 63 Mappali vari	SCALA	1:15000 - 1:50
PROGETTO	PROVVEDIMENTO AUTORIZZATORIO UNICO REGIONALE (PAUR)	OGGETTO	TAV06-Cavidotto collegamento consegna MT
REVISIONE - DATA	REV.00 - 17/06/2021	VERIFICATO	APPROVATO
IL RICHIEDENTE	ELLOMAY SOLAR ITALY SEVEN S.R.L. 39100 Botzano - Via Sebastian Altmann 9	FIRMA	
IL PROGETTISTA	Ing. Riccardo Valzgris	FIRMA	
TEAM DI PROGETTO	Ing. Francesca Imbrogno		

Studio Ing. Valzgris
20124 Milano - Citycenter Regus - Via Lepetit 8/10
Tel. +39 02 0069 6321
13300 Biella - Via Repubblica 41
Tel. +39 015 32838 - Fax +39 015 30878

ellomay
CAPITAL LIMITED

valzgris