

REGIONE PIEMONTE PROVINCIA DI BIELLA
COMUNE DI CAVAGLIA

CAVA "EX VIABIT S.P.A." - IN LOCALITA' VALLEDORA
 Autorizzata con Determinazione della Provincia di Biella - Settore Tutela Ambientale - n°19121 del 04.12.2007 e con Determinazione di Progettazione di Biella - n°1272 del 12/07/17



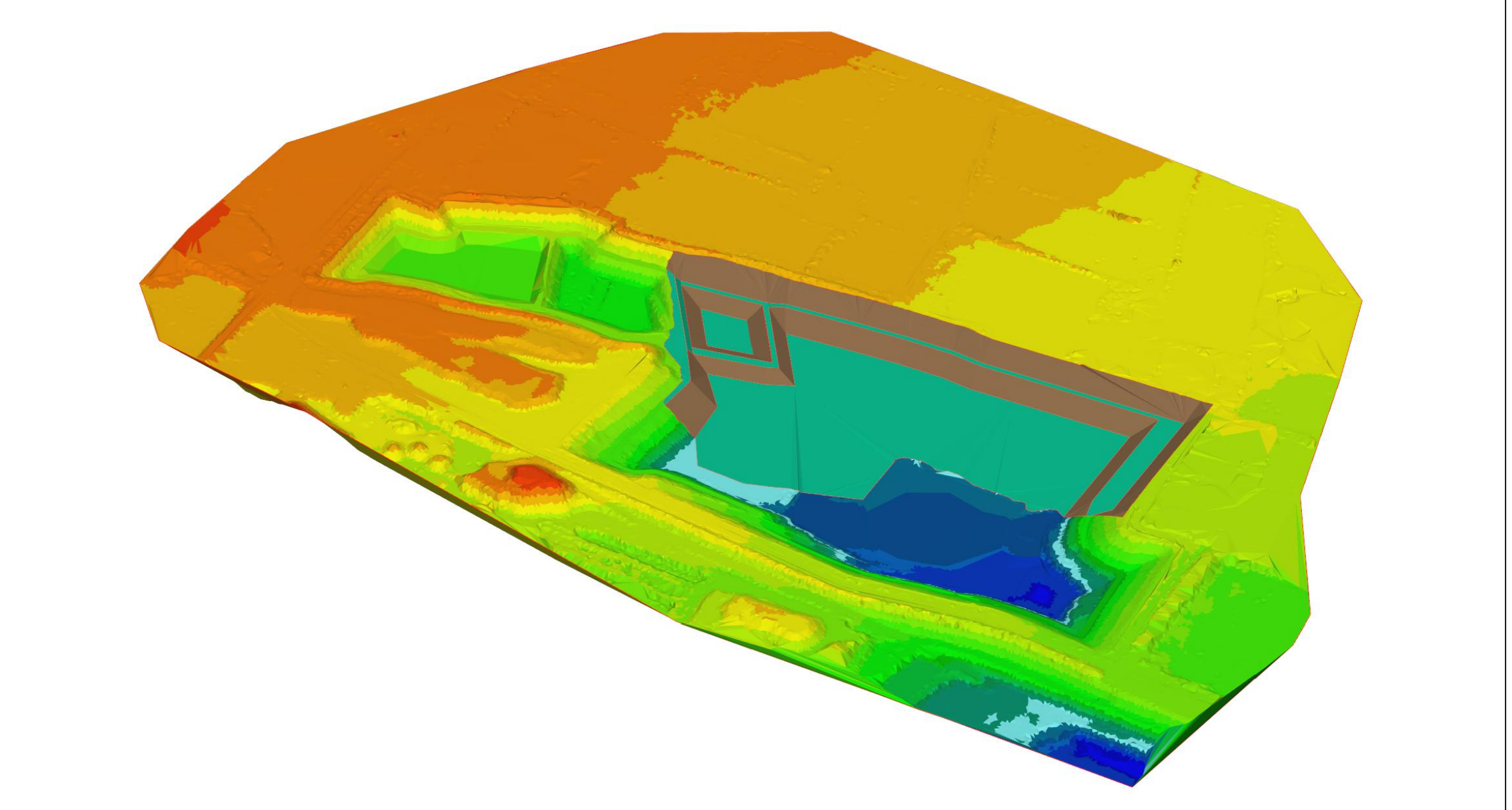
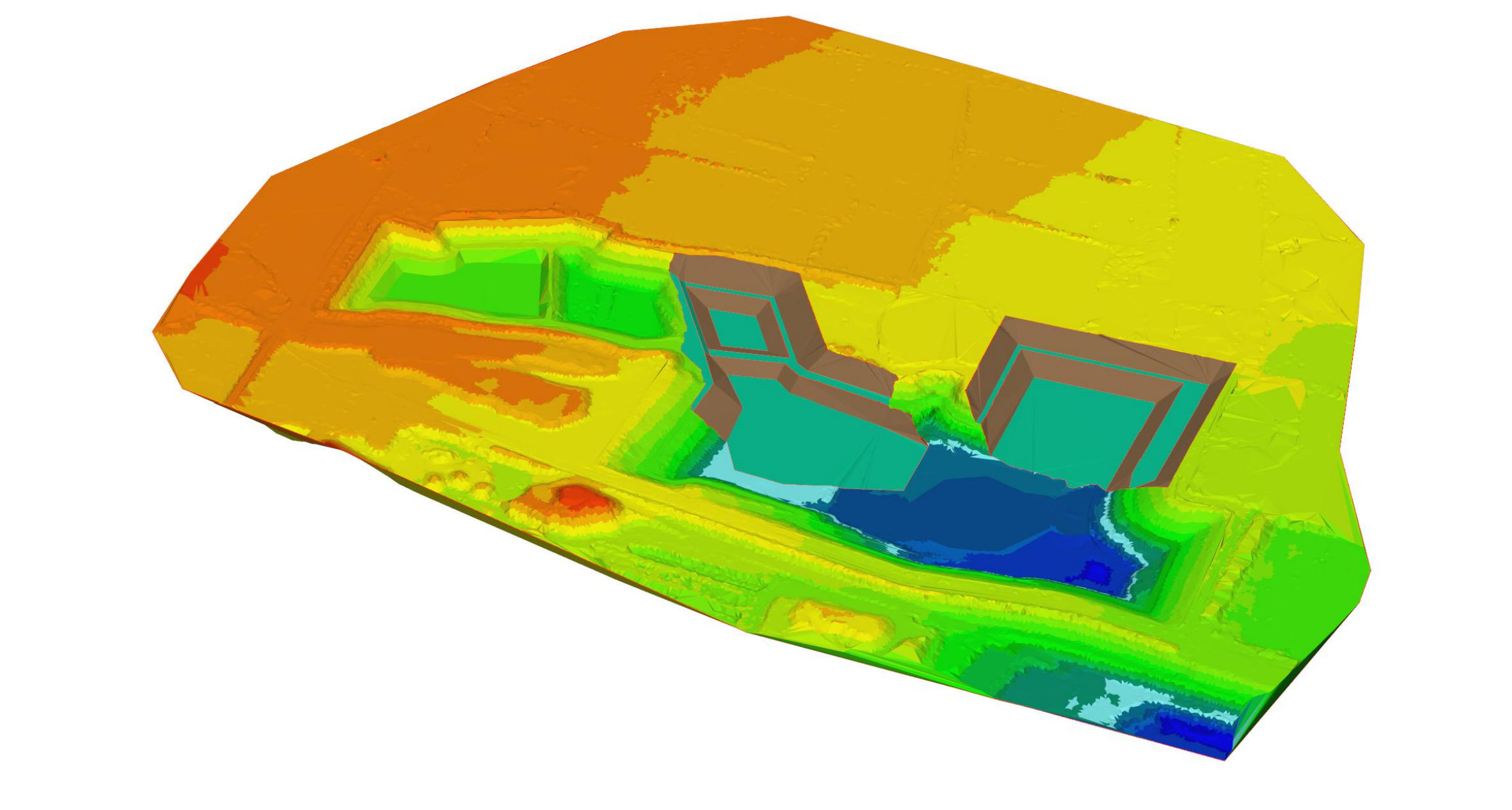
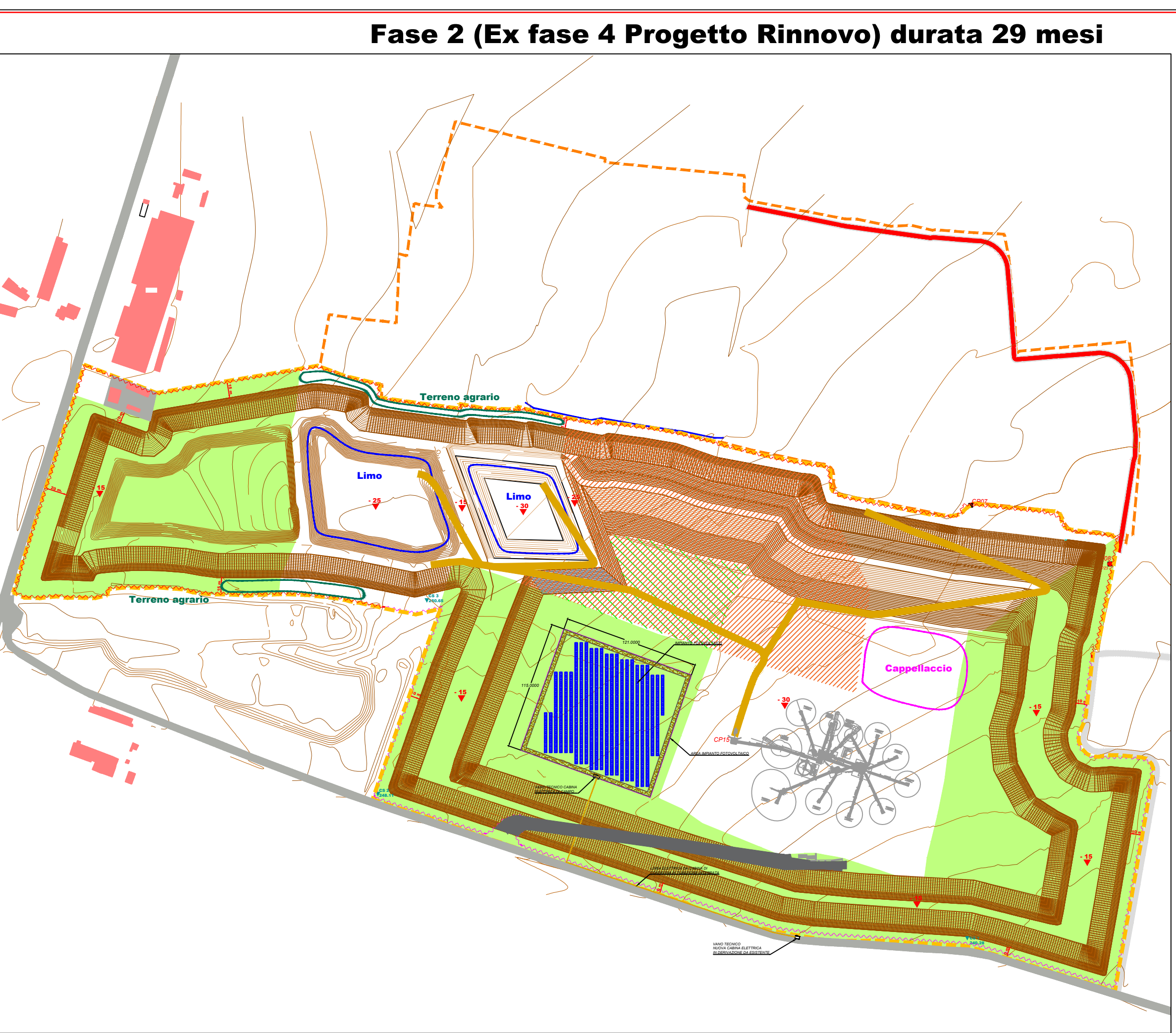
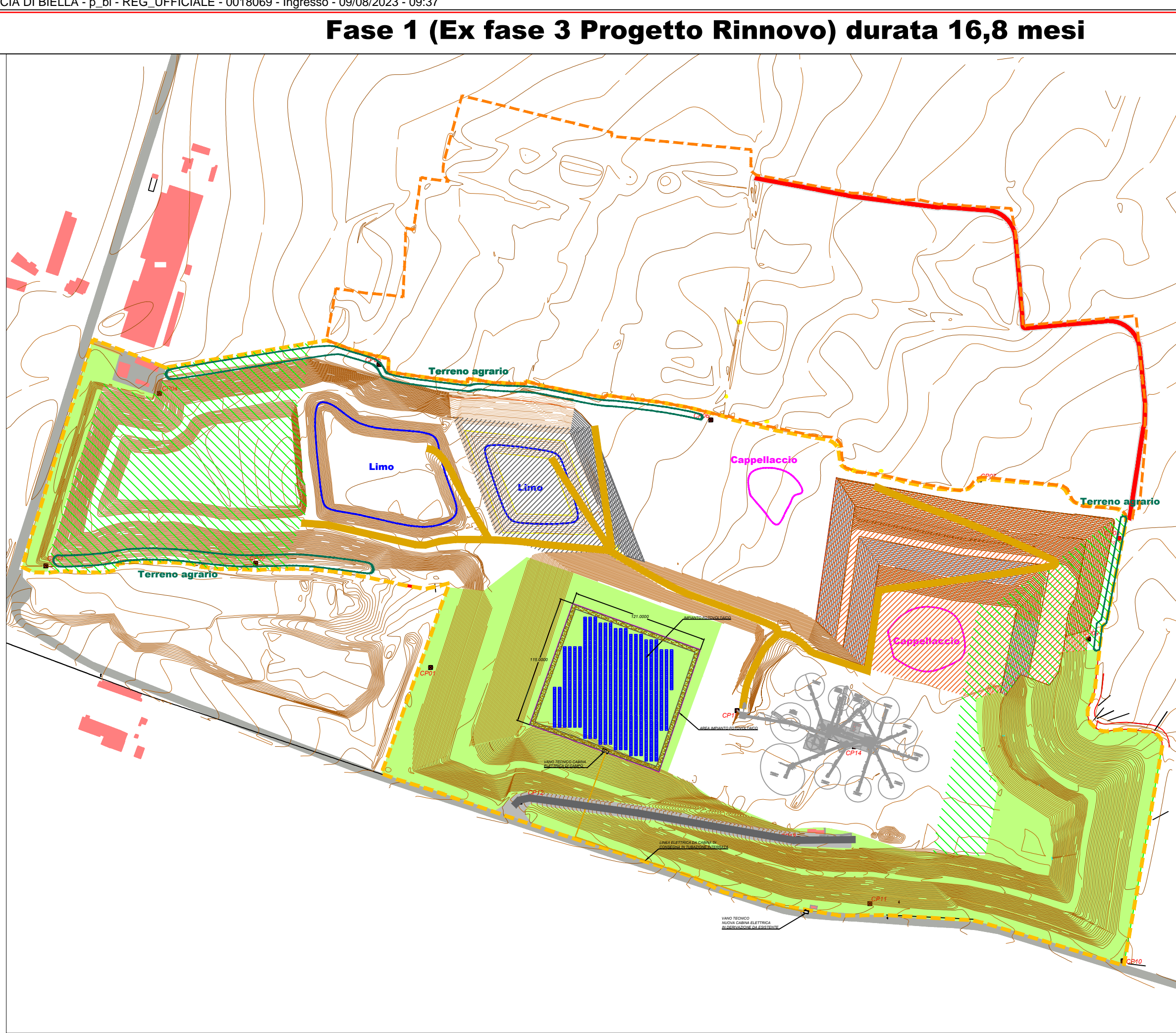
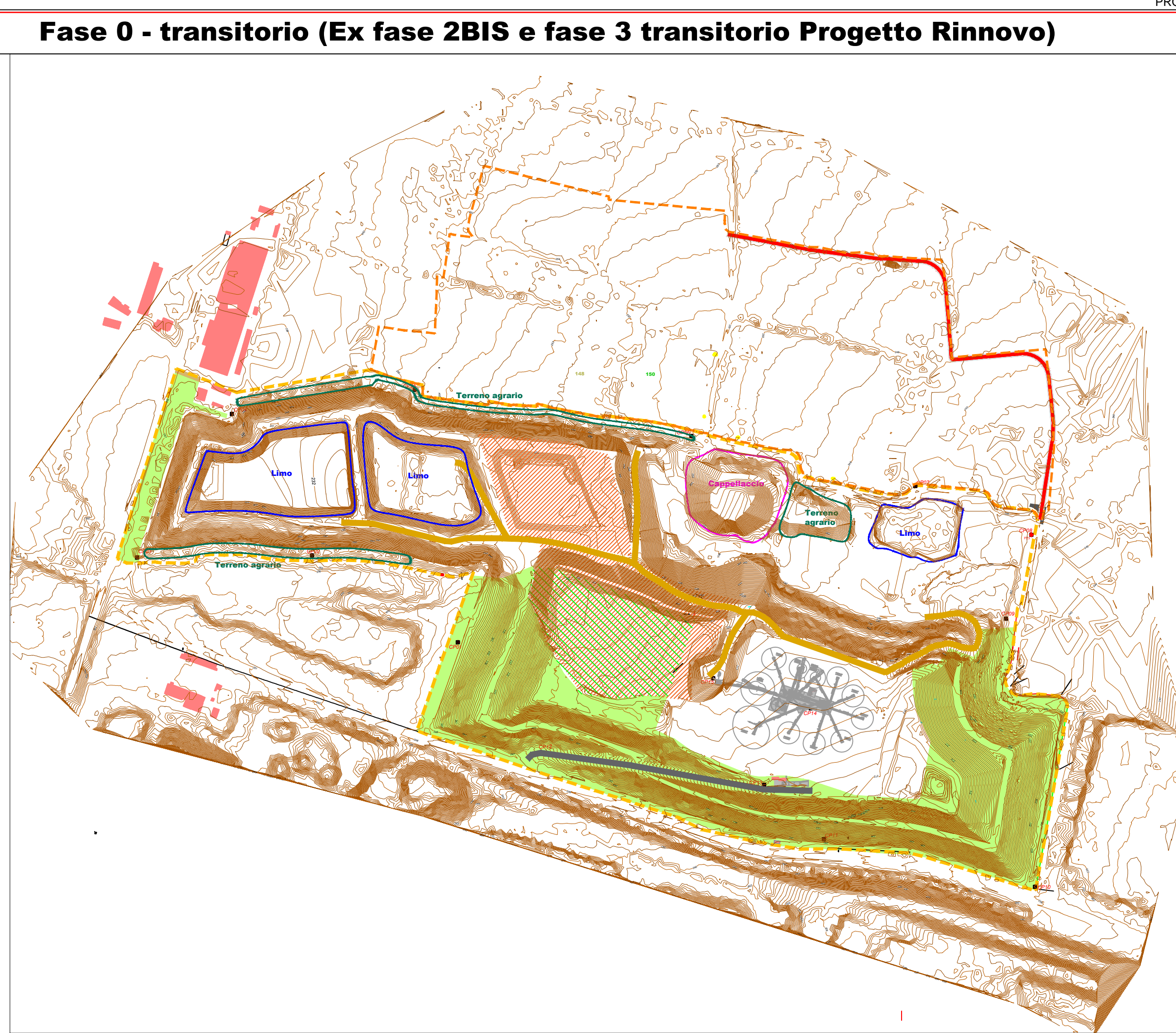
AMPLIAMENTO E COMPLETAMENTO DEL PROGETTO DI COLTIVAZIONE E RECUPERO AMBIENTALE
 L.R. 14 dicembre 1988 n° 40 s.m.i. - L.R. 23/2016

TAV: **07** Planimetria - fasi di coltivazione e recupero ambientale
 Scala 1 : 3.000 -

COMMITTENTE: **GREEN CAVE**
 S.p.A. - Via S. Pietro, 10 - 12040 BIELLA (BI) - Tel. 015/2611111 - Fax 015/2611112 - Email: info@greencave.it

PROGETTISTI:
 Studio associato di ingegneria e Geologia
 CDR: **Ing. Fabrizio Ruffino**
 CDR in Geologia: **Dr. Agr. Giulio Monti**

Stesura: Novembre 2022 Revisione 2: Luglio 2023
 Revisione 1: Gennaio 2023



Legenda

- Area di ampliamento/intervento (s=146.322 m²)
- Area di cava autorizzata (s=308.522 m²)
- Aree ripristinate
- Aree in fase di ripristino
- Aree in fase di coltivazione
- Quote di scavo (massimo scavo)
- Quote finali (situazione di ripristino)
- Ciglio di scavo finale

Viabilità

- Viabilità comunale
- Strada comunale "dei Ronchi" in progetto (L=5 m)
- Schematizzazione strade interne di cava (sterrato)
- Strada di accesso alla cava (asfalto)
- Strada comunale "dei Ronchi" da dismettere

Legenda impianto fotovoltaico

- STRUTTURE PORTA MODULI AD INSEGUIMENTO (TRACKER)
- MODULI FOTOVOLTAICI 550 Wp
- CABINA ELETTRICA
- STRADA DI SERVIZIO

