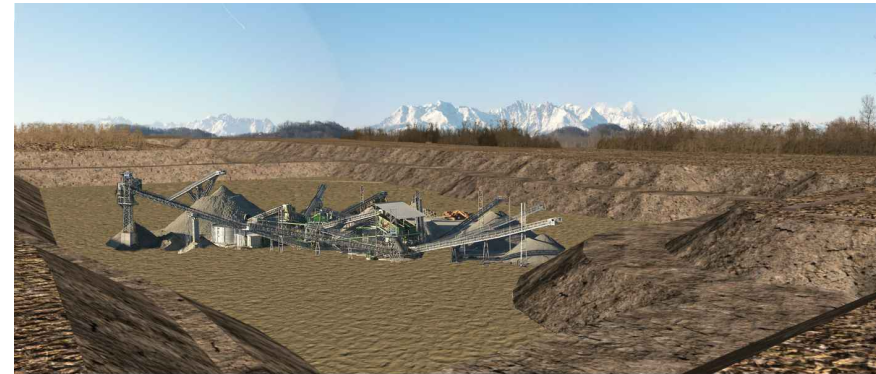


COMUNE DI CAVAGLIA'

CAVA "EX VIABIT S.P.A." - IN LOCALITA' VALLEDORA

Autorizzata con Determinazione della Provincia di Biella - Settore Tutela Ambientale - n°4021 del 04.12.2007 e con Determinazione di Proroga - Provincia di Biella - n°1273 28/11/2017



AMPLIAMENTO E COMPLETAMENTO DEL PROGETTO DI COLTIVAZIONE E RECUPERO AMBIENTALE

L.R. 14 dicembre 1998 n° 40 s.m.i. - L.R. 23/2016

TAV.: 01C

Planimetria limiti e confini ampliamento

- Base catastale Scala 1 : 2.000.-

COMMITENTE:

GREEN CAVE s.r.l.
A SOCIO UNICO
Sede Legale e Amministrativa:
13100 Padova (PD) - Via Prima Strada, 35C
Tel. 049 76 27 501 - Email: cs@gruppocondes.it
PEC: greencave@legalmail.it
Cap.Soc. € 90.000 i.v. - Reg.Impr. PD-32168
CF e P.IVA 03615790288

Sedi operative:
Cava e recupero inerti
13040 Sarmola (VC) - loc. Cascina La Mandria
Tel. 0161 93 99 53 - Email: greencave@gruppocondes.it
Cava inerti
13881 Cavaglia (BI) - loc. Valledora
Tel. 345 145 0660 - Email: greencave@gruppocondes.it



PROGETTISTI:

Studio associato di Ingegneria e Geologia
Dott. Geologo Elio Vanoni
Dott. Ing. Massimiliano Vanoni
Dott.ssa Roberta Mandelli
Geom. Daniele Berretta

PROGETTISTI:

Ing. Fabrizio Ruffino
-P.zza Vittorio Veneto 22 SANT'HA' (VC)
-tel. 0161931784/3305781632/fax.0161990150

PROGETTISTI:

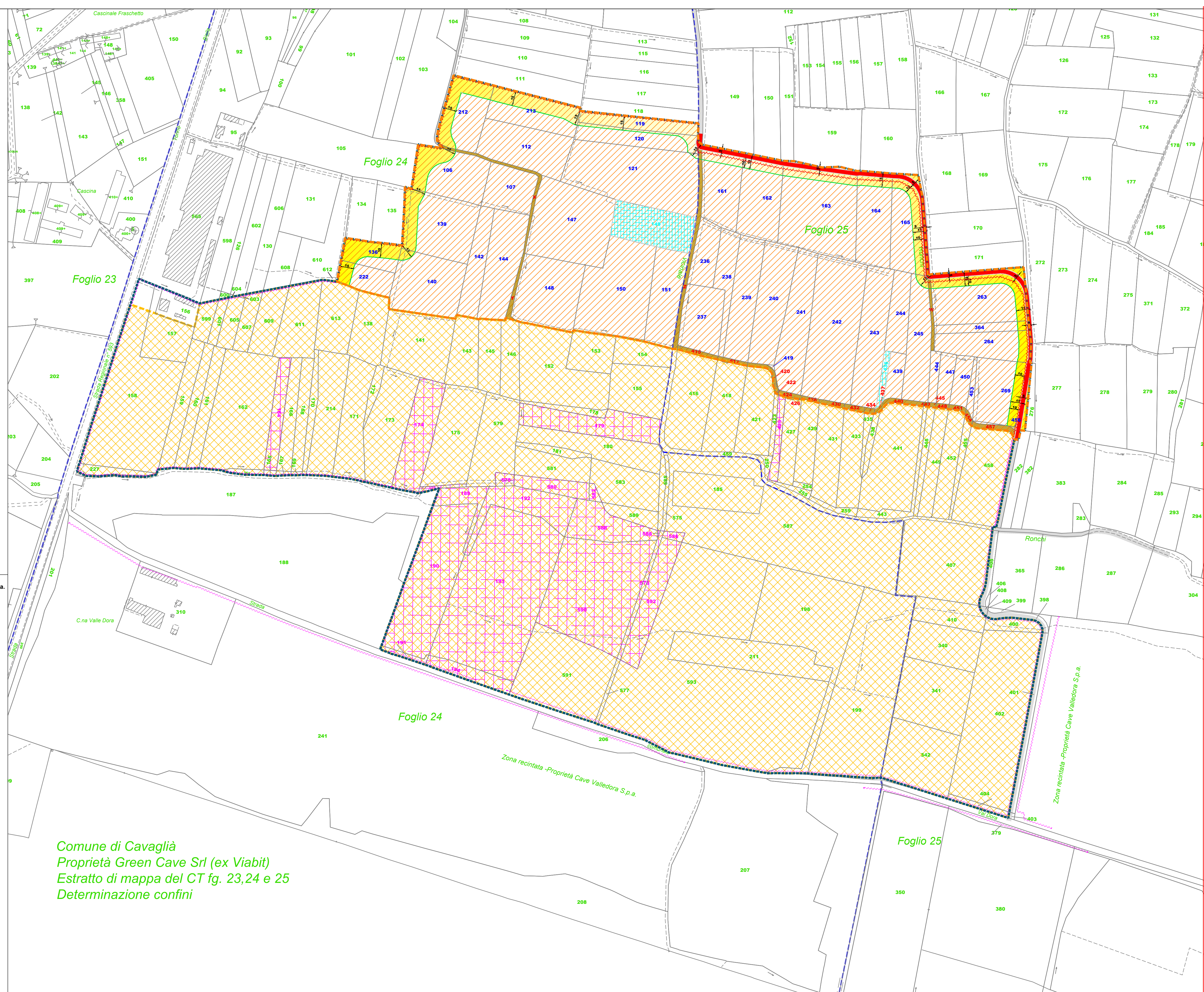
Dr. Agr. Giulio Monti
-Vicolo Pizzo 1
-13866 Viverone



Carsanablot (VC), Via S. Cecilia, 1 - Tel. 0161/252925
e-mail: info@geotecnologie.com www.geotecnologie.com

Stesura : Novembre 2022

Revisione 1 :



Comune di Cavaglia
Proprietà Green Cave Srl (ex Viabit)
Estratto di mappa del CT fg. 23,24 e 25
Determinazione confini

Tabella superfici catastali
ELENCO DEI MAPPALI DELLA CAVA VALLEDORA - ex VIABIT s.p.a.

Elenco mappali cava autorizzata		Elenco mappali ampliamento			
folgio mappale	superficie (m²)	folgio mappale	superficie (m²)		
24 138	2.480	24 589	810	24 106	3.230
24 141	4.260	24 594	10.240	24 107	2.380
24 143	2.750	24 591	7.340	24 112	4.050
24 145	1.820	24 592	2.820	24 119	1.670
24 146	1.590	24 593	30.150	24 120	2.350
24 152	2.730	24 599	740	24 121	8.110
24 153	1.830	24 601	485	24 126	5.535
24 154	1.480	24 603	10	24 139	4.830
24 155	1.690	24 605	915	24 140	4.410
24 157	2.360	24 607	970	24 142	2.140
24 158	11.710	24 609	1.800	24 144	3.910
24 159	2.070	24 611	2.870	24 147	6.600
24 160	11.570	24 613	2.880	24 148	4.960
24 161	1.680	24 620	1.650	24 149	3.330
24 162	7.700	24 254	110	24 150	6.770
24 163	330	24 255	220	24 151	3.310
24 164	1.550	24 259	300	24 161	3.260
24 165	92	24 340	3.110	24 162	3.760
24 166	1.620	24 341	4.970	24 163	7.260
24 168	1.480	24 342	4.860	24 164	3.580
24 169	42	24 400	2.860	24 165	3.600
24 170	860	24 402	11.730	24 212	3.390
24 171	3.540	24 404	490	24 213	3.130
24 172	470	24 407	7.477	24 214	1.535
24 173	4.660	24 410	1.849	24 222	1.535
24 174	3.530	24 416	4.180	24 223	871
24 175	4.700	24 418	3.100	24 X	486
24 176	220	24 421	2.880	24 Y	233
24 178	500	24 423	260	24 W	214
24 179	3.540	24 424	2.900	24 208	1.700
24 180	3.560	24 427	1.470	24 237	2.880
24 181	520	24 429	1.480	24 238	1.780
24 185	3.280	24 431	2.640	24 239	3.580
24 190	7.850	24 433	2.310	24 240	4.060
24 192	2.890	24 435	390	24 241	4.070
24 193	295	24 438	395	24 242	7.910
24 194	2.400	24 440	5.490	24 243	4.160
24 195	3.420	24 443	920	24 244	1.780
24 196	3.420	24 445	1.630	24 245	3.190
24 199	12.970	24 449	1.630	24 246	2.750
24 211	5.030	24 452	2.030	24 264	3.850
24 214	1.660	24 455	960	24 269	3.850
24 227	640	24 458	4.790	24 364	920
24 276	290	24 459	1.650	24 415	260
24 277	280	24 475	290	24 417	170
24 279	3.850	24 479	70	24 419	70
24 281	1.780	24 480	10	24 420	240
24 281	2.130	24 482	170	24 424	170
24 283	2.910	24 485	10	24 426	10
24 285	470	24 488	80	24 428	80
24 287	190	24 490	130	24 430	130
24 287	18.860	24 492	110	24 432	110
24 288	2.610	24 494	60	24 434	60
		24 495	390	24 437	30
		24 496	800	24 439	800
		24 497	30	24 440	530
		24 498	70	24 445	45
		24 499	800	24 447	800
		24 500	970	24 448	70
		24 501	100	24 450	970
		24 503	362	24 451	100
		24 504	53	24 453	362
		24 505	60	24 454	53
		24 506	210	24 456	60
		24 507	210	24 457	210
		24 508	210	24 458	210
		24 509	210	24 459	210
		24 510	210	24 460	210
		24 511	210	24 461	210
		24 512	210	24 462	210
		24 513	210	24 463	210
		24 514	210	24 464	210
		24 515	210	24 465	210
		24 516	210	24 466	210
		24 517	210	24 467	210
		24 518	210	24 468	210
		24 519	210	24 469	210
		24 520	210	24 470	210
		24 521	210	24 471	210
		24 522	210	24 472	210
		24 523	210	24 473	210
		24 524	210	24 474	210
		24 525	210	24 475	210
		24 526	210	24 476	210
		24 527	210	24 477	210
		24 528	210	24 478	210
		24 529	210	24 479	210
		24 530	210	24 480	210
		24 531	210	24 481	210
		24 532	210	24 482	210
		24 533	210	24 483	210
		24 534	210	24 484	210
		24 535	210	24 485	210
		24 536	210	24 486	210
		24 537	210	24 487	210
		24 538	210	24 488	210
		24 539	210	24 489	210
		24 540	210	24 490	210
		24 541	210	24 491	210
		24 542	210	24 492	210
		24 543	210	24 493	210
		24 544	210	24 494	210
		24 545	210	24 495	210
		24 546	210	24 496	210
		24 547	210	24 497	210
		24 548	210	24 498	210
		24 549	210	24 499	210
		24 550	210	24 500	210
		24 551	210	24 501	210
		24 552	210	24 502	210
		24 553	210	24 503	210
		24 554	210	24 504	210
		24 555	210	24 505	210
		24 556	210	24 506	210
		24 557	210	24 507	210
		24 558	210	24 508	210
		24 559	210	24 509	210
		24 560	210	24 510	210
		24 561	210	24 511	210
		24 562	210	24 512	210
		24 563	210	24 513	210
		24 564	210	24 514	210
		24 565	210	24 515	210
		24 566	210	24 516	210
		24 567	210	24 517	210
		24 568	210	24 518	210
		24 569	210	24 519	210
		24 570	210	24 520	210
		24 571	210	24 521	210
		24 572	210	24 522	210
		24 573	210	24 523	210
		24 574	210	24 524	210
		24 575	210	24 525	210
		24 576	210	24 526	210
		24 577	210	24 527	210
		24 578	210	24 528	210
		24 579	210	24 529	210
		24 580	210	24 530	210
		24 581	210	24 531	210
		24 582	210	24 532	210
		24 583	210	24 533	210
		24 584	210	24 534	210
		24 585	210	24 535	210
		24 586	210	24 536	210
		24 587	210	24 537	210
		24 588	210	24 538	210
		24 589	210	24 539	210
		24 590	210	24 540	210
		24 591	210	24 541	210
		24 592	210	24 542	210
		24 593	210	24 543	210
		24 594	210	24 544	210
		24 595	210	24 545	210
		24 596	210	24 546	210
		24 597	210	24 547	210
		24 598	210	24 548	210
		24 599	210	24 549	210
		24 600	210	24 550	210
		24 601	210	24 551	210
		24 602	210	24 552	210
		24 603	210	24 553	210
		24 604	210	24 554	210
		24 605	210	24 555	210
		24 606	210	24 556	210
		24 607	210	24 557	210
		24 608	210	24 558	210
		24 609	210	24 559	210
		24 610	210	24 560	210
		24 611	210	24 561	210
		24 612	210	24 562	210
		24 613	210	24 563	210
		24 614	210	24 564	210
		24 615	210	24 565	210
		24 616	210	24 566	210
		24 617	210	24 567	210
		24 618	210	24 568	210
		24 619	210	24 569	210
		24 620	210	24 570	210
		24 621	210	24 571	210
		24 622	210	24 572	210
		24 623	210	24 573	210
		24 624	210	24 574	210
		24 625	210	24 575	210
		24 626	210	24 576	210
		24 627	210	24 577	210
		24 628	210	24 5	