

REGIONE PIEMONTE

PROVINCIA DI BIELLA

### COMUNE DI CAVAGLIA'

## CAVA "EX VIABIT S.P.A." - IN LOCALITA' VALLEDORA

Autorizzata con Determinazione della Provincia di Biella - Settore Tutela Ambientale - n°4021 del 04.12.2007 e con Determinazione di Proroga - Provincia di Biella - n°1273 28/11/2017



### AMPLIAMENTO E COMPLETAMENTO DEL PROGETTO DI COLTIVAZIONE E RECUPERO AMBIENTALE

L.R. 14 dicembre 1998 n° 40 s.m.i. - L.R. 23/2016

TAV.: 02A

### Planimetria Viabilità, infrastrutture

pubbliche, rete idrografica e vincoli  
- Dettaglio base C.T.R.  
- Dettaglio base I.G.M.

Scala 1 : 10.000.-

Scala 1 : 25.000.-

COMMITTENTE:



**GREEN CAVE** s.p.a.

A SOCIO UNICO  
Sede Legale e Amministrativa:  
35129 Padova (PD) - Via Prima Strada, 35/C  
Tel. 049 76.27.501 - Email: [cs@grupprocandee.it](mailto:cs@grupprocandee.it)  
PEC: [greencave@legaimail.it](mailto:greencave@legaimail.it)  
Cap.Soc. € 90.000 I.v. - Reg.Impr. PD-323168  
CF e P.IVA 03615790288

Sedi operative:  
Cava e recupero inerti  
13048 Santhià (VC) - loc. Cascina La Mandria  
Tel. 0161 93.99.53 - Email: [greencave@grupprocandee.it](mailto:greencave@grupprocandee.it)  
Cava inerti  
13881 Cavaglia (BI) - loc. Valledora  
Tel. 345 145.0660 - Email: [greencave@grupprocandee.it](mailto:greencave@grupprocandee.it)



PROGETTISTI:

Studio associato di Ingegneria e Geologia  
Dott. Geologo Elio Vanoni  
Dott. Ing. Massimiliano Vanoni  
Dott.ssa Roberta Mandelli  
Geom. Daniele Berretta



Caresnablot (VC), Via S. Cecilia, 1 - Tel 0161/232925  
e-mail [info@geotecnologie.com](mailto:info@geotecnologie.com) - [www.geotecnologie.com](http://www.geotecnologie.com)

PROGETTISTI:

**Ing. Fabrizio Ruffino**

-P.zza Vittorio Veneto 22 SANTHIA'(Vc)  
-tel. 0161931784/3395781632/fax.0161990150

PROGETTISTI:

**Dr. Agr. Giulio Monti**

-Vicolo Pizzo 1  
-13866 Viverone

Stesura : Novembre 2022

Revisione 1 :

### Legenda

- Area di cava autorizzata (s=308.521 m²)
- Area di ampliamento/intervento (s=146.322 m²)
- Confine comunale - Base C.T.R.

### Rete stradale - Viabilità

- Autostrade Torino - Milano A4-A5
- Strada Regionale n°593 e n°143
- Strada comunale
- Strada vicinale
- Linea ad alta velocità in fase di realizzazione

- Percorso principale
- Percorso alternativo
- Viabilità interna di cava

### Rete delle infrastrutture

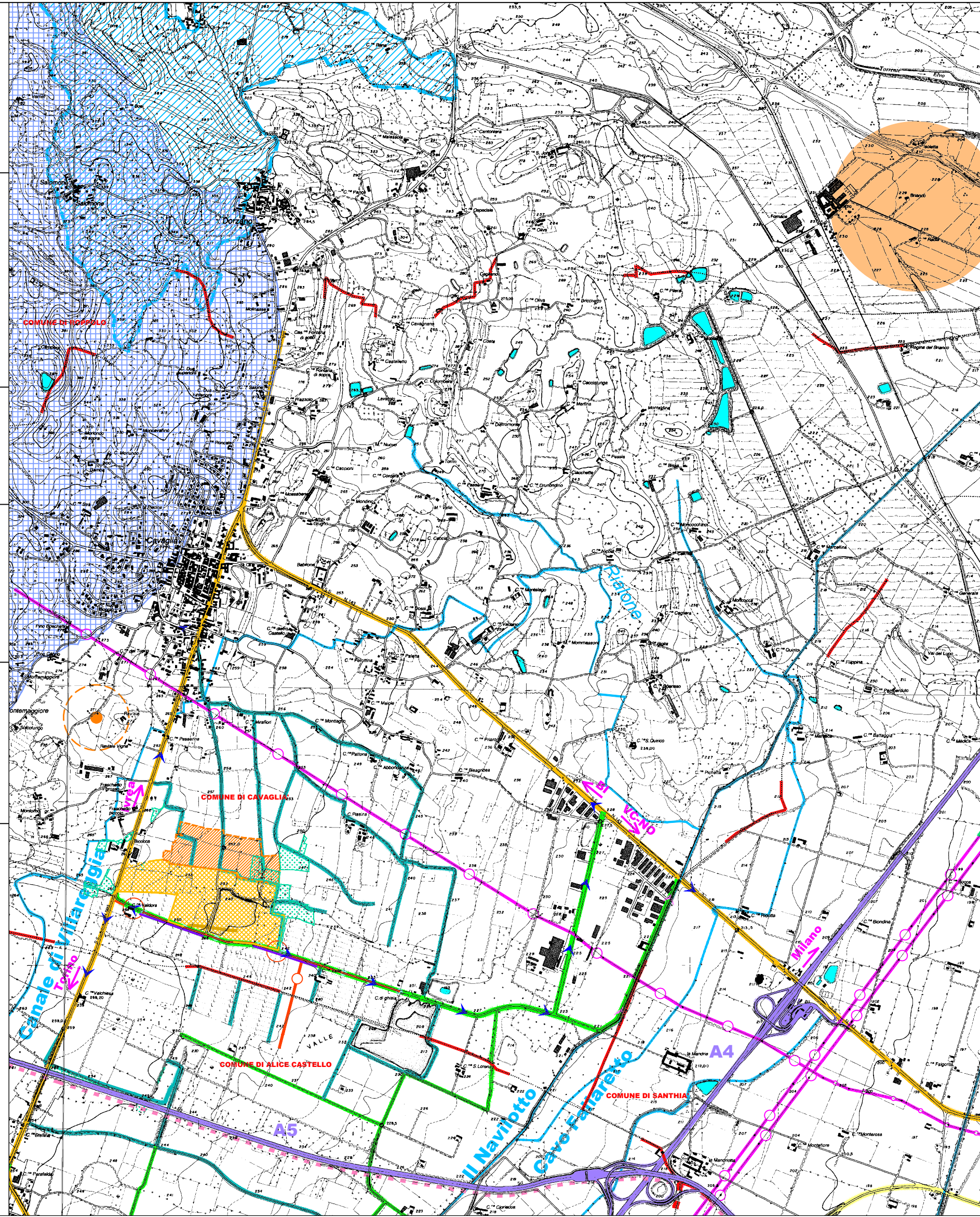
- Elettrodotto
- Linea elettrica secondaria media tensione
- Linea telefonica

### Rete idrografica

- Rete idrografica principale
- Rete idrografica secondaria
- Laghi e invasi artificiali

### Vincoli

- Vincolo D.Lgs 42/04 - Vincolo Archeologico
- Fascia di rispetto delle risorse idriche (pozzi idropotabili) [R=200 m]
- Assente Vincolo Ambientale D.Lgs 42/04 (ex 431 "Galasso") 150 m da corsi d'acqua pubblici
- Vincolo Ambientale** - D.Lgs 42/04 (ex 431 "Galasso") - Aree boscate
- Vincolo Idrogeologico R.D. 30/12/1923 - L.R. 45/89
- Assente Aree destinate a parco (S.I.C. - S.I.R.)
- Assente Vincolo militare
- Assente Usi civici
- Vincoli Ambientale D.M. 1/8/85 (Galassini) - Art. 139 del D.Lgs. n. 42/04



**CARTA D'ITALIA ALLA SCALA DI 1:25.000**  
 ITALY 1:25.000  
 FOGLIO N° 43  
 SHEET  
 QUADRANTE: III  
 QUADRANT  
 ORIENTAMENTO: S.E. SANTHIA  
 ORIENTATION

