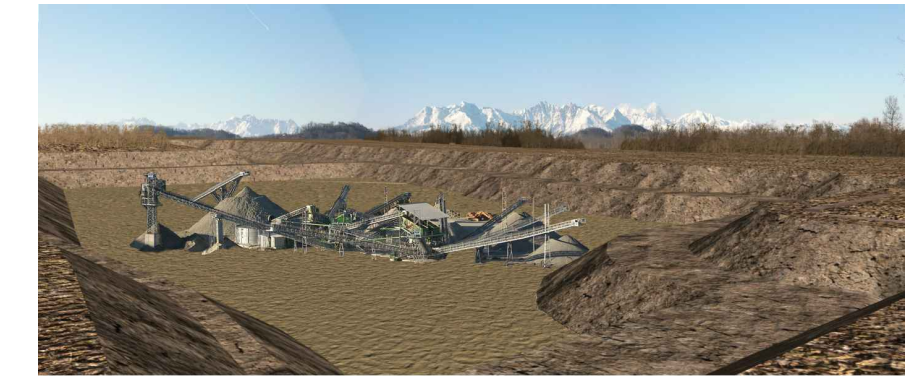


REGIONE PIEMONTE PROVINCIA DI BIELLA
COMUNE DI CAVAGLIA'

CAVA "EX VIABIT S.P.A." - IN LOCALITA' VALLEDORA
 Autorizzata con Determinazione della Provincia di Biella - Settore Tutela Ambientale - n° 4021 del 04.12.2007 e
 con Determinazione di Proving - Provincia di Biella - n° 1273 del 11.02.07



**AMPLIAMENTO E COMPLETAMENTO DEL PROGETTO
 DI COLTIVAZIONE E RECUPERO AMBIENTALE**

L.R. 14 dicembre 1998 n° 40 s.m.l. - L.R. 23/2016

TAV. **10**

**Planimetria finale di recupero
 agronomico e ambientale** Scale 1: 1.000

COMMITTENTE:

GREEN CAVE
 A SOCIO UNICO
 Sede Legale: Via S. Felice, 200
 11010 Biella (BI) - Tel. 015/221001
 C.A.P. 11100 - C.C.I.A.A. n° 11010/01001
 C.F. n° 01512010111 - P.I. n° 01512010111
 C.A.B. n° 01512010111 - P.I. n° 01512010111

PROGETTISTI:

Geotecnologie
 Studio associato di Ingegneria e Geologia
 C.so. S. Maurizio 10 - 11100 Biella
 C.A.P. 11100 - C.C.I.A.A. n° 11010/01001
 C.F. n° 01512010111 - P.I. n° 01512010111
 C.A.B. n° 01512010111 - P.I. n° 01512010111

Ing. Fabrizio Ruffino
 P.zza Feltrina, 1 - 11100 Biella
 Tel. 015/221001 - Fax 015/221002
 C.A.P. 11100 - C.C.I.A.A. n° 11010/01001
 C.F. n° 01512010111 - P.I. n° 01512010111

Dr. Agr. Giulio Monti
 -Vicolo Pizzo 1
 -13866 Viverone

Stesura: Novembre 2022
 Revisione 1:

Legenda	
	Area di ampliamento/intervento (s=146.322 m ²)
	Area di cava autorizzata (s=308.521 m ²)
	Pozzo esistente
	Piezometri esistenti
	Punti di controllo
	Punti di controllo piano finale
	Quota finali relative (indicative)
	Tracce di sezione
	Mappali ceduti in proprietà al comune mantenendo l'usufrutto ai fini estrattivi
Idrografica	
	Canalette di raccolta acque meteoriche (realizzata in contropendenza Rif.Tav.11)
	Canalette di raccolta acque meteoriche (embri)
	Pendenze e direzioni di flusso acque superficiali in fondo cava
Viabilità	
	Strada comunale "dei ronchi" (L=5 m.)
	Strada interna di cava
	Cancelli carraia ingresso area di cava
	Recinzione area di cava esistente
	Recinzione area da dismettere

	Recinzione area in progetto
	Recinzione di separazione aree impianti fotovoltaici
Vegetazione arborea ed arbustiva lineare	
	Siepe perimetrale arborea-arbustiva
	Siepe perimetrale Impianto fotovoltaico di <i>Ligustrum ovalifolia</i>
	Filare <i>Morus alba</i> - <i>Morus nigra</i>
	Filare divisorio di fondo cava a due piani
Quercio-carpineti Tipo forestale QC10X	
	<i>Quercus robur</i>
	<i>Tilia cordata</i>
	<i>Carpinus betulus</i>
	<i>Salix s.p.p.</i>
	<i>Populus alba</i>
	<i>Alnus glutinosa</i>
	<i>Fraxinus excelsior</i>
	Vegetazione erbacea elofita