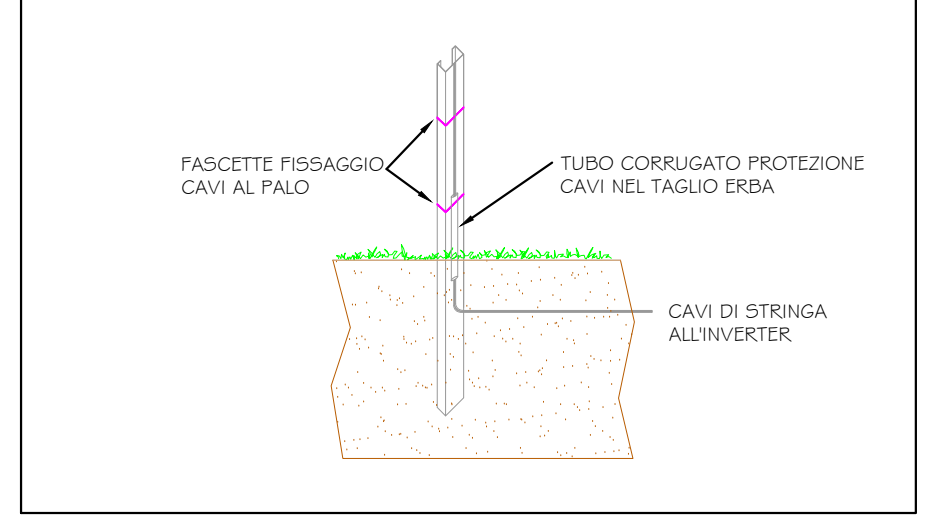
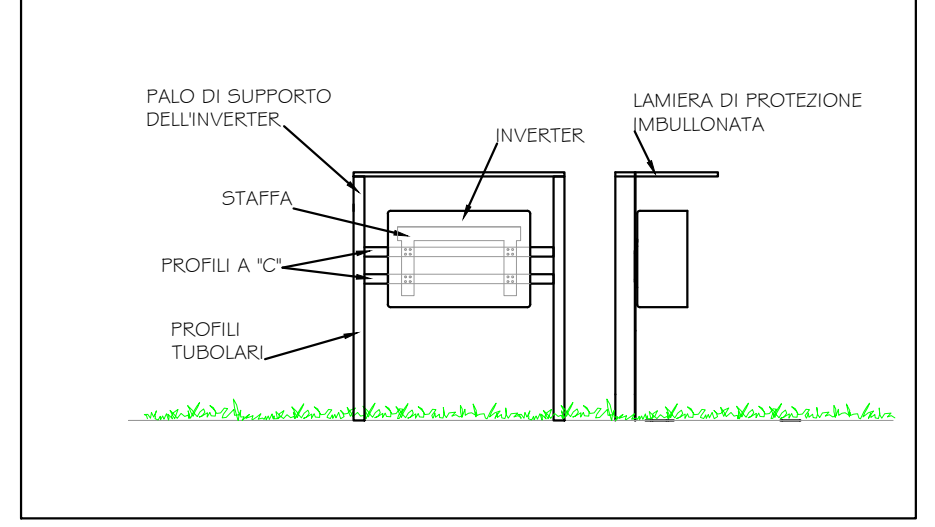


PLANIMETRIA SU ESTRATTO DI MAPPA - SCALA 1:500

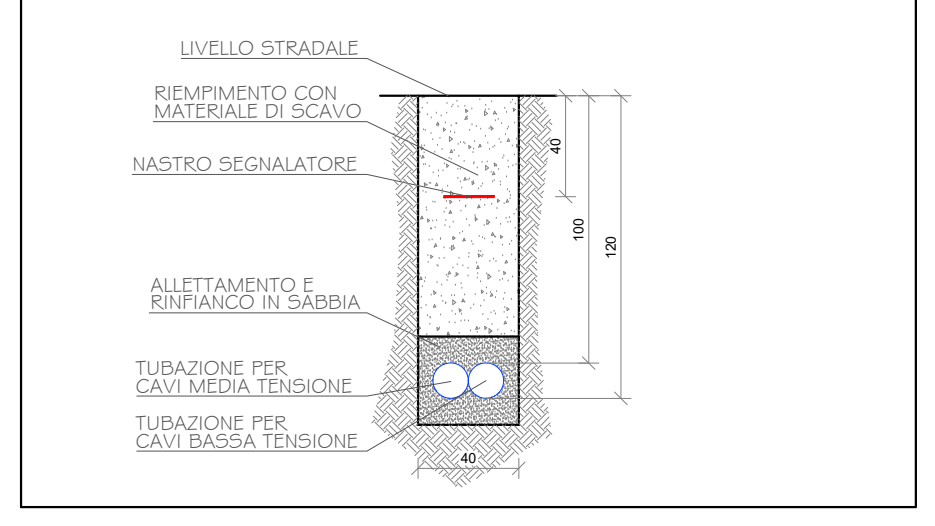
PARTICOLARE STAFFAGGIO CAVI E DISCESA VERSO IL TERRENO - NON IN SCALA



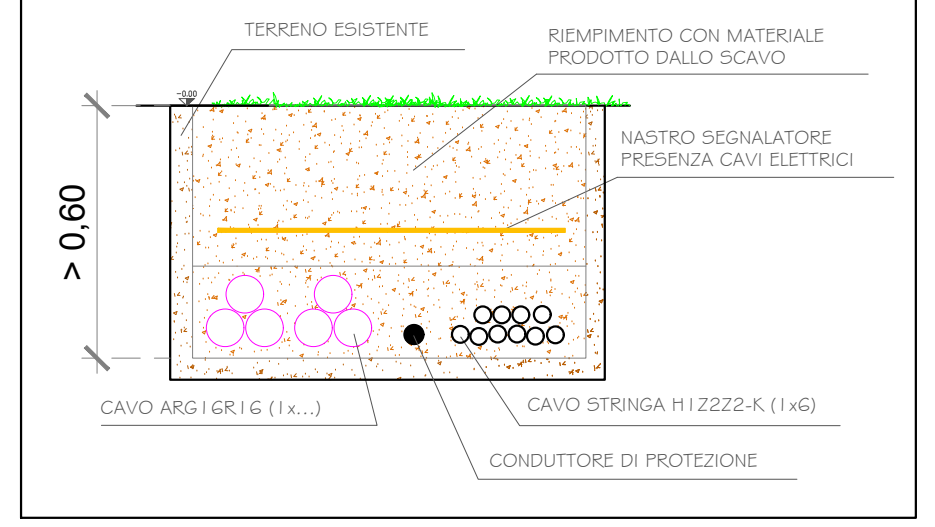
PARTICOLARE STAFFAGGIO INVERTER - NON IN SCALA



PARTICOLARE SCAVO TIPO "A" LINEA DI CONNESSIONE TRA CABINE - NON IN SCALA



PARTICOLARE SCAVO TIPO "B" CONDUTTURE IMPIANTO - NON IN SCALA



CARATTERISTICHE IMPIANTO FOTOVOLTAICO

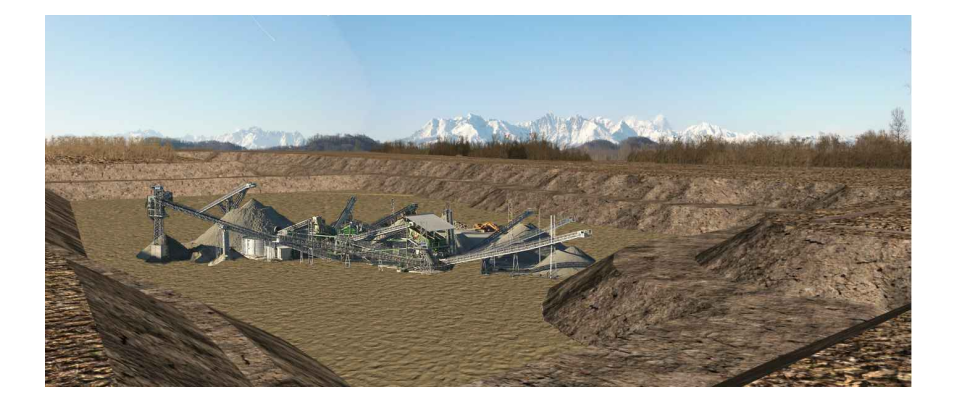
- N° 1800 MODULI FOTOVOLTAICI
- POTENZA DI PICCOLO MODULO FV: 550 Wp
- POTENZA IMPIANTO FV: 990 kWp
- POTENZA IMMISSIONE IN RETE: 800 kW
- INTERASSE STRUTTURE: 4,50 m
- TILT: 0°
- AZIMUTH: 0°
- N° 4 INVERTER 200 kW

LEGENDA

- MODULI FOTOVOLTAICI 550 Wp COLLEGATI A INVERTER 1
- MODULI FOTOVOLTAICI 550 Wp COLLEGATI A INVERTER 2
- MODULI FOTOVOLTAICI 550 Wp COLLEGATI A INVERTER 3
- MODULI FOTOVOLTAICI 550 Wp COLLEGATI A INVERTER 4
- CABINA ELETTRICA
- CONDUTTURE INTERRATE TIPO A
- CONDUTTURE INTERRATE TIPO B
- INVERTER FOTOVOLTAICO

REGIONE PIEMONTE PROVINCIA DI BIELLA
COMUNE DI CAVAGLIA'

CAVA "EX VIABIT S.P.A." - IN LOCALITA' VALLEDORA
Autorizzata con Determinazione della Provincia di Biella - Settore Tutela Ambientale - n°4021 del 04.12.2007 e con Determinazione di Proroga - Provincia di Biella - n°1273 28/11/2017



AMPLIAMENTO E COMPLETAMENTO DEL PROGETTO DI COLTIVAZIONE E RECUPERO AMBIENTALE
L.R. 14 dicembre 1998 n° 40 s.m.i. - L.R. 23/2016

TAV: **12.a** **Impianto fotovoltaico**
Percorso cavi e posizionamento inverter

COMMITTENTE:

GREEN CAVE s.r.l.
A SOCIO UNICO
Sede Legale e Amministrativa:
35129 Padova (PD) - Via Prima Strada, 35C
Tel. 049 76.27.501 - Email: cs@grupposandeo.it
PEC: grupposandeo@grupposandeo.it
Cap. Soc. € 90.000 i.v. - Reg. Impr. PD-323168
CF e P.IVA 03615790286

Sede operativa:
Cava e recupero inerti
13046 Santhia (VC) - loc. Cascina La Mandia
Tel. 0161 93.99.53 - Email: gestione@grupposandeo.it
Cava Inerti
13881 Cavaglia (BI) - loc. Valledora
Tel. 045 145.0660 - Email: avvicinav@grupposandeo.it

PROGETTISTI:

Studio associato di Ingegneria e Geologia
Dott. Geologo Elio Vanoni
Dott. Ing. Massimiliano Vanoni
Dott.ssa Roberta Mandelli
Geom. Daniele Barrella

Ing. Fabrizio Ruffino
-P.zza Vittorio Veneto 22 SANTHIA (VC)
-tel. 0161931584/3395281632/fax.0161990150

per. ind. RENATO SCHIESARO
via XXV Aprile, 93 - 45038 Polesella (RO)
335.5268975 - renato.schiesaro@gmail.com

Dr. Agr. Giulio Monti
-Vicolo Pizzo 1
-13866 Viverone

Stesura : Gennaio 2023
Revisione 1 :