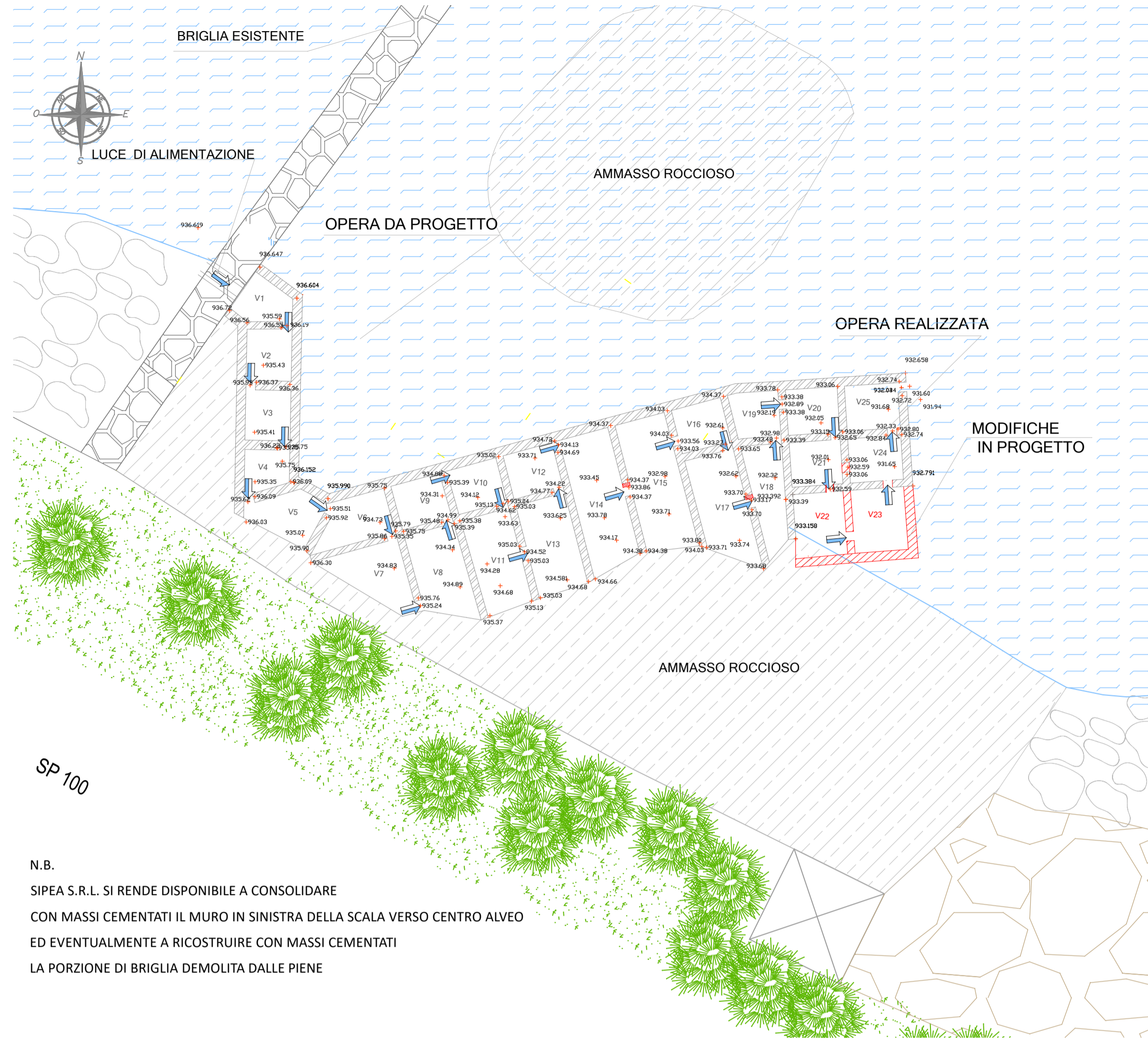


PLANIMETRIA SCALA RISALITA ITTIOFAUNA - scala 1:100



N.B.
 SIPEA S.R.L. SI RENDE DISPONIBILE A CONSOLIDARE
 CON MASSI CEMENTATI IL MURO IN SINISTRA DELLA SCALA VERSO CENTRO ALVEO
 ED EVENTUALMENTE A RICOSTRUIRE CON MASSI CEMENTATI
 LA PORZIONE DI BRIGLIA DEMOLITA DALLE PIENE



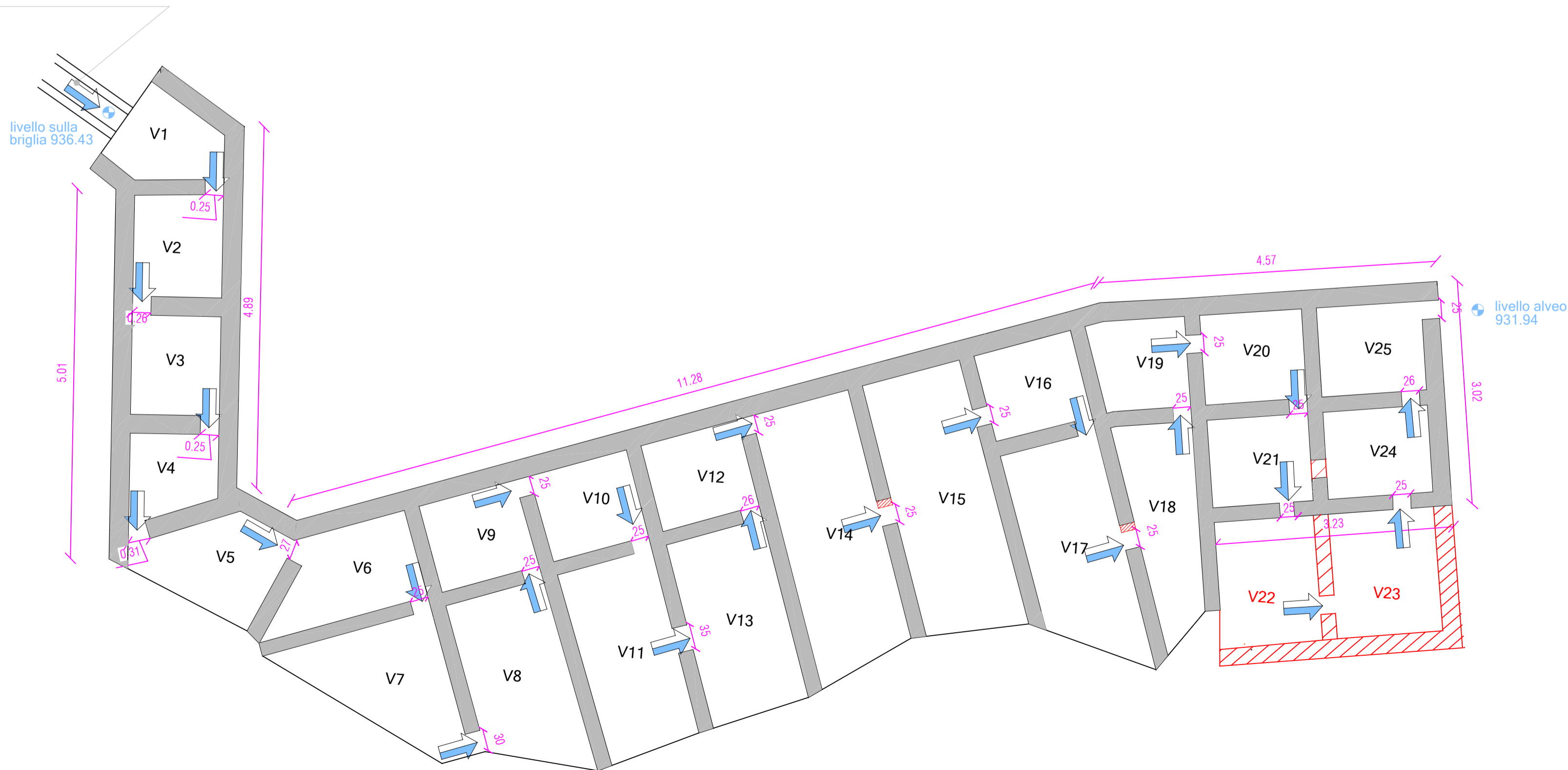
foto pre opera



foto post opera

PIANTA OPERA REALIZZATA - scala 1:50

LUCE DI ALIMENTAZIONE



IMPIANTO IDROELETTRICO DI ROSAZZA

Oggetto:

DOMANDA DI VARIANTE IN SANATORIA

Regione Piemonte -- Provincia di Biella -- Comuni di Piedicavallo e Rosazza

Documentazione di progetto:

Scala di risalita: modifiche_pianta

Elaborato:

TT.06B

Scala:

1:200

EMISSIONE	PRESENTAZIONE		REVISIONE 1		REVISIONE 2	
	Data	Sigla	Data	Sigla	Data	Sigla
COMMESSA	Rosazza TT06B					
Redazione	Marzo 2023	PG	Febbraio 2024	TC		
Verifica	Marzo 2023	AM	Febbraio 2024	AM		
Controllo	Marzo 2023	SC	Febbraio 2024	SC		

Timbro e firma dei professionisti responsabili:

OVADAPROGETTI s.a.s.
 Ing. SERGIO COLOMBO
 VIA VITTORIO VENETO 11 - 15076 OVADA (ALESSANDRIA)
 tel/fax +39-0143-81293 - email: sergio.colombo@ovadaprogetti.it



SIPEA srl