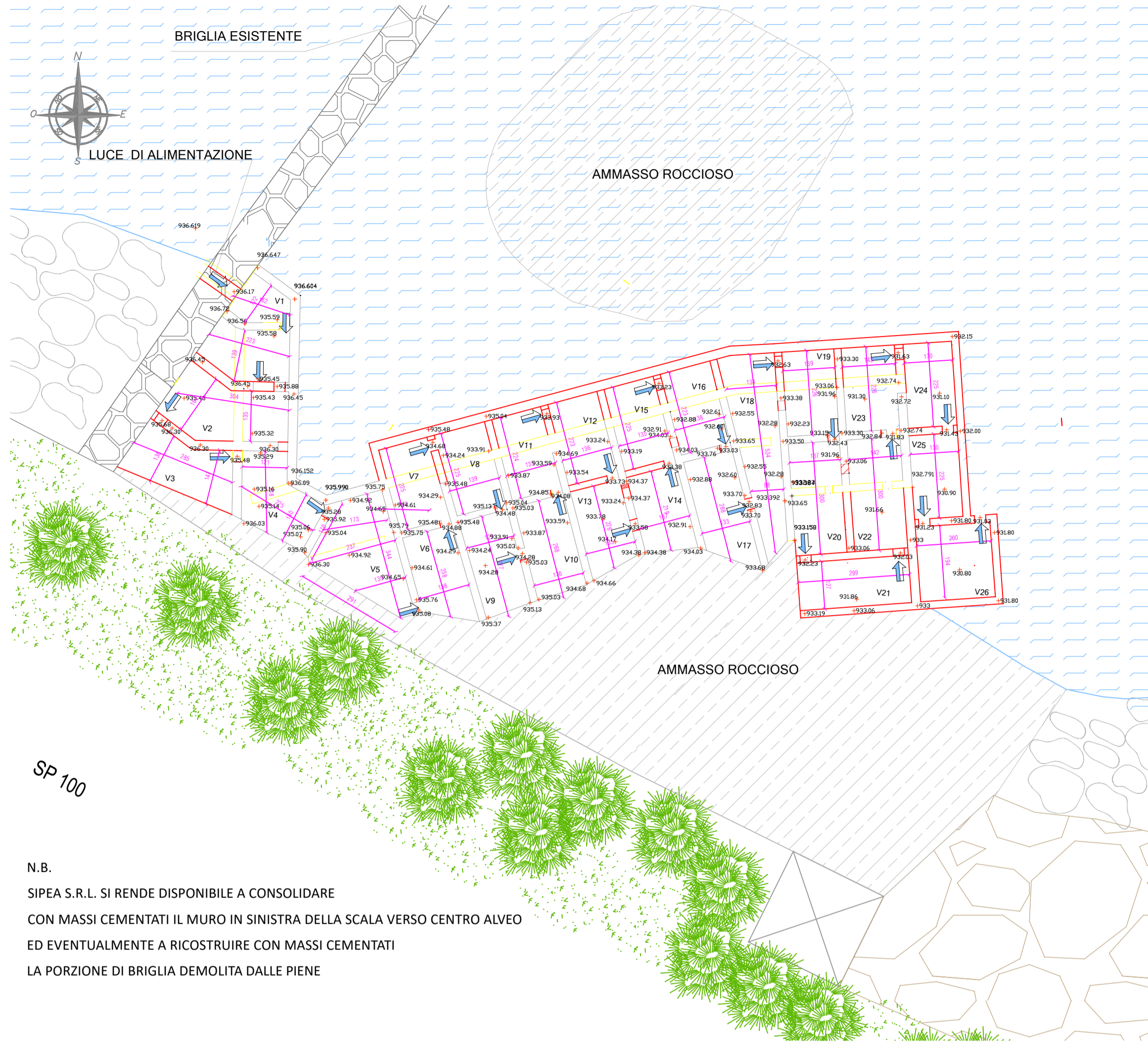


PLANIMETRIA SCALA RISALITA ITTIOFAUNA MODIFICATA- scala 1:100



SP 100

N.B.  
 SIPEA S.R.L. SI RENDE DISPONIBILE A CONSOLIDARE  
 CON MASSI CEMENTATI IL MURO IN SINISTRA DELLA SCALA VERSO CENTRO ALVEO  
 ED EVENTUALMENTE A RICOSTRUIRE CON MASSI CEMENTATI  
 LA PORZIONE DI BRIGLIA DEMOLITA DALLE PIENE

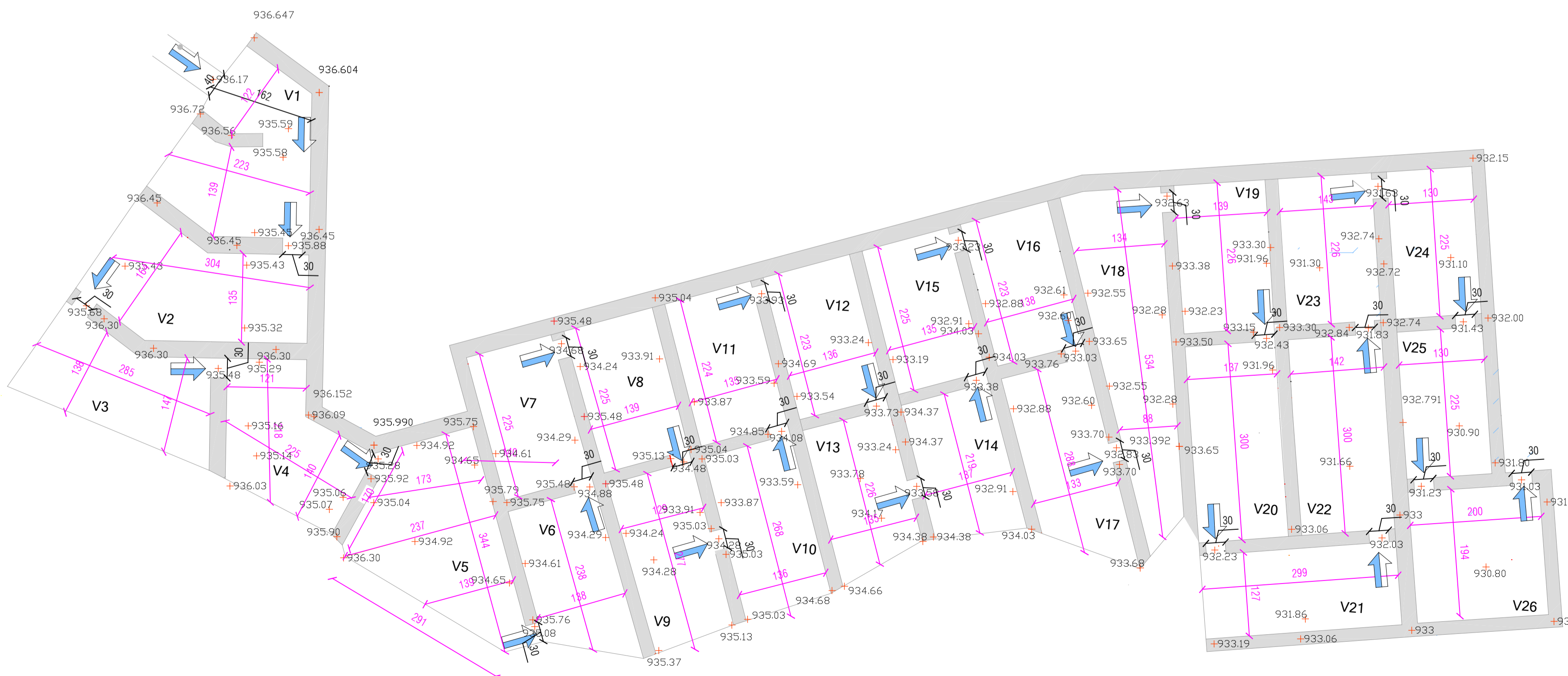
SCALA di risalita realizzata



SCALA di risalita con modifiche previste



PIANTA OPERA MODIFICATA - scala 1:50



IMPIANTO IDROELETTRICO DI ROSAZZA

Oggetto:

DOMANDA DI VARIANTE IN SANATORIA

Regione Piemonte -- Provincia di Biella -- Comuni di Piedicavallo e Rosazza

Documentazione di progetto:

Scala di risalita: modifiche\_pianta

Elaborato:

TT.06B

Scala:

1:200

EMISSIONE	PRESENTAZIONE		REVISIONE 1		REVISIONE 2	
	Data	Sigla	Data	Sigla	Data	Sigla
COMMESSA	Rosazza TT06B					
Redazione	Marzo 2023	PG	Febbraio 2024	TC	Maggio 2024	TC
Verifica	Marzo 2023	AM	Febbraio 2024	AM	Maggio 2024	AM
Controllo	Marzo 2023	SC	Febbraio 2024	SC	Maggio 2024	SC

Timbro e firma dei professionisti responsabili:

OVADAPROGETTI s.a.s.  
 via SERGIO COLOMBO  
 VIA VITTORIO VENETO 11 - 15076 OVADA (ALESSANDRIA)  
 tel/fax +39-0143-81293 - email sergio.colombo@ovadaprogetti.it



SIPEA srl