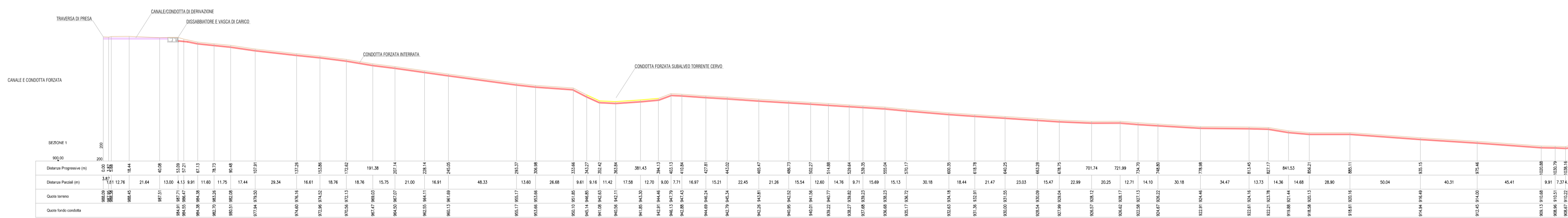
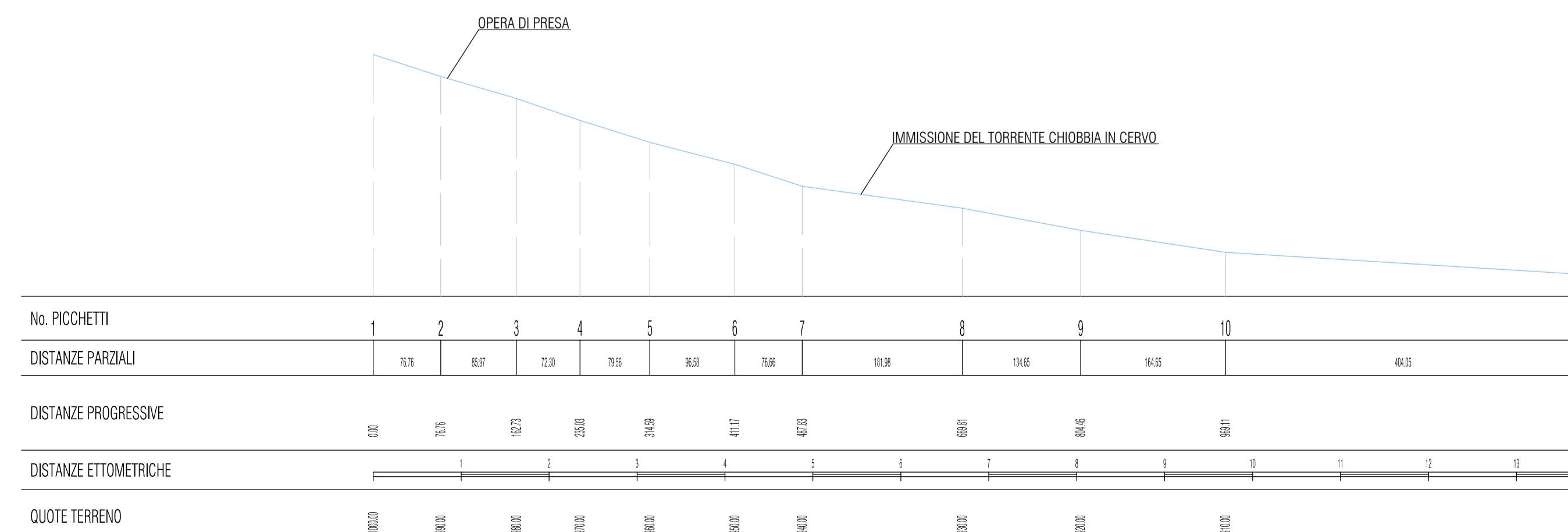
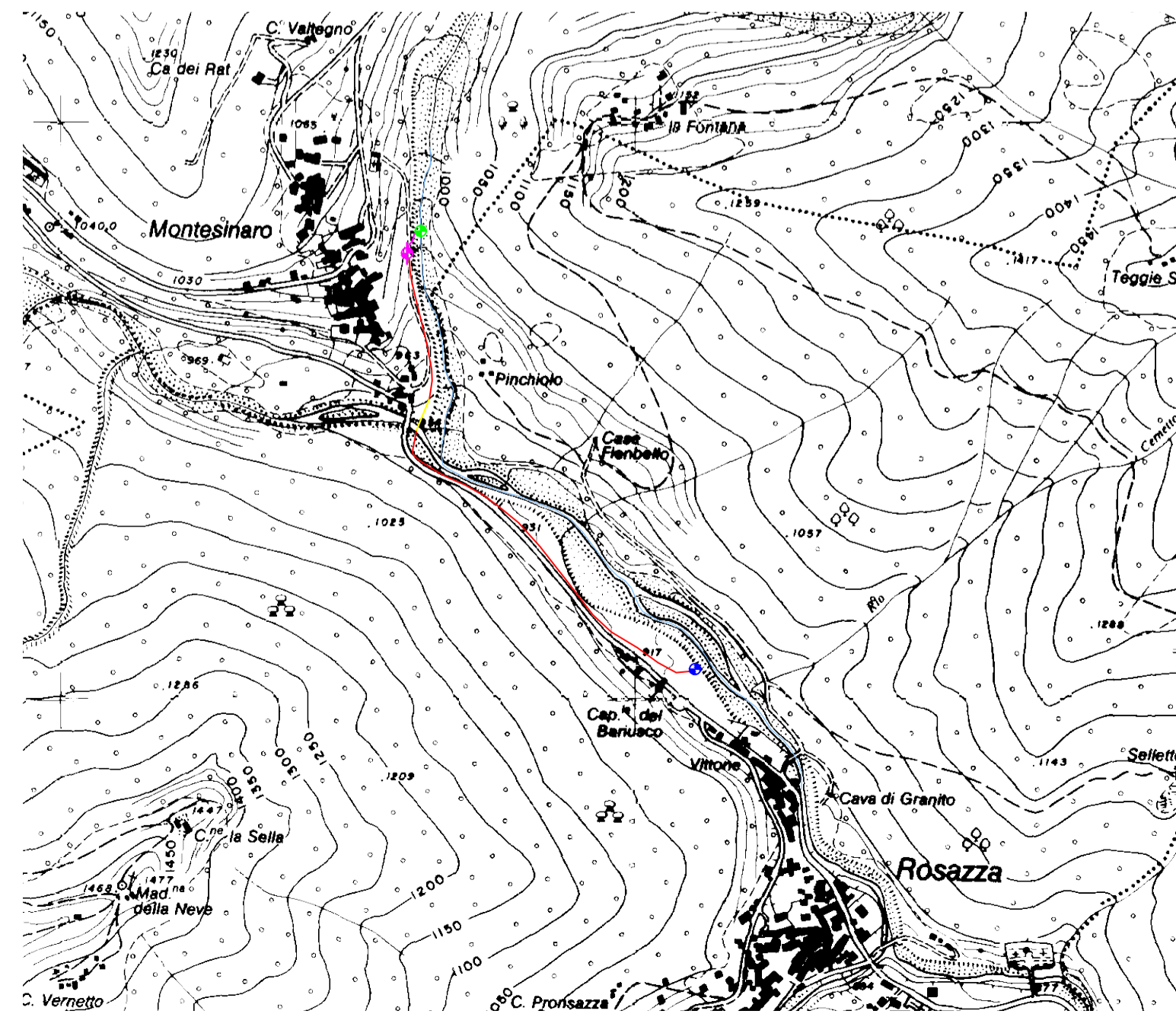


LEGENDA INQUADRAMENTO

-  OPERA DI PRESA
-  CONDOTTA FORZATA ATTRAVERSAmento TORRENTE CERVO IN SUBALVEO
-  CANALE DI DERIVAZIONE
-  CENTRALE DI PRODUZIONE
-  DISSABBIATORE E VASCA DI CARICO
-  TORRENTI CHIOBBIA E CERVO
-  CONDOTTA FORZATA INTERRATA IN PISTA STERRATA O TERRENO NATURALE



INQUADRAMENTO - SCALA 1:10000



IMPIANTO IDROELETTRICO DI ROSAZZA

Oggetto:
DOMANDA DI VARIANTE IN SANATORIA
 Regione Piemonte -- Provincia di Biella -- Comuni di Piedicavallo e Rosazza

Documentazione di progetto: Profilo longitudinale corso d'acqua e condotta	Elaborato: TT.04
	Scala: profilo condotta 1:2000 altre indicate

EMISSIONE	PRESENTAZIONE	REVISIONE 1		REVISIONE 2	
COMMESSA	Rosazza TT02A				
	Data Sigla	Data	Sigla	Data	Sigla
Redazione	Marzo 2023 PG				
Verifica	Marzo 2023 AM				
Controllo	Marzo 2023 SC				

Timbro e firma dei professionisti responsabili:

OVADAPROGETTI s.a.s.
 Ing. SERGIO COLOMBO
 VIA VITTORIO VENETO 11 - 15076 OVADA (ALESSANDRIA)
 tel/fax +39-0143-81293 - email sergio.colombo@ovadaprogetti.it



SIPEA srl