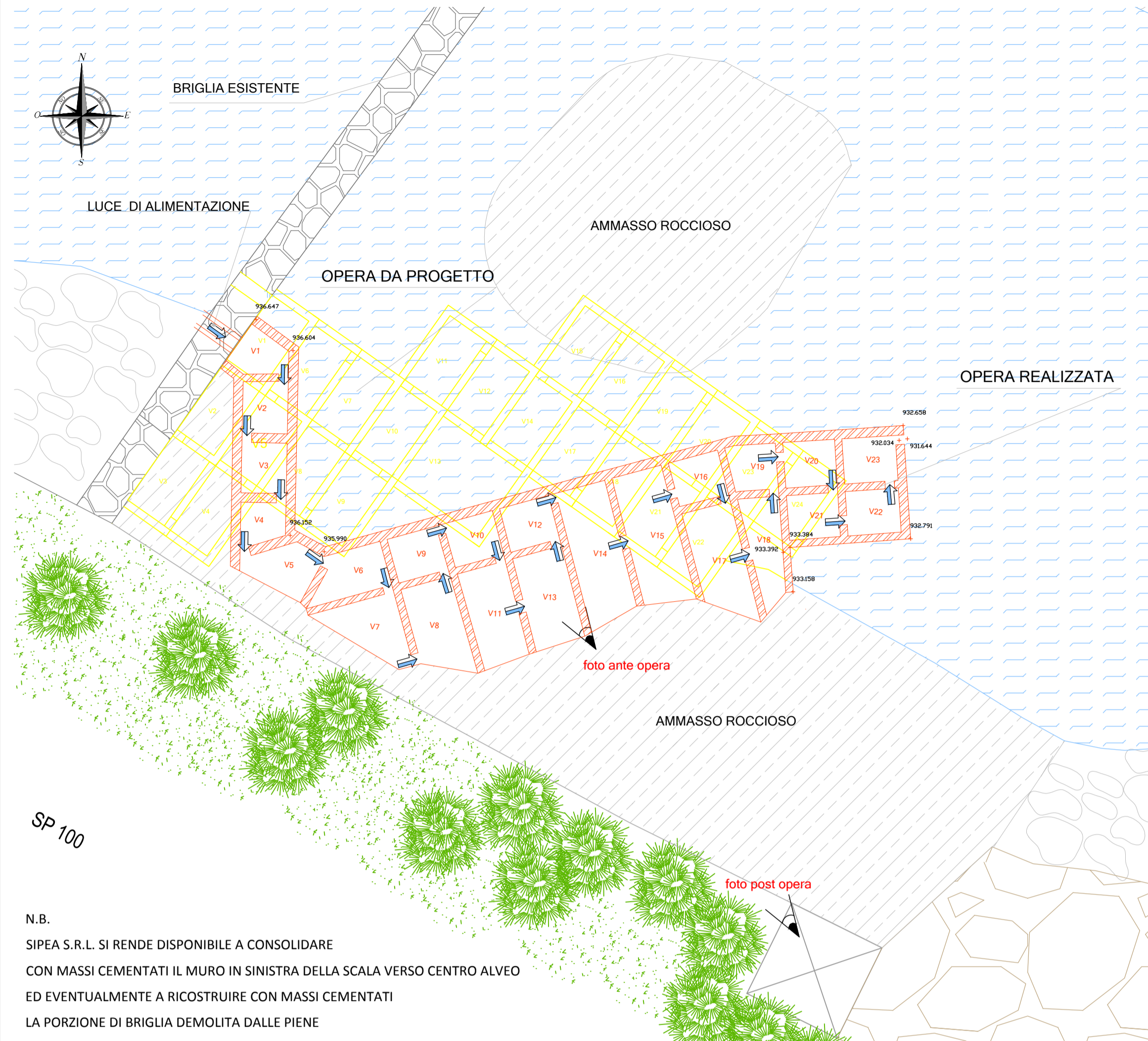


PLANIMETRIA SCALA RISALITA ITTIOFAUNA - scala 1:100



N.B.
 SIPEA S.R.L. SI RENDE DISPONIBILE A CONSOLIDARE
 CON MASSI CEMENTATI IL MURO IN SINISTRA DELLA SCALA VERSO CENTRO ALVEO
 ED EVENTUALMENTE A RICOSTRUIRE CON MASSI CEMENTATI
 LA PORZIONE DI BRIGLIA DEMOLITA DALLE PIENE



PIANTA OPERA REALIZZATA - scala 1:50

LUCE DI ALIMENTAZIONE



IMPIANTO IDROELETTRICO DI ROSAZZA

Oggetto:
 DOMANDA DI VARIANTE IN SANATORIA
 Regione Piemonte -- Provincia di Biella -- Comuni di Piedicavallo e Rosazza

Documentazione di progetto:
 Scala di risalita: confronto planimetria realizzato - progetto
 pianta opera realizzata
 Elaborato: **TT.06**
 Scala: **1:200**

EMISSIONE	PRESENTAZIONE	REVISIONE 1		REVISIONE 2	
COMMESSA	Rosazza TT06				
	Data	Signa	Data	Signa	Data
Redazione	Marzo 2023	PG			
Verifica	Marzo 2023	AM			
Controllo	Marzo 2023	SC			

Timbro e firma dei professionisti responsabili:
 OVADAPROGETTI s.a.s.
 Ing. SERGIO COLOMBO
 VIA VITTORIO VENETO 11 - 15076 OVADA (ALESSANDRIA)
 tel/fax +39-0143-81293 - email sergio.colombo@ovadaprogetti.it

SIPEA srl