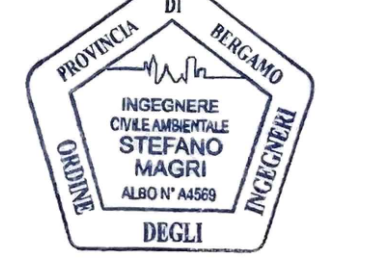


Oggetto  
 PROGETTO DI RINNOVO CON AMPLIAMENTO E MODIFICA DELL'ATTIVITA' ESTRATTIVA DI  
 GHIAIA E SABBIA IN LOCALITA' CASCINA VALLE NEL COMUNE DI CAVAGLIA (BG).

Revisione Data  
 0 ottobre/2023

Tavolo Scala  
 T.8 - PLANIMETRIA DI EVOLUZIONE LAVORI PER FASI BIENNALI 1:4.000

Il Tecnico Il Titolare  
 Ing. Stefano Magri Bettoni 4.0 Srl



PRIMA FASE (GIÀ REALIZZATA)



PROVINCIA DI BIELLA - P.L. - REG. UFFICIALE - 002646 - Ingresso - 07/12/2023 - 08/17

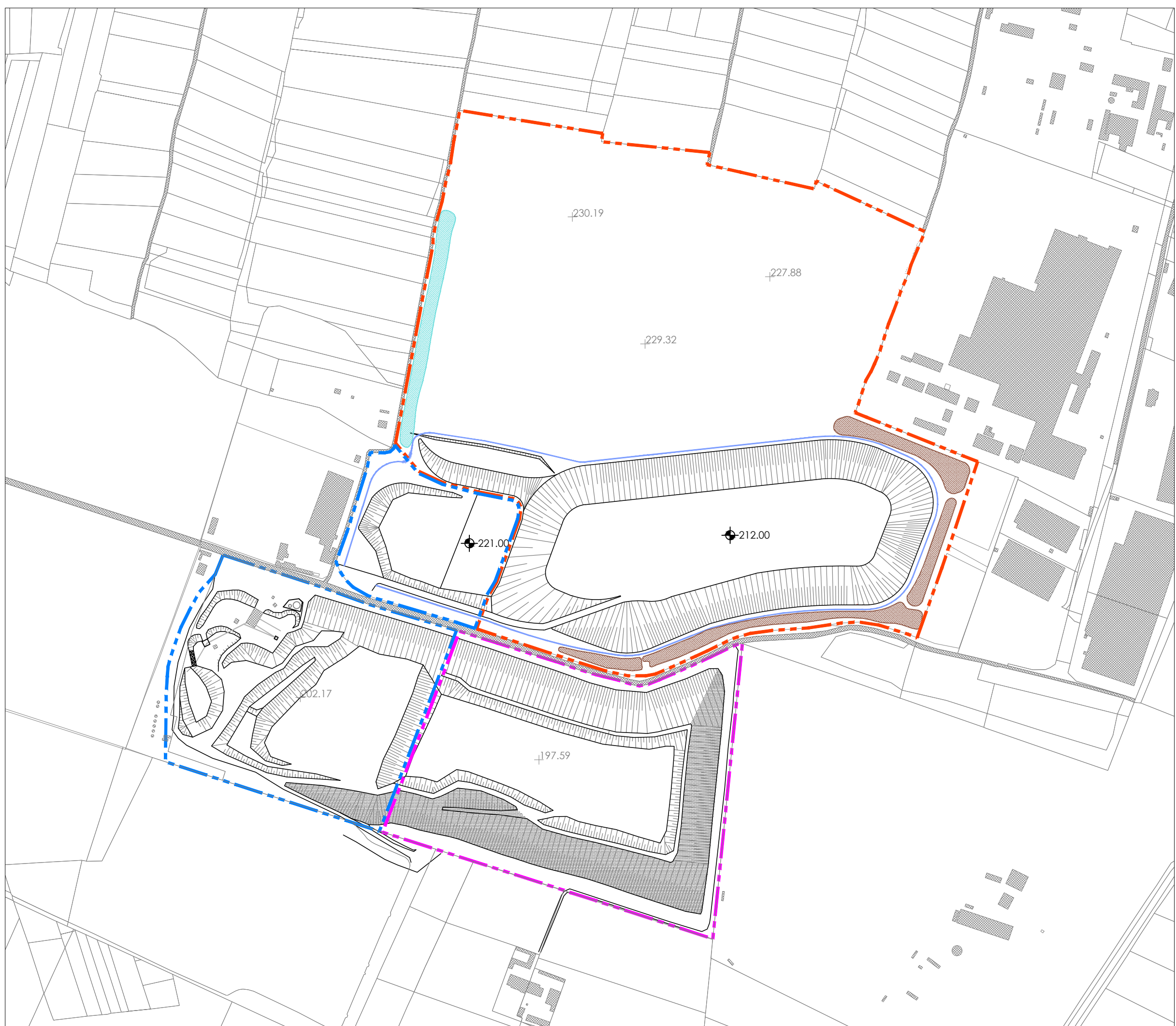
QUARTA FASE (III-IV ANNO)



SETTIMA FASE (IX-X ANNO)



SECONDA FASE (IN CORSO)



QUINTA FASE (V-VI ANNO)



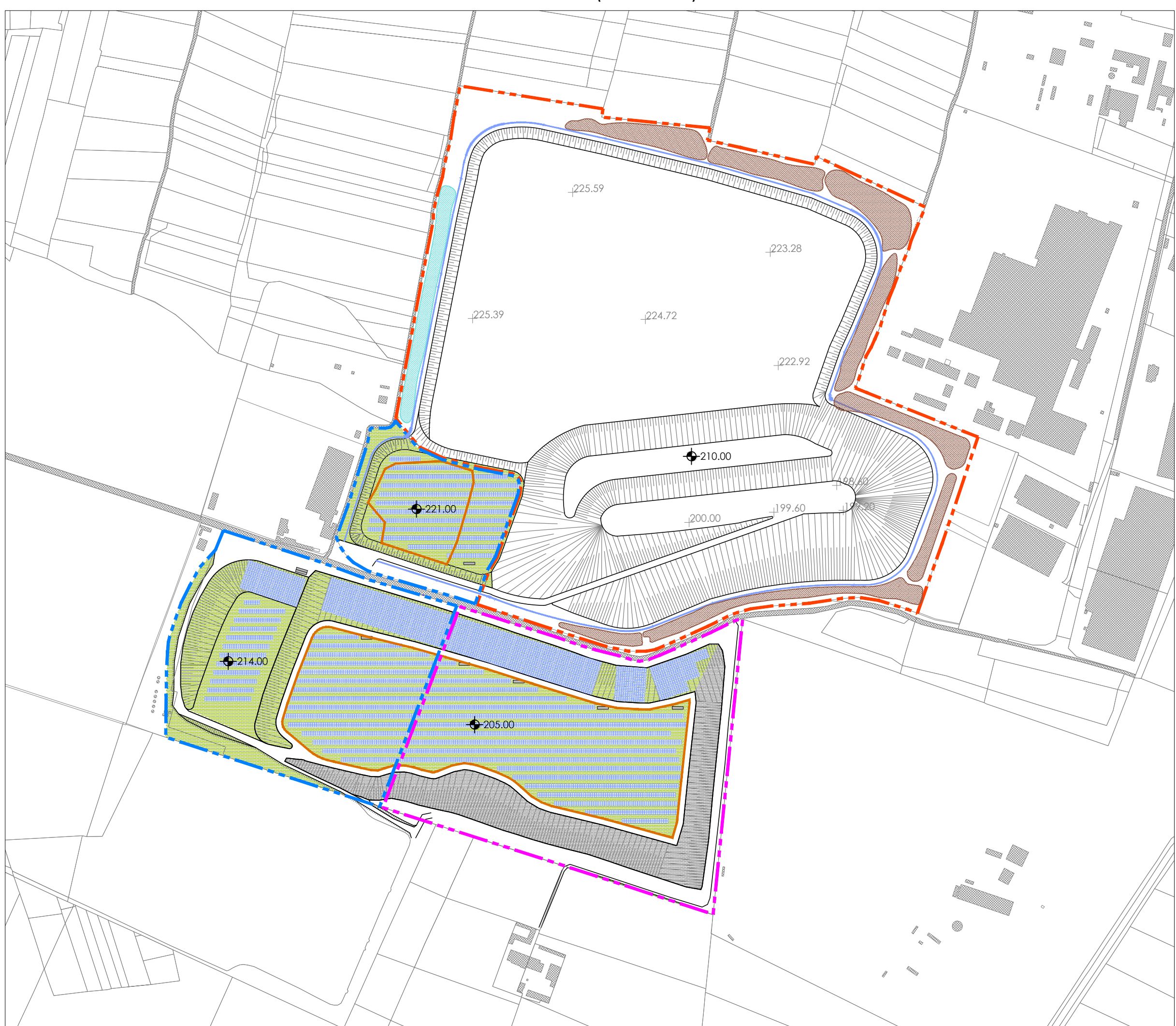
OTTAVA FASE (XI-XII ANNO)



LEGENDA

- AREA DI CAVA SOGGETTA A COLTIVAZIONE
- AREE DI PERTINENZA
- AREA DI AMPLIAMENTO - CAVA ESAURITA AUTORIZZATA CON D.C.C. COMUNE DI CAVAGLIA N. 51 DEL 30.12.2006
- SCARPATE
- +212.00  
0.00 QUOTE
- PLANIMETRIA CATASTALE
- AREE GIÀ RECUPERATE CON VEGETAZIONE ESISTENTE DA MANTENERE
- AREE SOGGETTE A RECUPERO
- FOSSO DRENANTE
- NUOVO IMPIANTO FOTOVOLTAICO
- AREE DI STOCCAGGIO TERRENO VEGETALE
- AREE DI STOCCAGGIO FANGHI DI LAVAGGIO
- AREE SOGGETTE A RITOMBAMENTO CON TERRE E ROCCE DA SCAVO DURANTE LA TERZA FASE

TERZA FASE (I-II ANNO)



SESTA FASE (VII-VIII ANNO)



NONA FASE (STATO FINALE) (XIII-XIV-XV ANNO)

