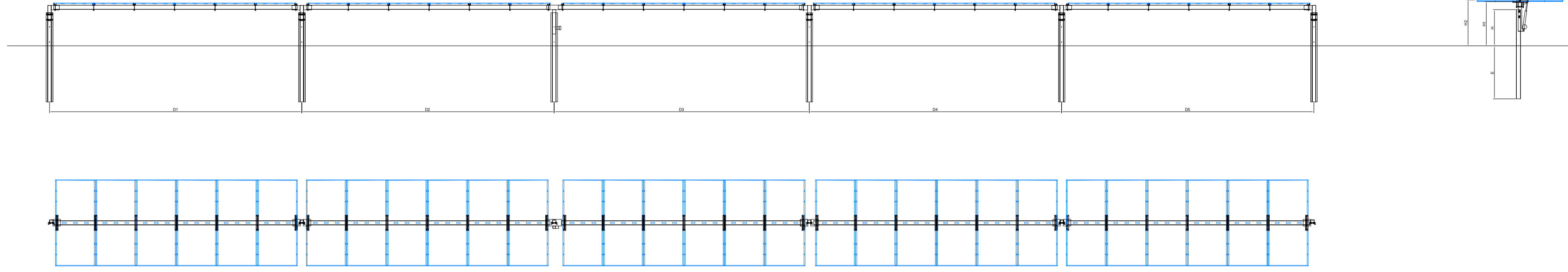
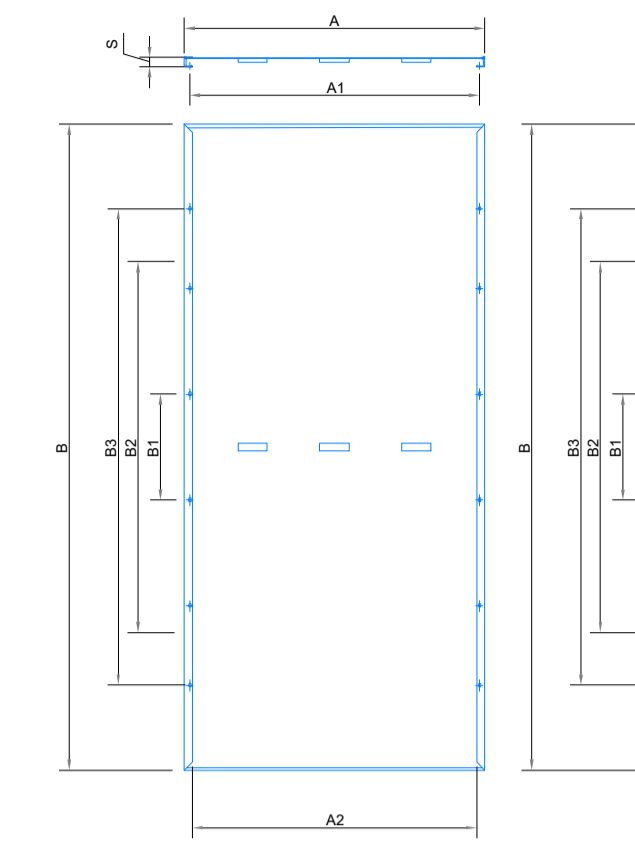


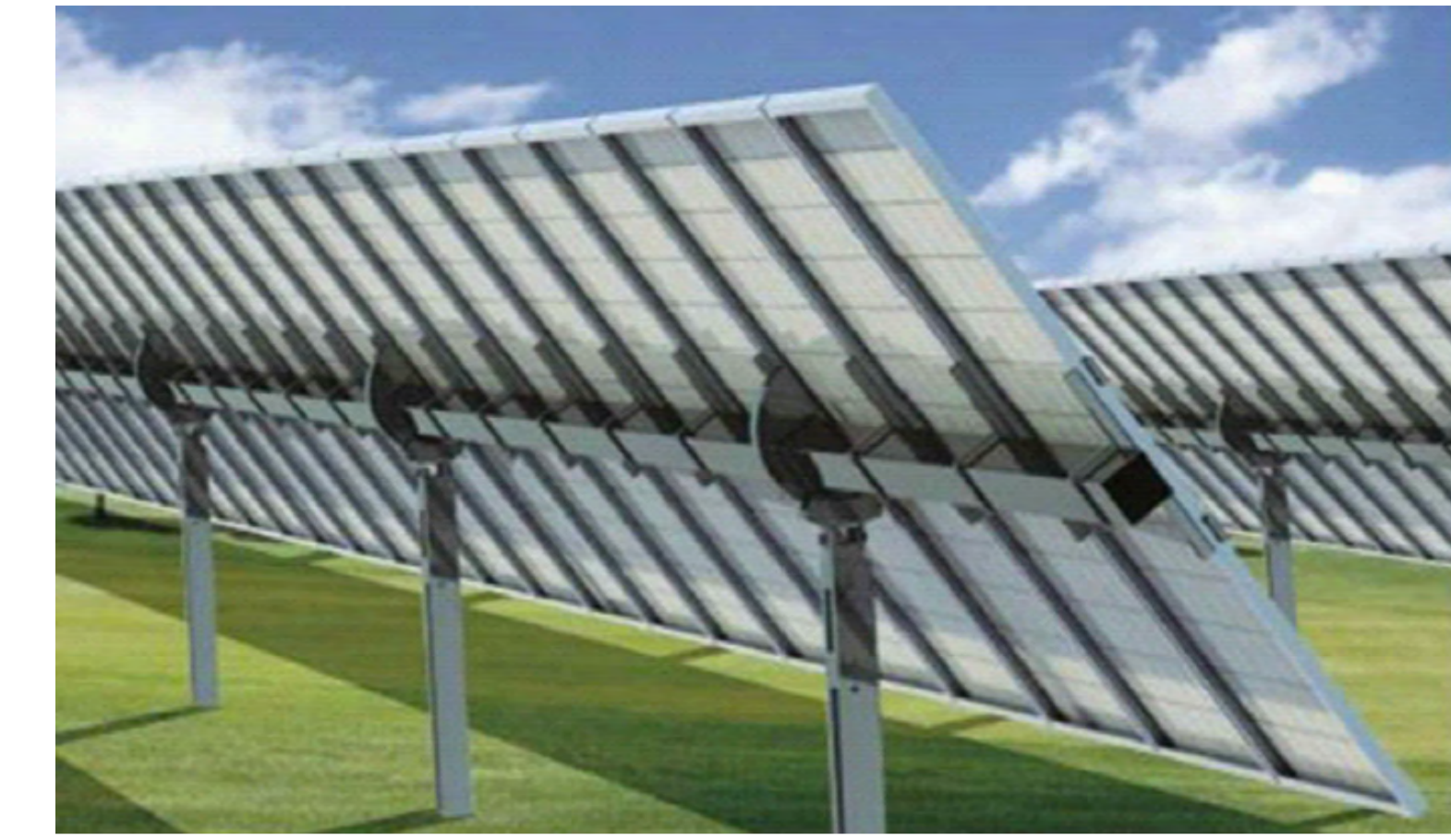
STRUTTURE MODULI
scala 1:1000



MODULO FOTOVOLTAICO
HIKu7 CS7N-MS



tracker monoassiali
(foto indicative)



particolare fissaggio al terreno
(foto indicative)



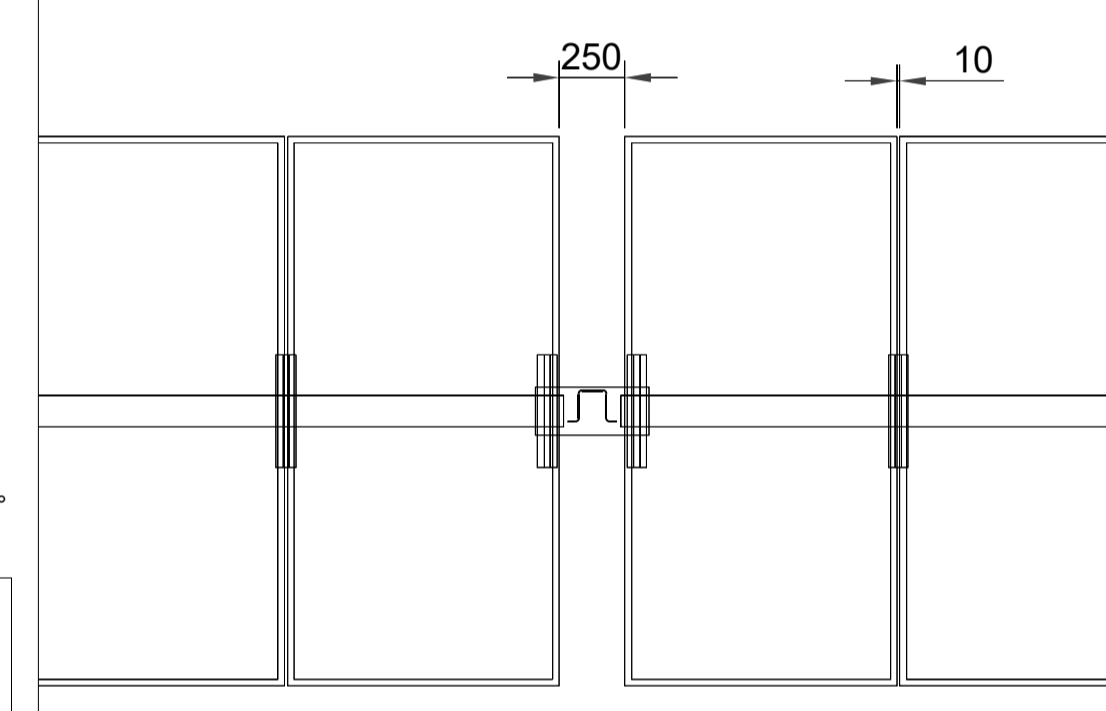
particolare strutture tracker monoassiali
(foto indicative)



RECUPERO ERRORI DI TORSIONE DELLE FONDAMENTA



DISTANZE PRELIMINARI DELLE TAVOLE PV
VALORE NOMINALE - PUÒ VARIARE A CAUSA DELLE TOLLERANZE DI MONTAGGIO



CARATTERISTICHE MATERIALE

ACCIAIO
Acciaio strutturale - almeno S235JR - carico di snervamento e spessore in conformità ai calcoli strutturali.

CUSCINETTI SFERICI
Bronzo / Acciaio inox

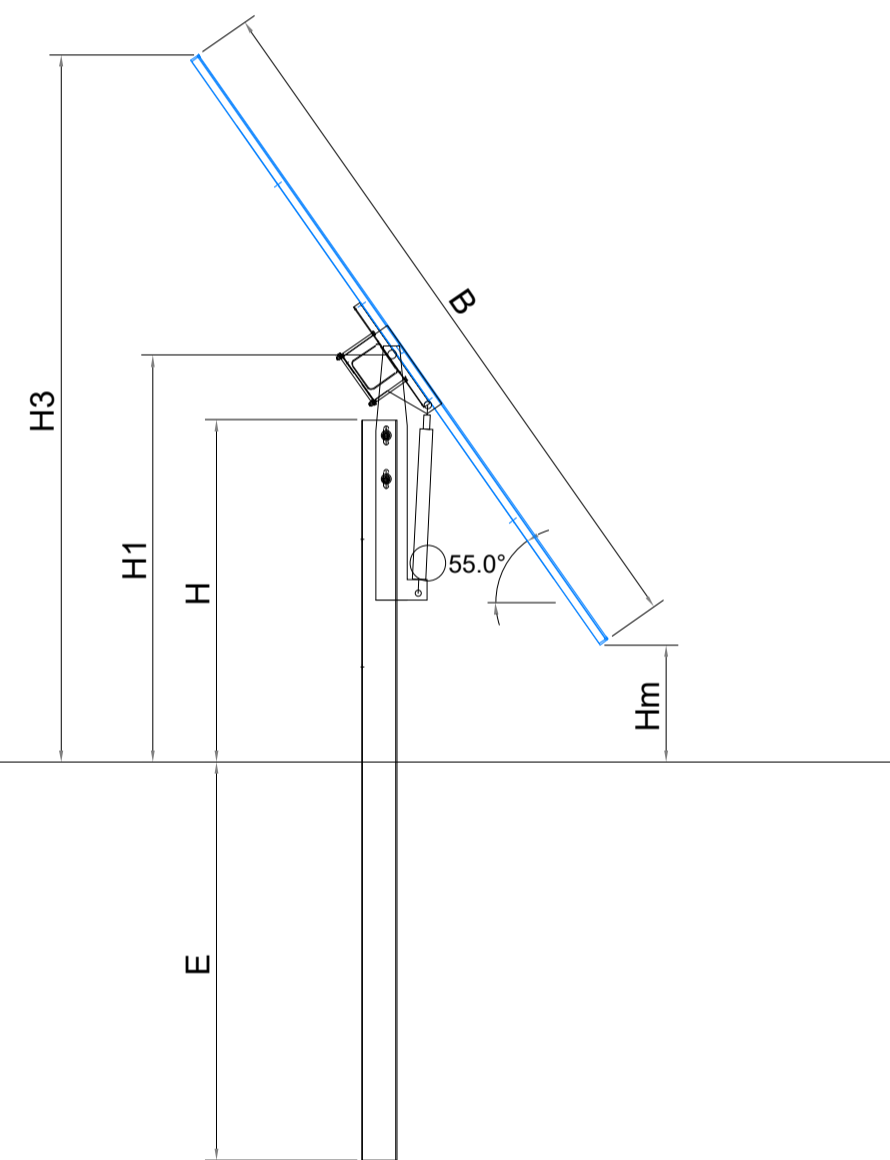
SPAZIATORI
Acciaio inox

VITI, DADI E RONDELE
Pre-zincato in base alle condizioni ambientali.

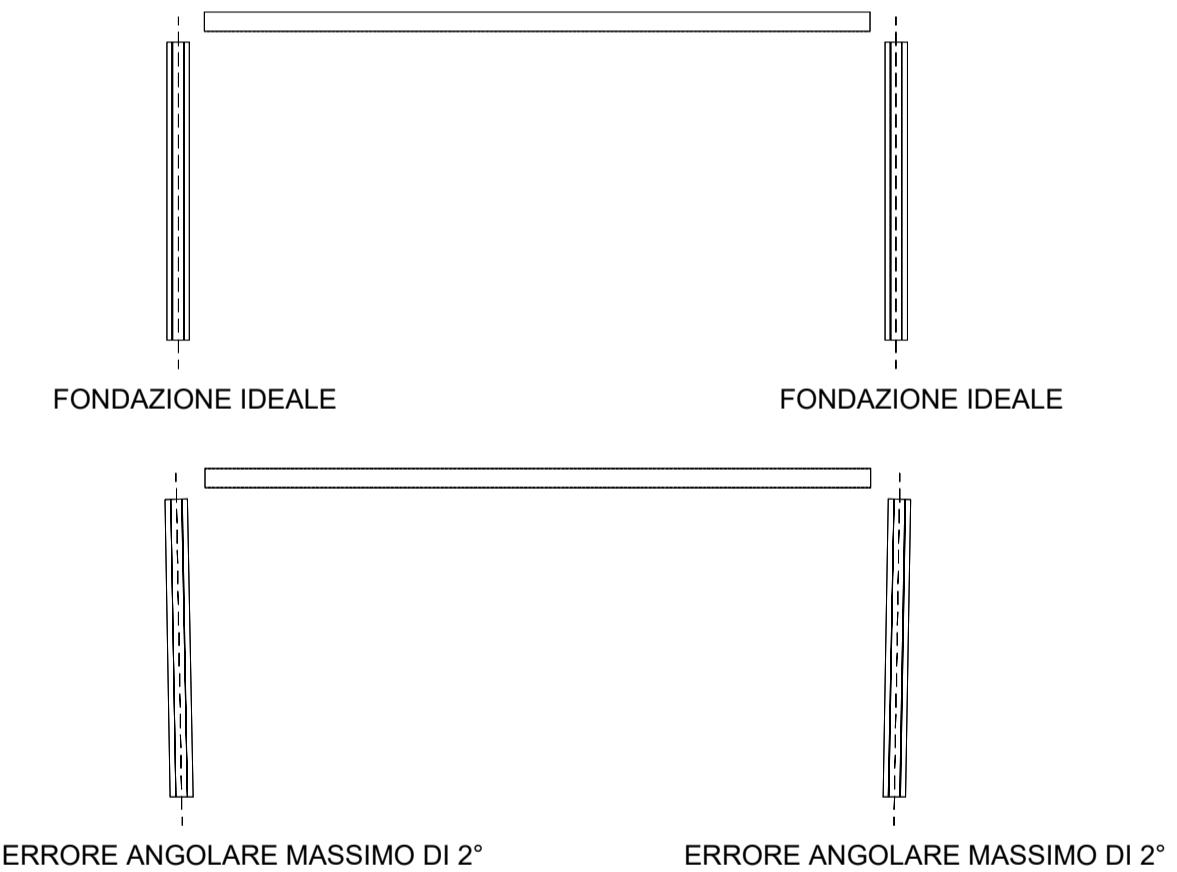
GALVANIZZAZIONE
Opzione base:
Tutte le parti in acciaio saranno zincate in base alle condizioni ambientali della zona di produzione per avere una durata di 25 anni.

DIMENSIONI APPROSSIMATIVE [mm]

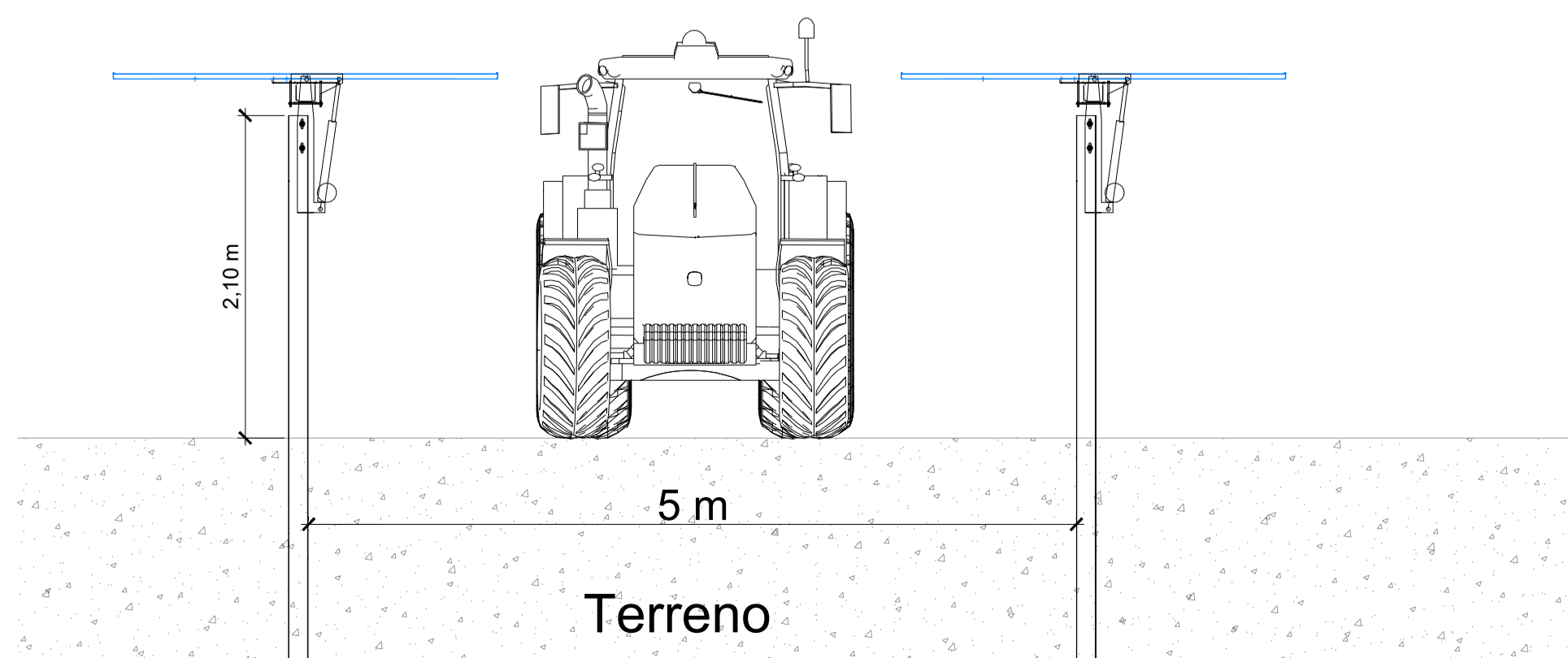
A	1303	E	1500
A1	1252	H	2100
A2	1252	H1	2300
B	2384	H2	2365
B1	400	H3	3277
B2	790	Hh	1325
B3	1155	C1	40690
S	35	D1	8118
C	40940	D2	8118
		D3	8118
		D4	8118
		D5	8118



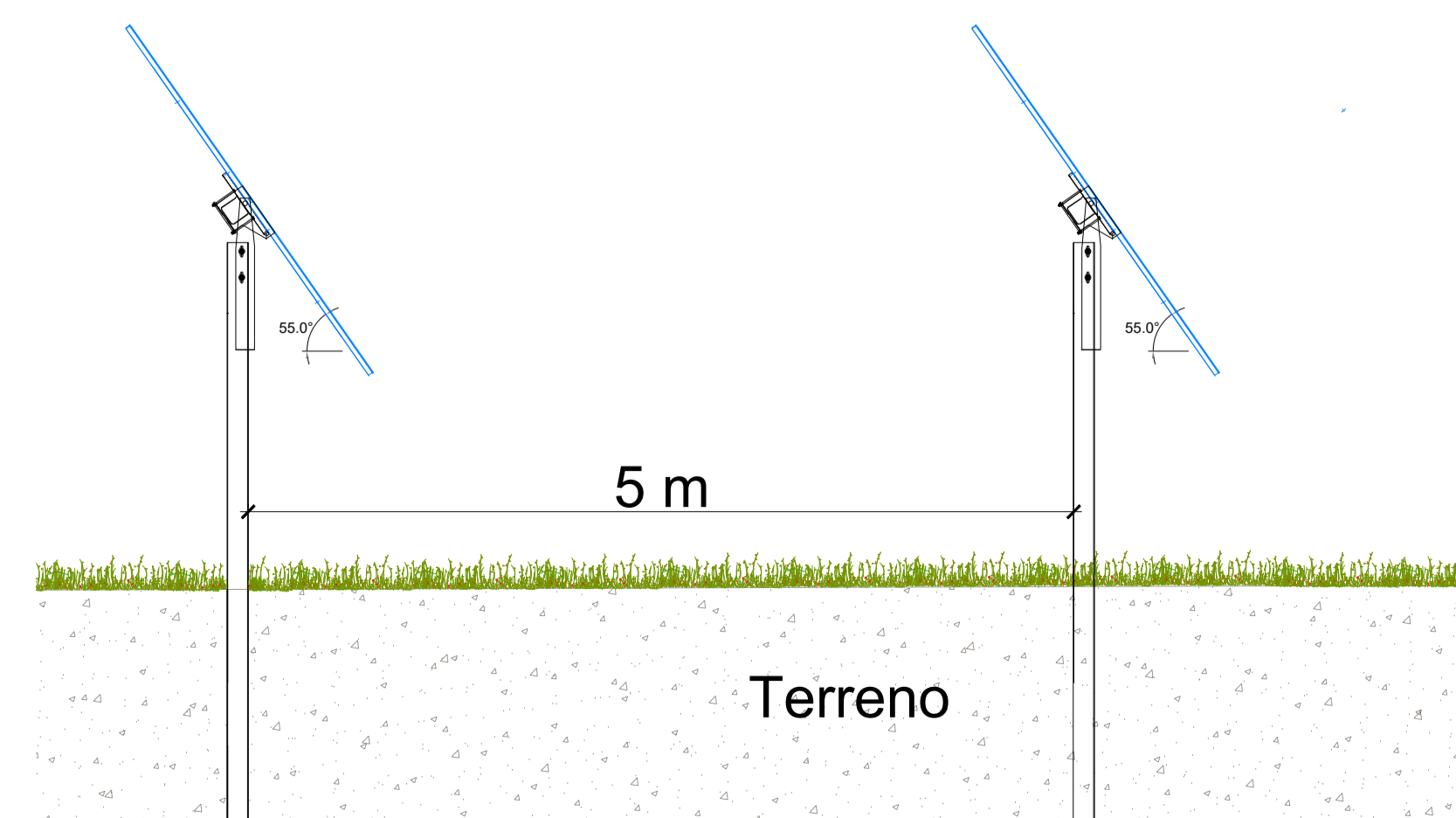
RECUPERO DELL'ERRORE DELL'ANGOLO DI FONDAZIONE



Rappresentazione schematica di un sistema spaziale Agrivoltaico
scala 1:400



Rappresentazione schematica di un sistema coltivabile agrivoltaico
scala 1:400



IMPIANTO FOTOVOLTAICO CONNESSO A RETE SU TERRENO
Di potenza Immissione: 15.235,2 kW Potenza di picco: 15.235,2 kW p

VERIFICA DI ASSOGGETTABILITA' a V.I.A.
(Art. 19 del D. lgs. 152/06)

PARTICOLARI COSTRUTTIVI

TAV.	PROGETTO	FASE	CATEGORIA	PROGRESSIVO	REV.
	1830	02	F	14	00

Committente:
INE MASSAZZA S.R.L.
Piazza Sant'Anastasia, 7
0186 Roma

Sito di intervento:
Comune di Massazza (BI)

dquadro

SOCIETÀ TRA PROFESSIONISTI
DQUADRO SRL STP
Corso Sanitorre di Santarosa n.42
12100 Cuneo (CN)
Tel. 0171/602515 - info@d-quadro.it

www.d-quadro.it

Progettista:
Ing. Luisa Degiovanni
Ordine Ingegneri di Cuneo
N° A1959

REV.	DATA	DESCRIZIONE	SCALA	REDATTO	VERIFICATO	APPROVATO
00	12/12/2023	Prima stesura	1:10000	ATA	LDU	LDV