

IMPIANTO FOTOVOLTAICO CONNESSO A RETE SU TERRENO
Di potenza Immissione: 15.235,2 kW Potenza di picco: 15.235,2 kW p

VERIFICA DI ASSOGGETTABILITA' a V.I.A.
(Art. 19 del D. lgs. 152/06)

PLANIMETRIE TECNICHE ELETTRODOTTO

TAV.	PROGETTO	FASE	CATEGORIA	PROGRESSIVO	REV.
	1830	02	F	17	00

Committente:

INE MASSAZZA S.R.L.
Piazza Sant'Anastasia, 7
0186 Roma

Sito di intervento:

Comune di Massazza (BI)

dquadro
E N E R G I E

SOCIETÀ TRA PROFESSIONISTI
DQUADRO SRL STP.
Corso Santorre Santarosa n.42
12100 Cuneo (CN)
Tel. 0171/602515 - info@d-quadro.it

www.d-quadro.it

Progettista:

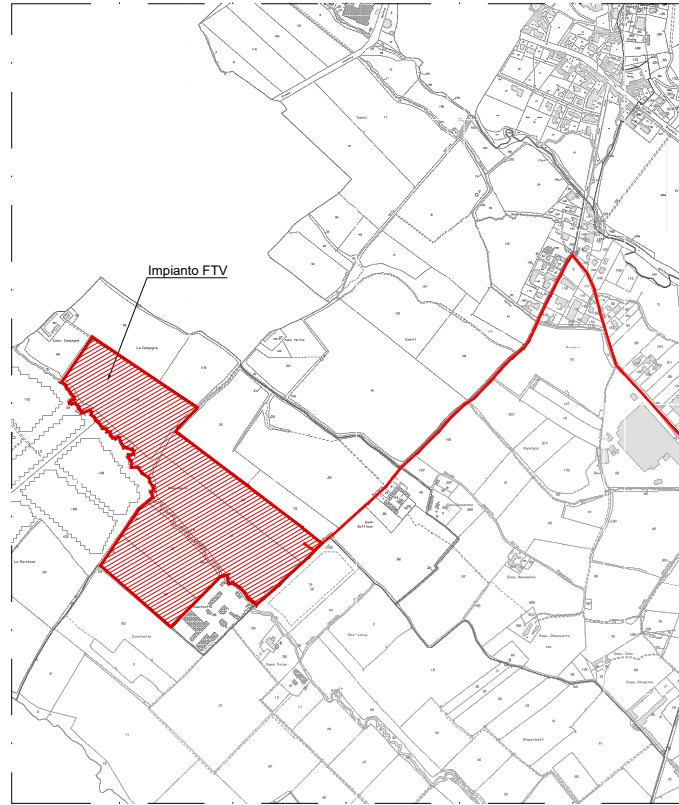
Ing. Luisa Degiovanni
Ordine Ingegneri di Cuneo
N° A1959

REV.	DATA	DESCRIZIONE	SCALA	REDATTO	VERIFICATO	APPROVATO
00	12/12/2023	Prima stesura	VARIE	ATA	LDU	LDV

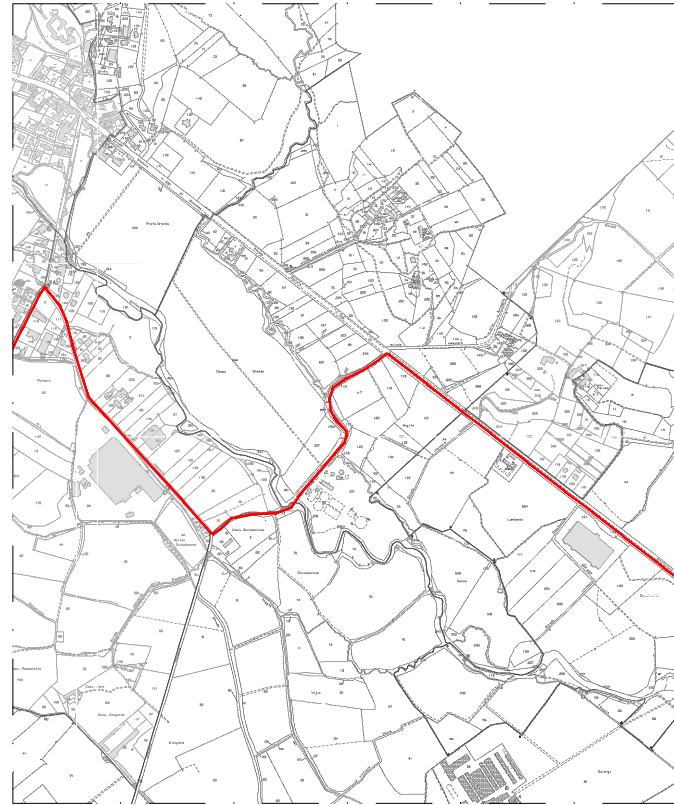
ESTRATTI MAPPE CATASTALI
1:20000

Legenda
— Nuova linea interrata

Fg. 1



Fg. 2



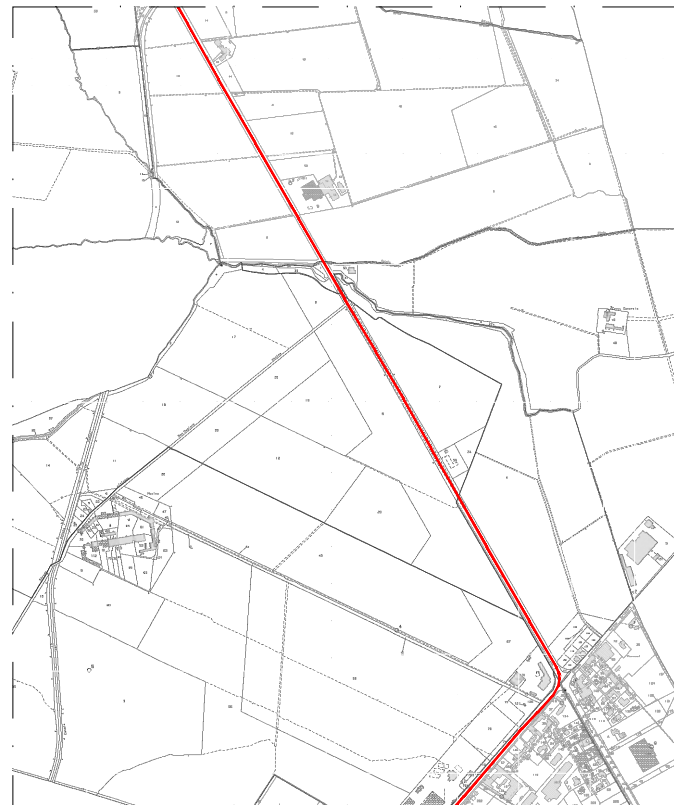
Fg. 3



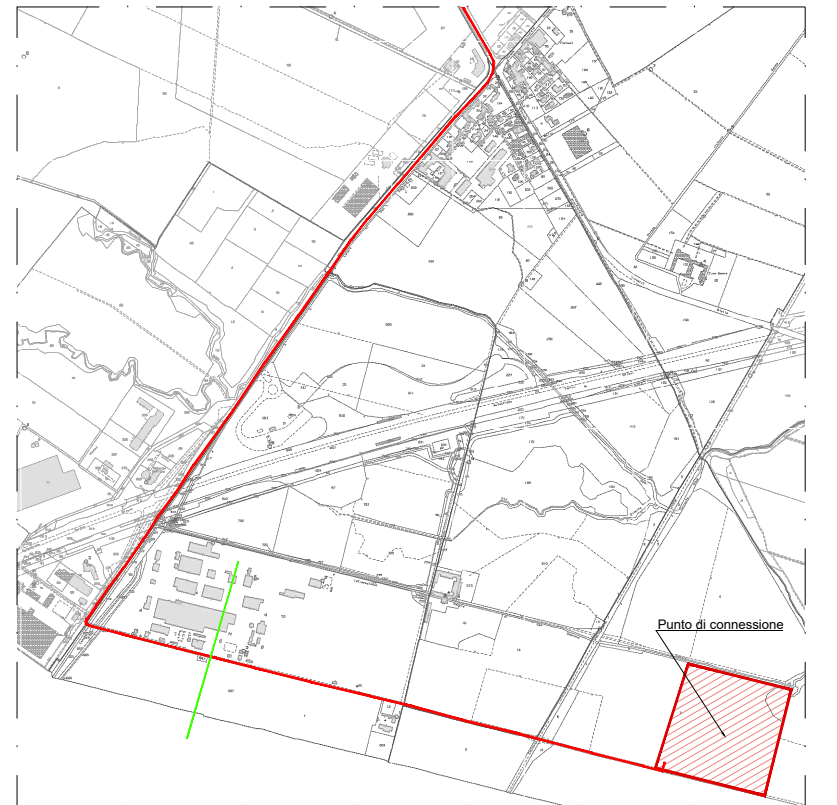
Fg. 4



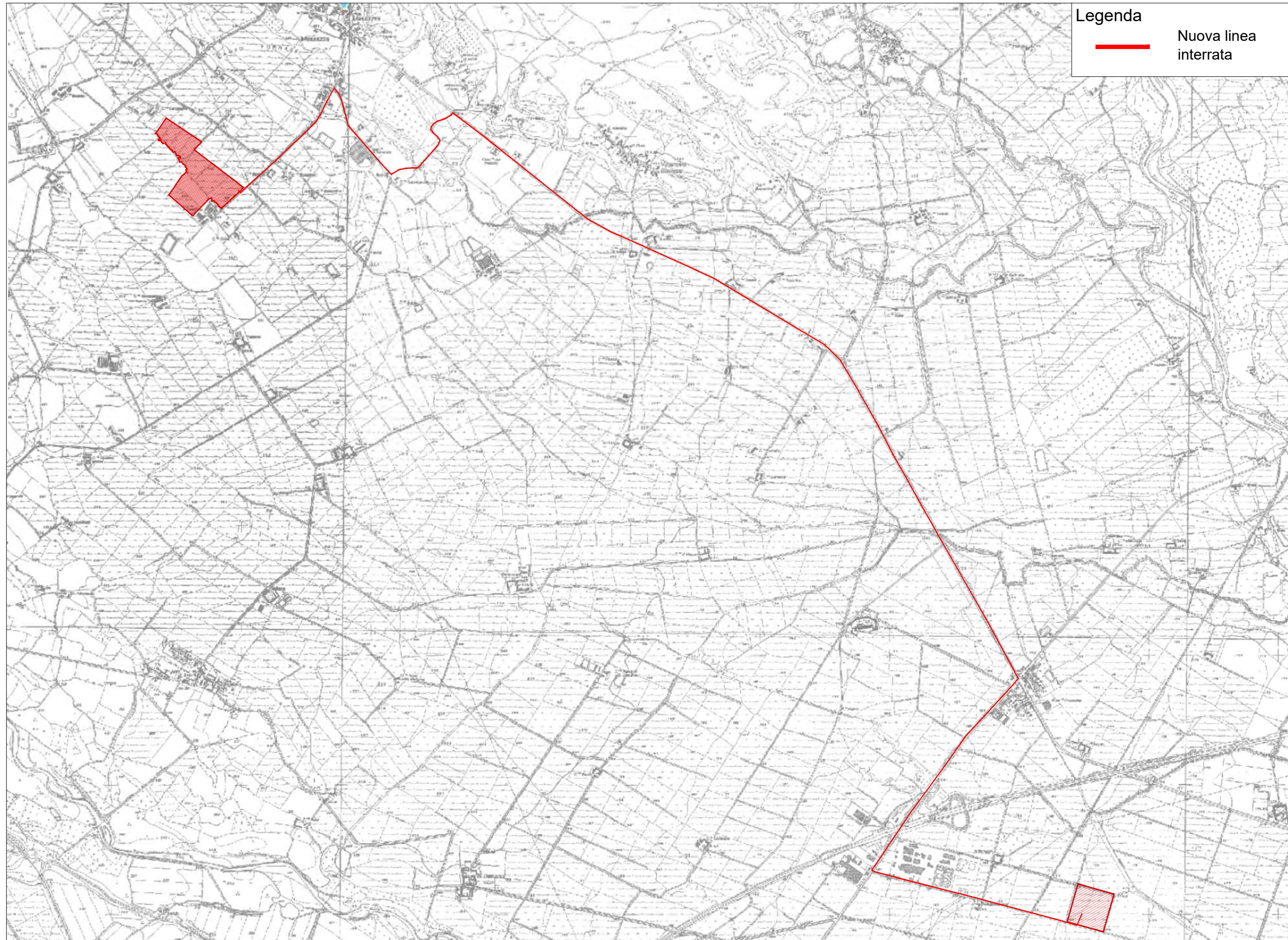
Fg. 5



Fg. 6



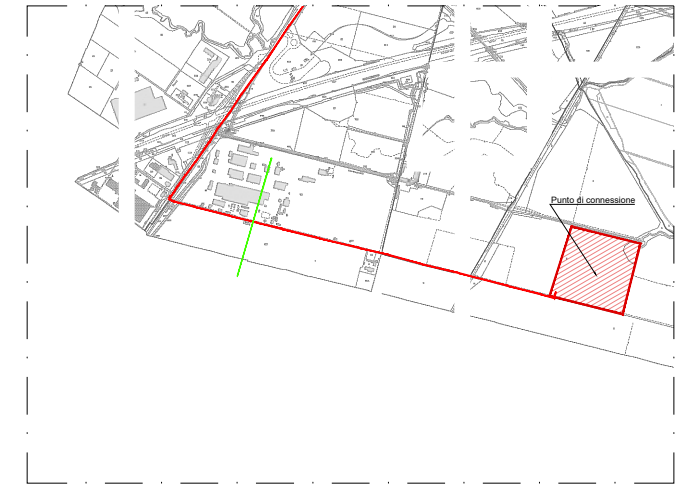
ESTRATTO MAPPA CTR
scala 1:30000






Legenda
Nuova linea interrata

TAVOLA INTERFERENZE

scala 1:30000



Legenda

-  Nuova linea interrata
-  Linea esistente
-  Linea da demolire
-  Metanodotto
-  Linea telefono e o elettrica
-  Acquedotto e o fognatura
-  Ponti