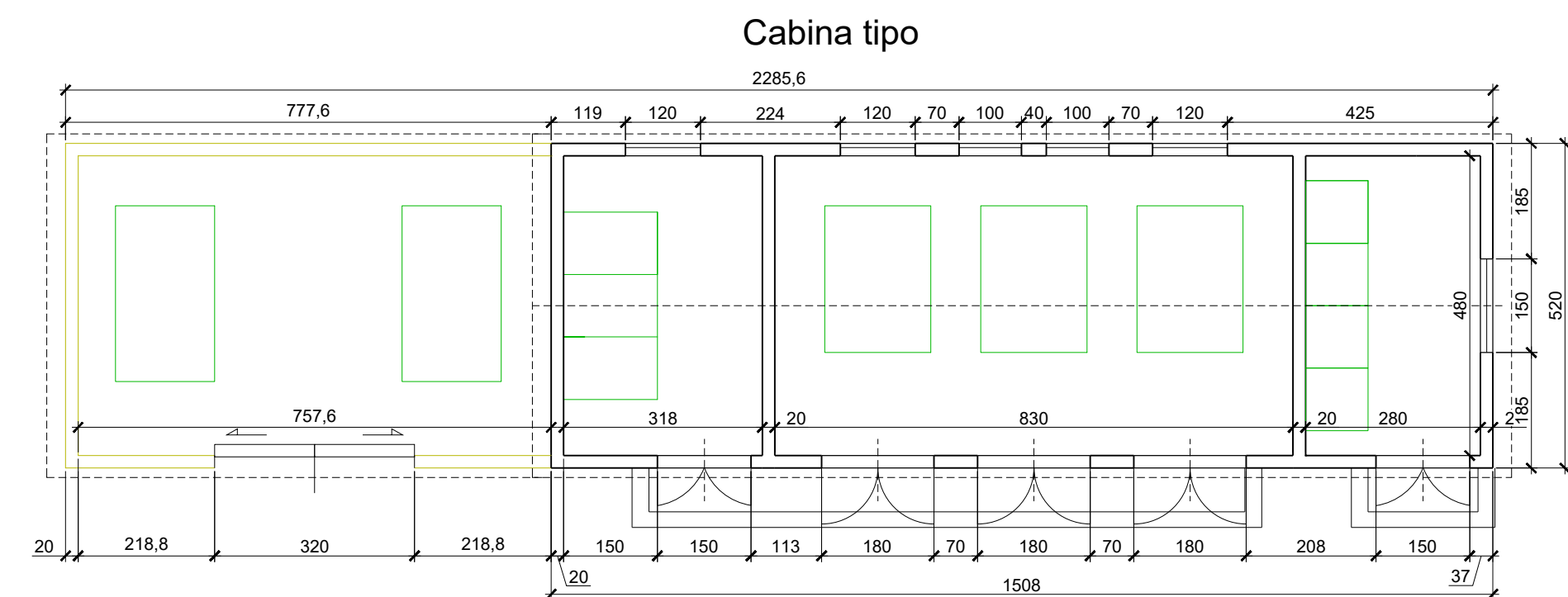
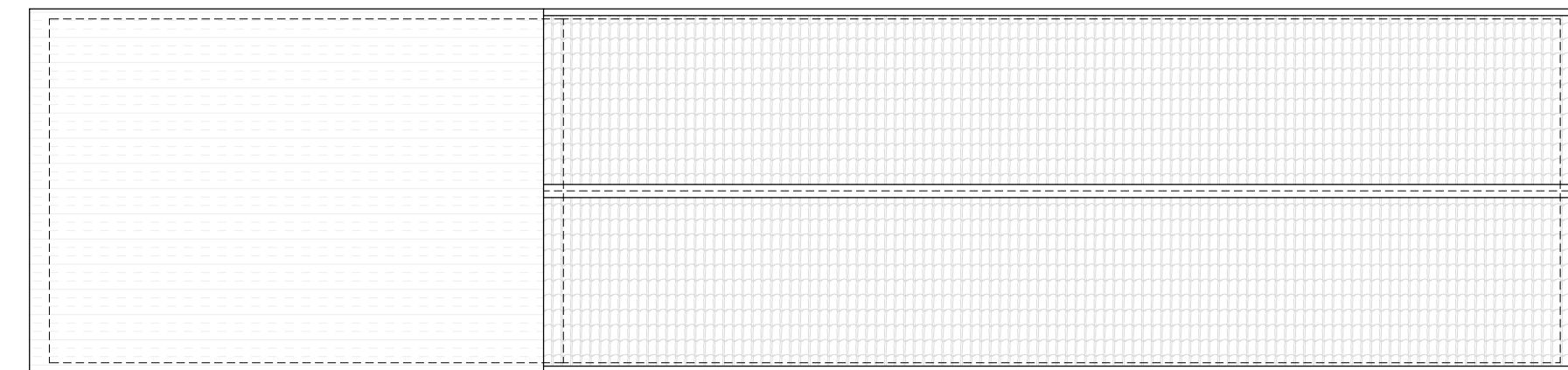


CABINA DI TRASFORMAZIONE

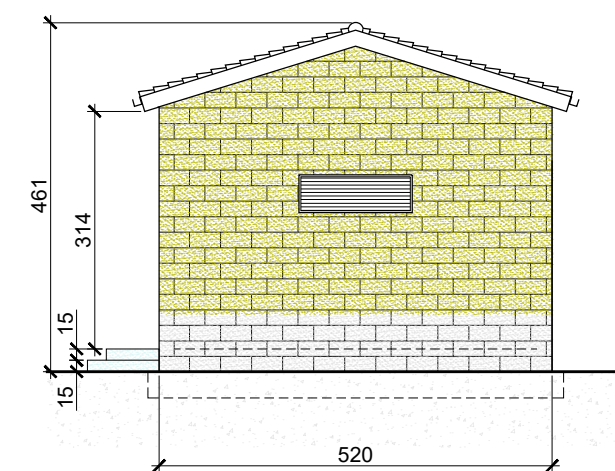
PIANTA DEI LOCALI
Scala 1:100



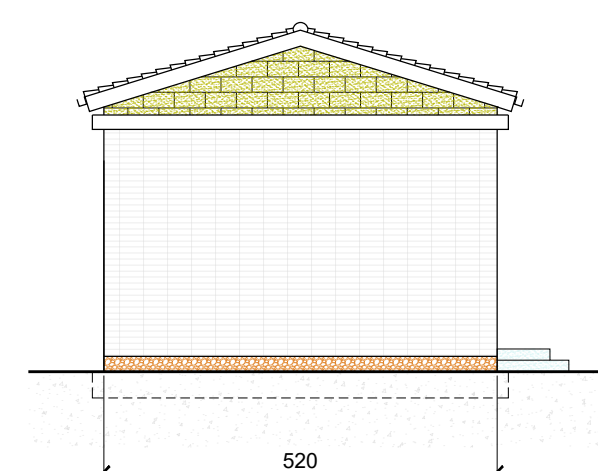
PIANTA COPERTURA
Scala 1:100



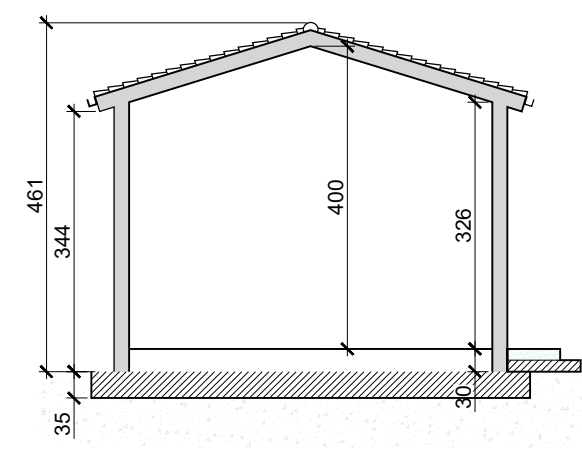
PROSPETTO DESTRO
Scala 1:100



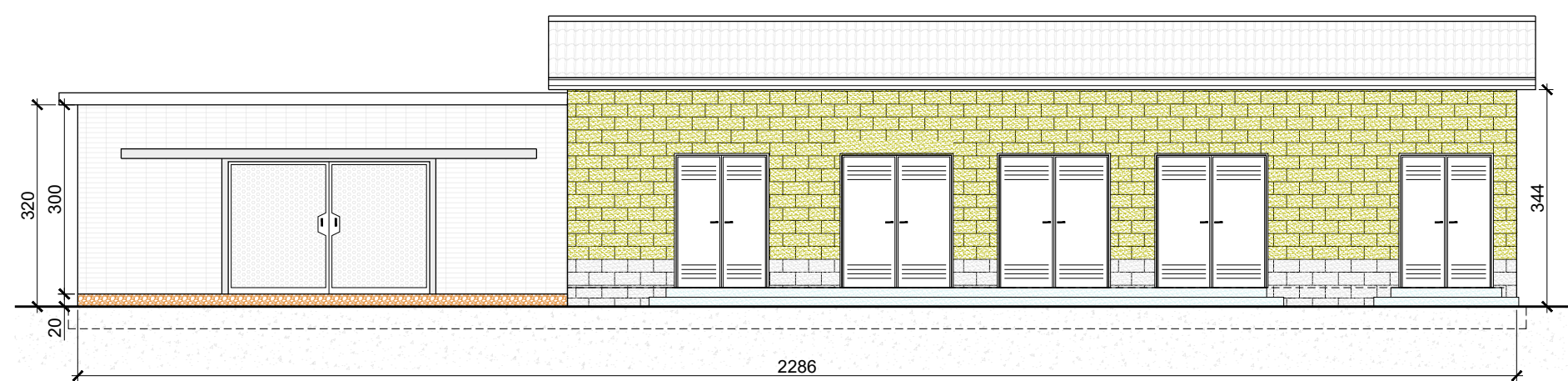
PROSPETTO SINISTRO
Scala 1:100



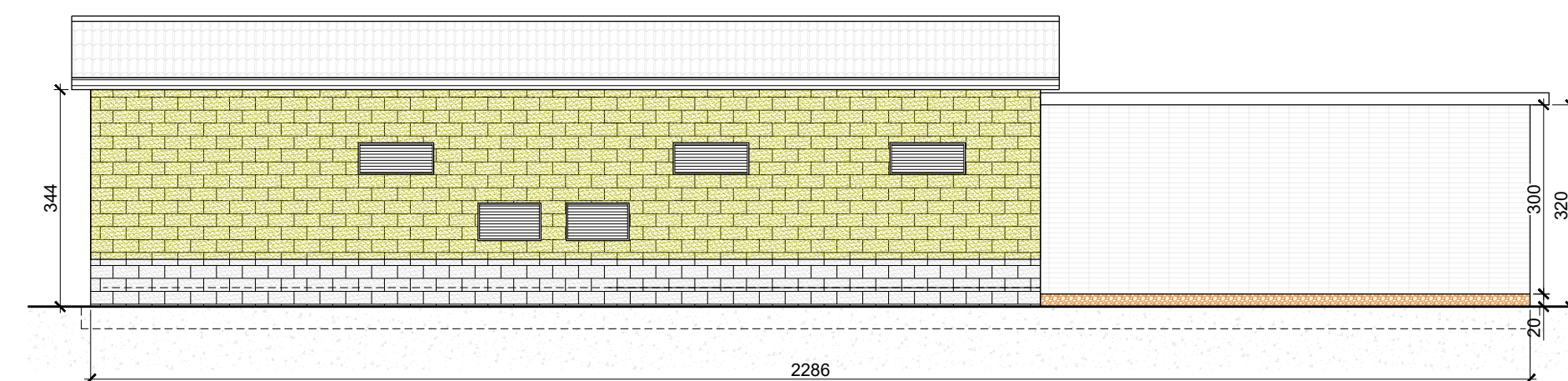
SEZIONE A-A
Scala 1:100



PROSPETTO FRONTE
Scala 1:100

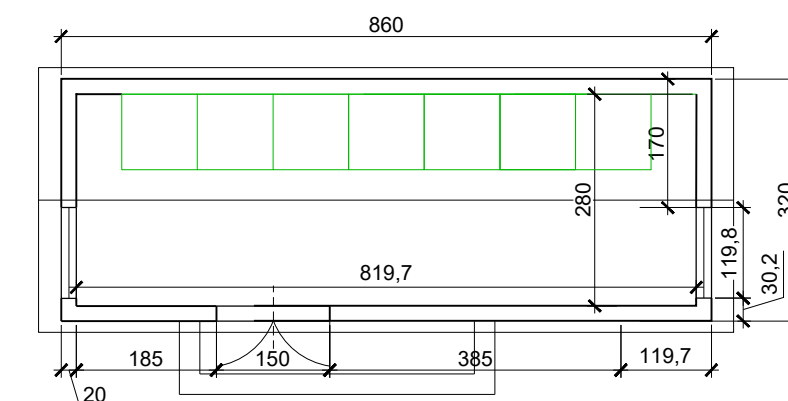


PROSPETTO RETRO
Scala 1:100

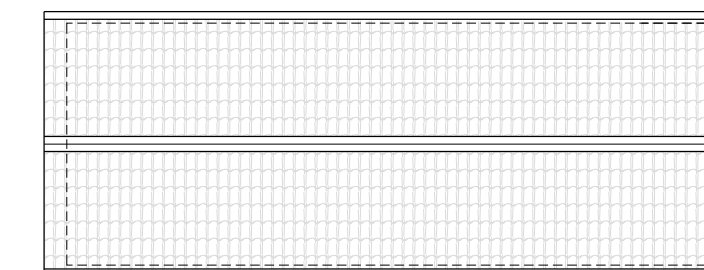


CABINA DI CONSEGNA

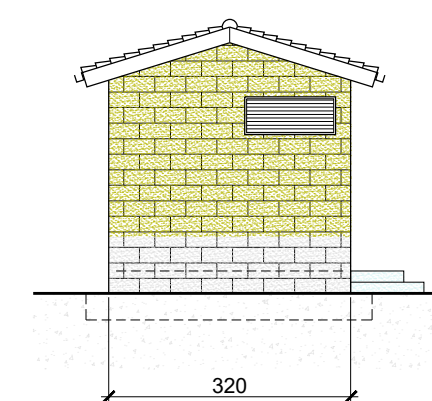
PIANTA DEI LOCALI
Scala 1:100



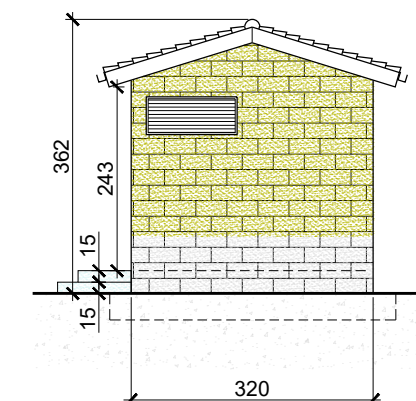
PIANTA COPERTURA
Scala 1:100



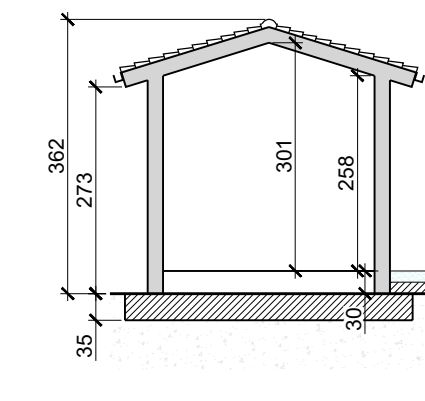
PROSPETTO SINISTRO
Scala 1:100



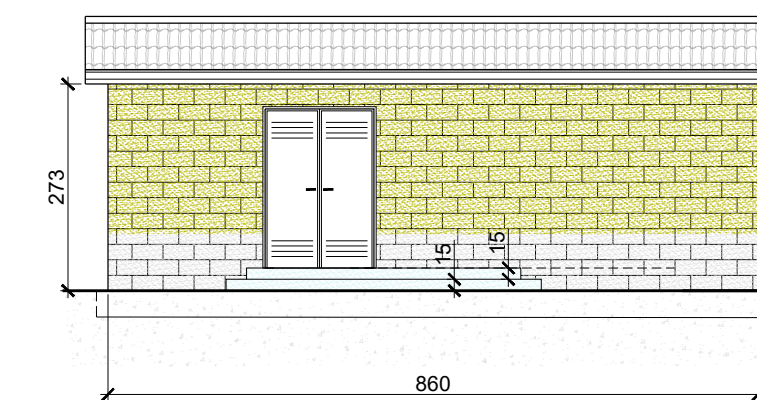
PROSPETTO DESTRO
Scala 1:100



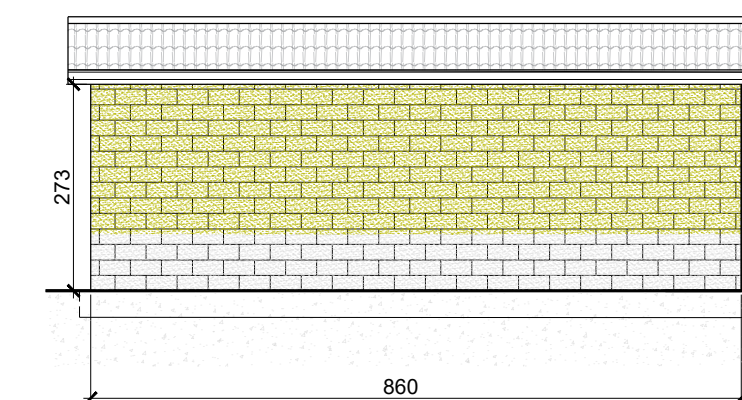
SEZIONE B-B
Scala 1:100



PROSPETTO FRONTE
Scala 1:100



PROSPETTO RETRO
Scala 1:100



IMPIANTO FOTOVOLTAICO CONNESSO A RETE SU TERRENO
Di potenza Immissione: 15.235,2 kW Potenza di picco: 15.235,2 kW p

VERIFICA DI ASSOGGETTABILITA' a V.I.A.
(Art. 19 del D. lgs. 152/06)

Cabine
PIANTE, PROSPETTI E SEZIONI

TAV.	PROGETTO	FASE	CATEGORIA	PROGRESSIVO	REV.
	1830	02	F	15	00

Committente:

INES MASSAZZA S.R.L.
Piazza sant'Anastasia, 7
00186 Roma

Sito di intervento:

Comune di Massazza (BI)

dquadro
ENERGIE

SOCIETÀ DI INGEGNERIA
DQUADRO ENERGIE S.r.l.s.
Via XI Settembre n.15
12011 Borgo San Dalmazzo (CN)
Tel. 0171/602515 - info@d-quadro.it

www.d-quadro.it

Progettista:

Ing. Degiovanni Luisa
Ordine degli Ingegneri della provincia di Cuneo
N° A1959

REV.	DATA	DESCRIZIONE	SCALA	REDATTO	VERIFICATO	APPROVATO
00	12/12/2023	Prima stesura	1:100	ATA	LBS	LDV